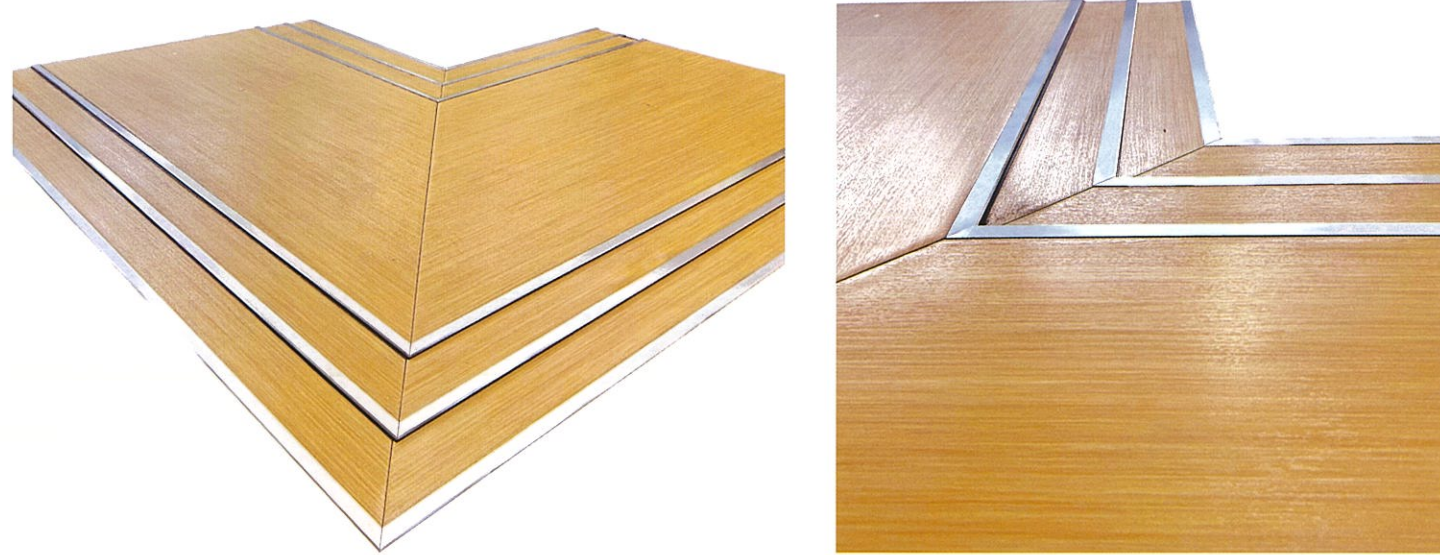




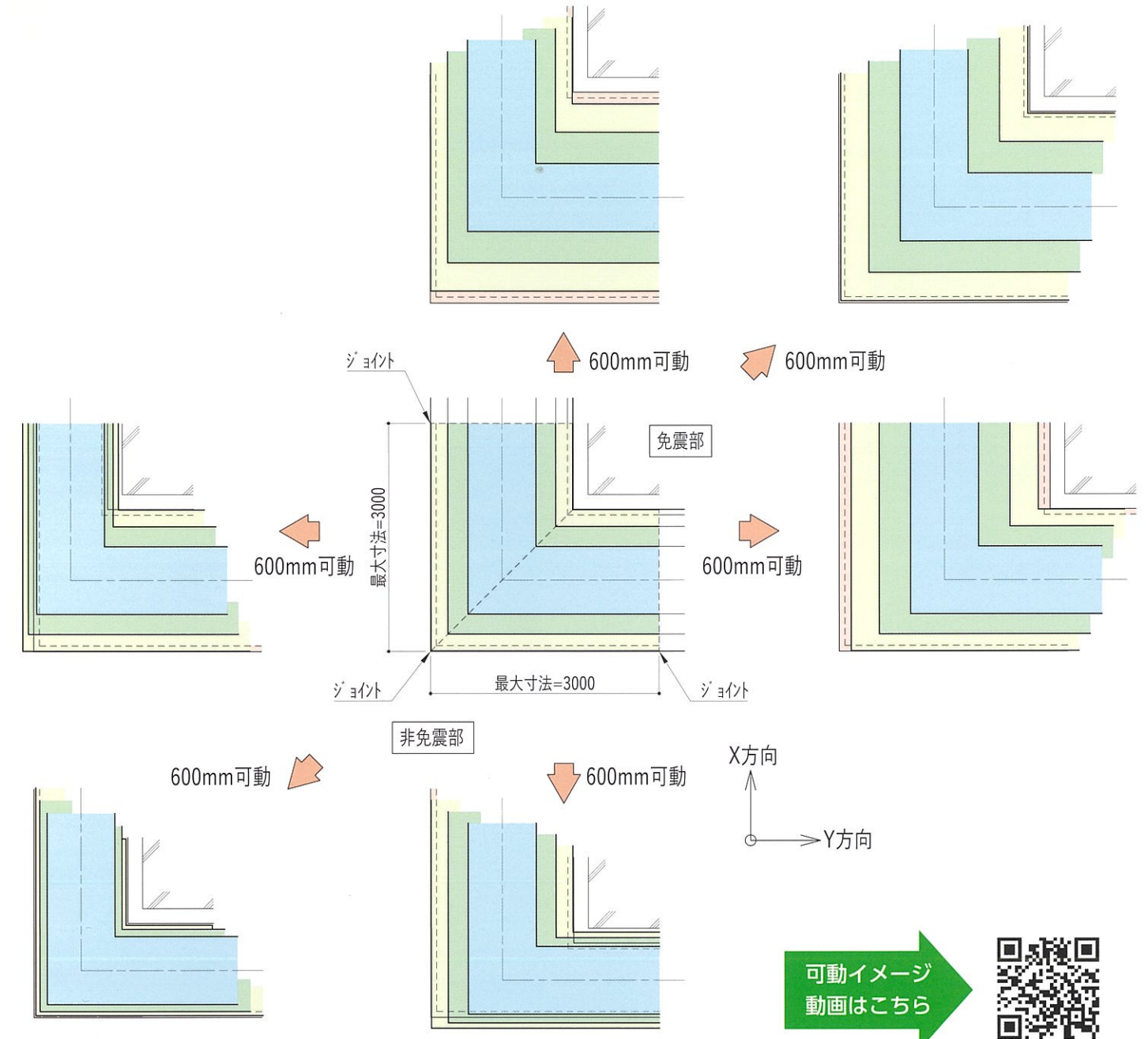
多段式 免震エキスパンション ジョイントカバー

多段式免震エキスパンションジョイント

- ・本製品は従来のせり上がり式に比べ、地震時の突出がなく、安全性が格段に向上しています。
- ・可動部分が複数の部材でスライド・重なり合いながら柔軟に追従する構造になります。
- ・コーナー部は全て一体で施工可能になっています。 **※特許取得**

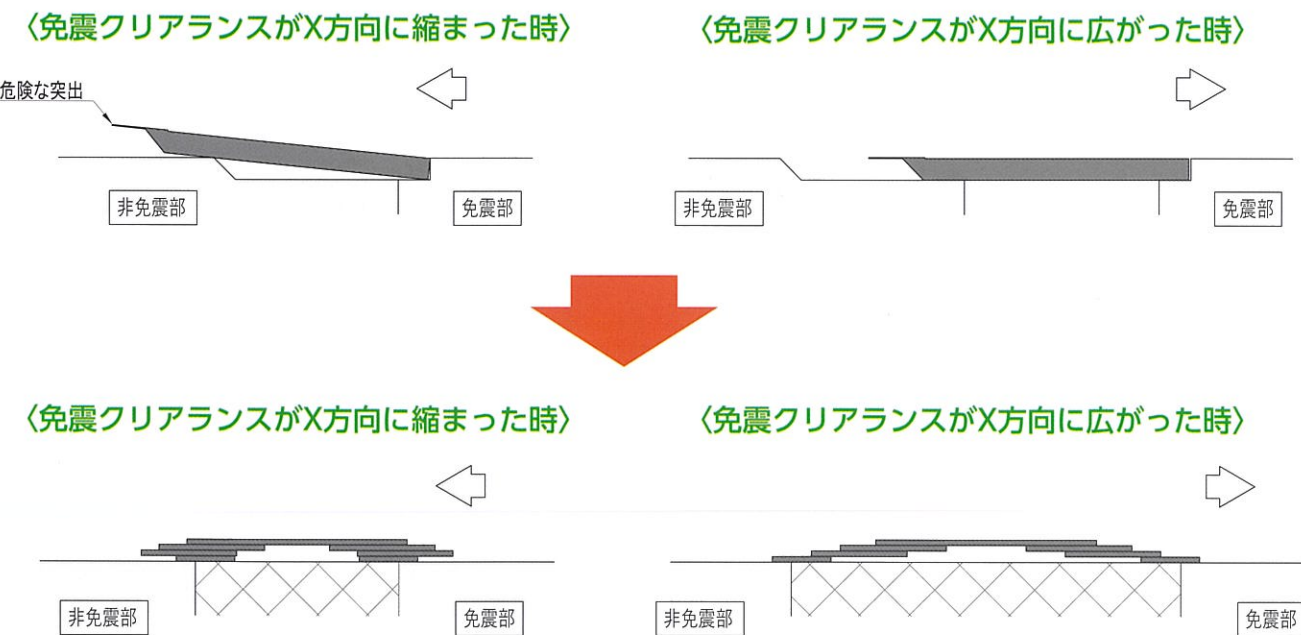


可動イメージ



多段式免震エキスパンションジョイント最大のポイント

- ・従来の床を使用した場合、せり上がり時の危険性有り



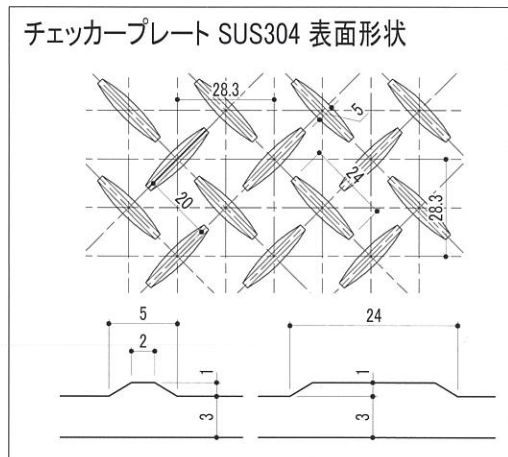
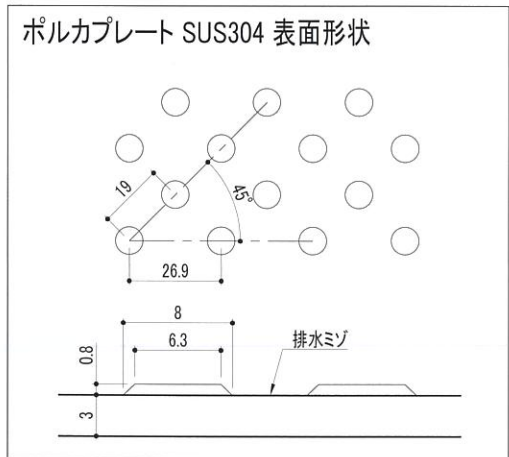
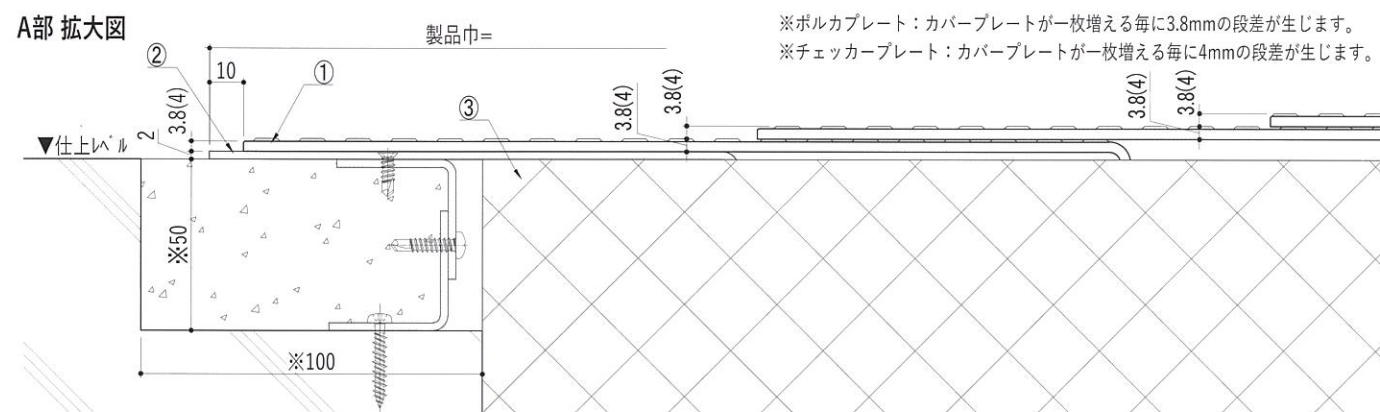
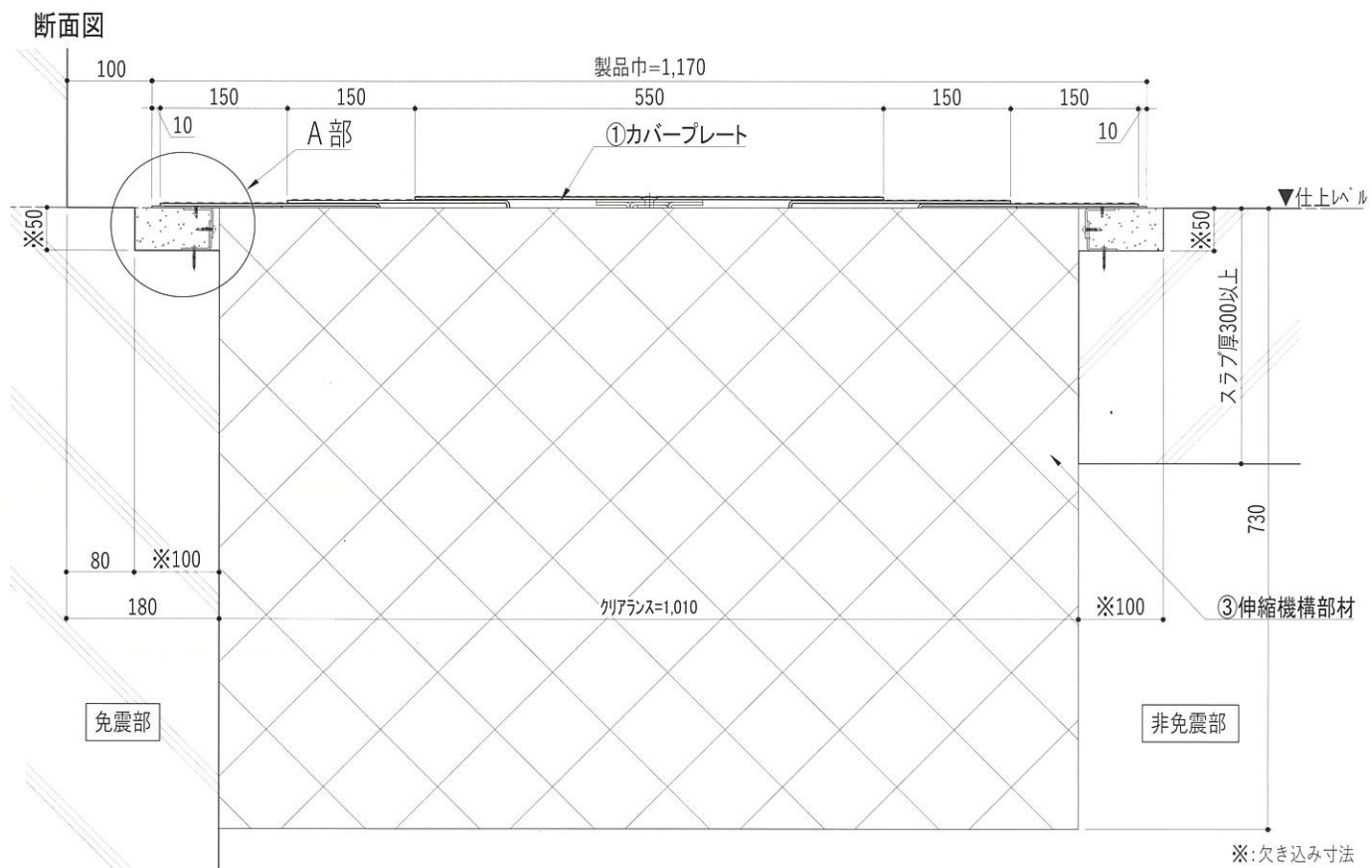
- ・多段式の床を使用した場合、危険な突出がなく **安全性に優れている**

⚠ 注意事項

- ・多段式免震 EXP.J は完全受注生産品です。
- ・カタログ掲載の断面図は参考としてご欄下さい。
- ・改良のため予告なく、仕様、デザインが変更になる場合があります。
- ・掲載内容の無断転載、複製、引用はご遠慮下さい。
- ・ご要望により工場製品検査、可動試験を行う場合、別途試験料を申し受けます。



構造図詳細 (プレートタイプ)



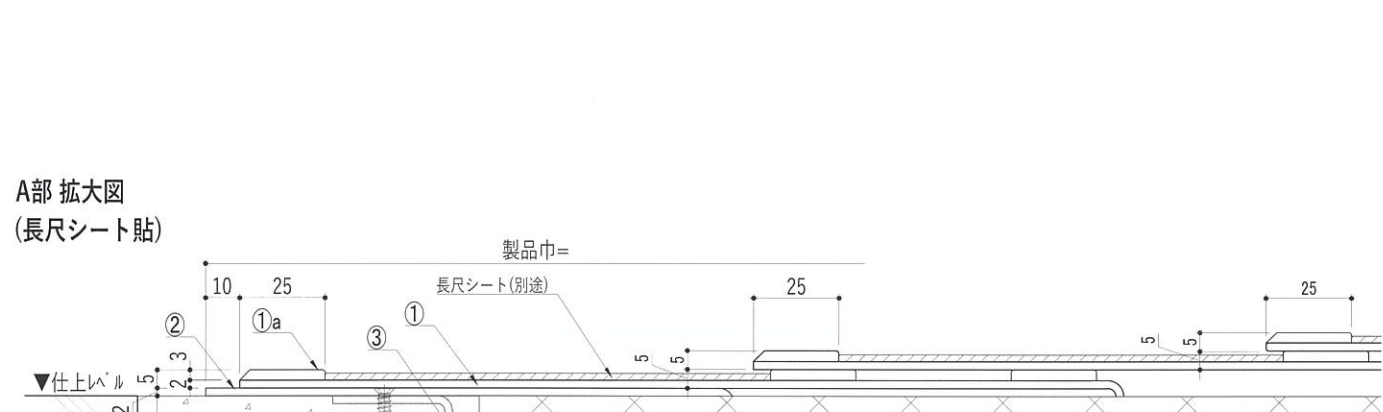
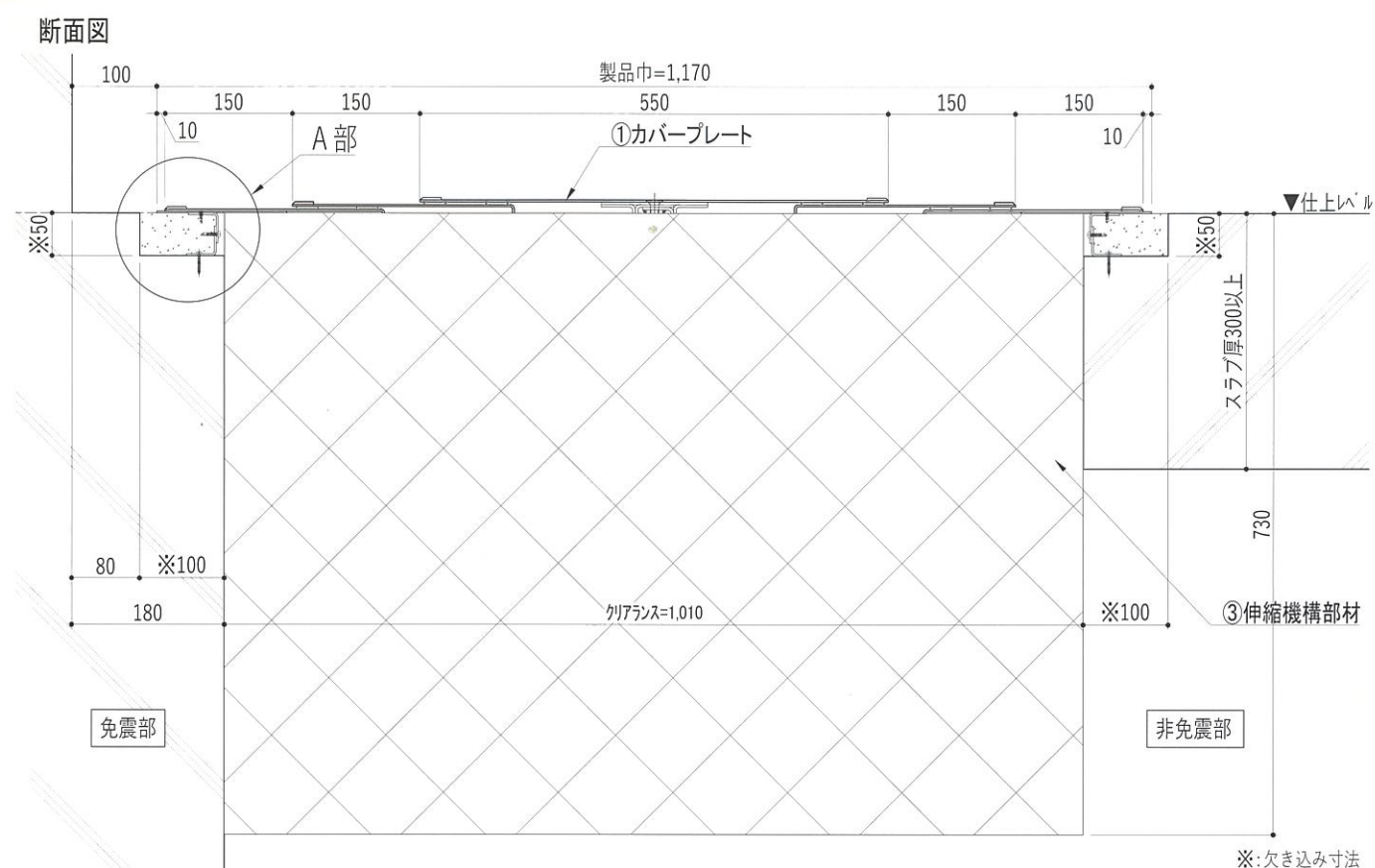
寸法表

設計可動量 (X・Y方向)	製品巾	施工クリアランス	伸縮機構部	耐荷重 [N/m ²]	最大長さ	性能指標
600	1,170	1,010	730	5,000	ポルカプレート:2400 チェッカープレート:3000	B種

※ カバープレートのジョイントは溶接痕が生じます。
※ 設計可動量は標準例となります。

- 部品構成
- ① カバープレート 材質: SUS304
 - ② 固定見切 材質: SUS304
 - ③ 伸縮機構部材 材質: SUS304

構造図詳細 (化粧シートタイプ)



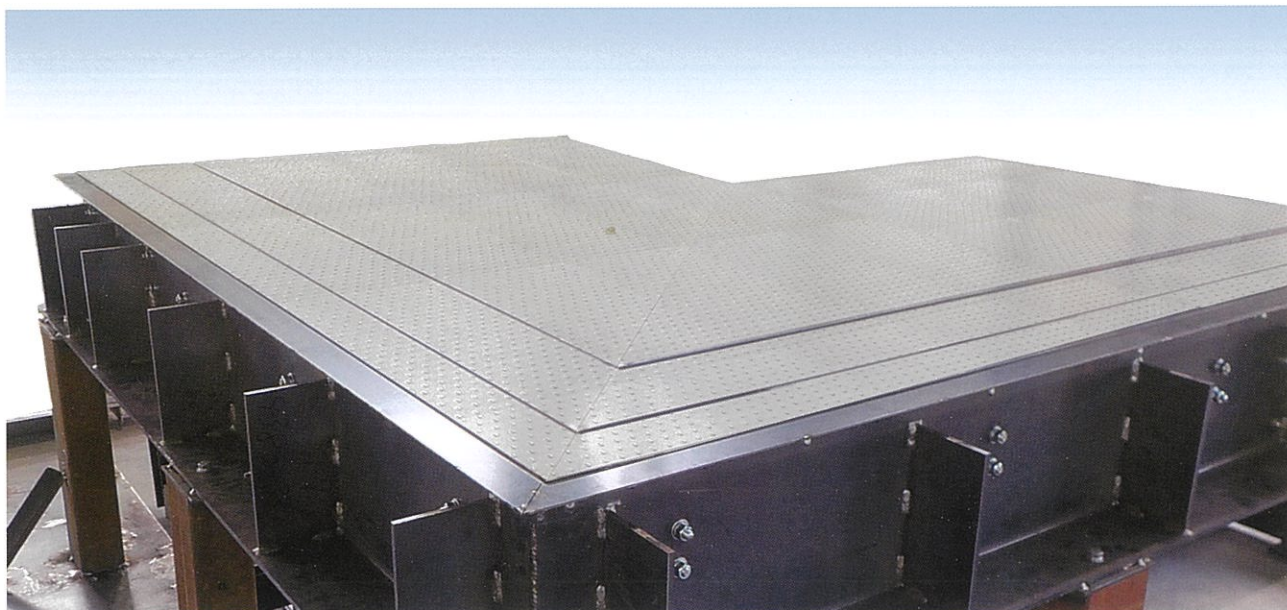
寸法表

設計可動量 (X・Y方向)	製品巾	施工クリアランス	伸縮機構部	耐荷重 [N/m ²]	最大長さ	性能指標
600	1,170	1,010	730	5,000	3,000	B種

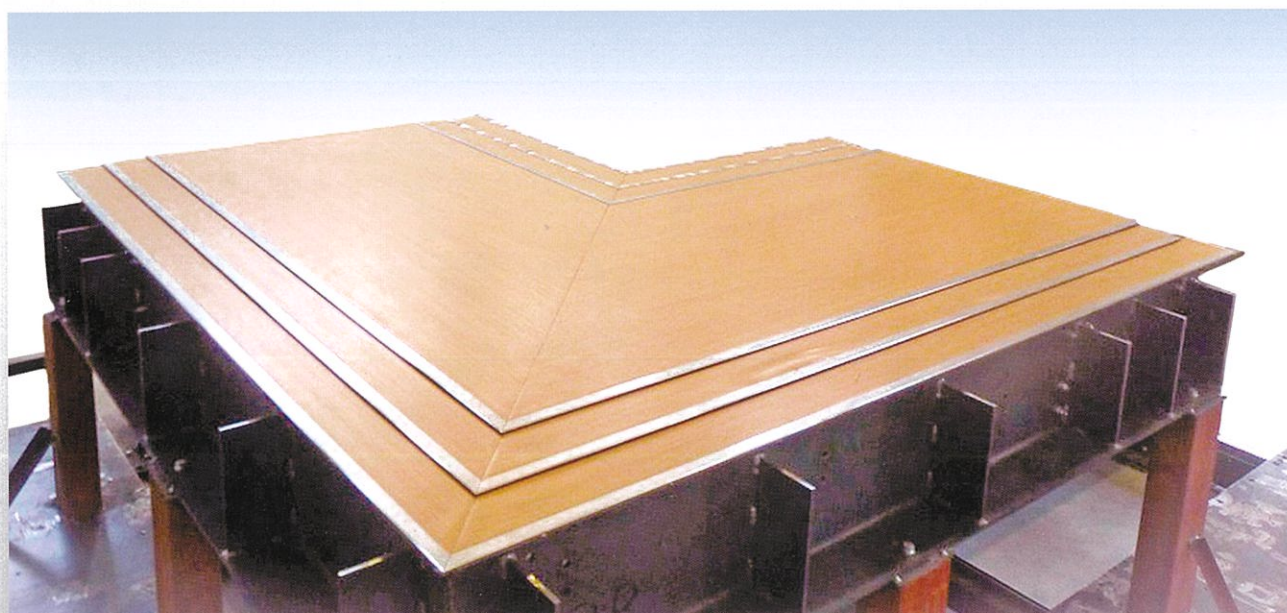
※ シート貼りはご依頼により別途対応いたします。
※ 設計可動量は標準例となります。

- 部品構成
- ① カバープレート 材質: SUS304
 - ①a 見切(長尺貼仕様) 材質: SUS304
 - ② 固定見切 材質: SUS304
 - ③ 伸縮機構部材 材質: SUS304

ポルカプレートタイプ



化粧シートタイプ



和田装備株式会社

■ 本 社 〒962-0001 福島県須賀川市森宿字ヒジリ田55-1
TEL : 0248-75-5012 FAX : 0248-75-5335
e-mail : info@wadasoubi.jp

■ 東京営業所 〒173-0026 東京都板橋区中丸町36-3
TEL : 03-6909-3875 FAX : 03-6909-3876
e-mail : tokyo.sales@wadasoubi.jp

会社HP

