

精神科デイケアとは
 精神疾患を抱える方が社会復帰を目指し
 「こころ」と「からだ」の
 リハビリテーションを行う
 外来治療のひとつです

TEAM SUPPORT
 チームでサポートします

- 看護師**
- 公認心理師** 専門的知識をもつスタッフが連携し、患者様一人ひとりの自立した生活を丁寧にサポートしていきます
- 医師** まずは自宅から一歩踏み出してみませんか
- 精神保健福祉士**
- 社会福祉士**

アクセス



- 「蒲生四丁目」駅 ④出口から徒歩6分
- 「鳴野」駅から徒歩8分

こんな方におすすめします

- ・生活のリズムや体調を整えたい
- ・家から出て過ごす場所を作りたい
- ・人と上手くつきあえるようになりたい
- ・働くための準備をしたい
- ・コミュニケーション能力を身につけたい
- ・自分の病気や障がいについて学びたい
- ・社会復帰を果たす為に必要な事を知りたい
- ・福祉サービスを活用したい 等

医療法人 適水会
つつみクリニックデイケア

〒536-0016
 大阪府大阪市城東区蒲生4丁目1-22-4F
 Tel 06-6935-3200
 Blog tsutsumidaycare.jp
 Hp <http://www.tsutsumi-clinic.com>

つつみクリニック **HPでデイケアプログラムが確認できます**



▲デイケアブログ
 プログラム内容をチェック！

はじめの
 一歩
 ふみだ
 しませんか





ゆっくり
はじめてみませんか

自分のタイミングで参加してください
見ているだけでもかまいません
利用はご本人の希望と体調にあわせて
医師やスタッフと相談して決めていきます

●他の医療機関に通院されている方も一緒に

つつみクリニックデイケアは、この場所を必要とする方々に利用してもらいたいと考えています。他の医療機関に通院している方でも主治医の指示があれば、診療は主治医を変えずにデイケアを利用していただけます。

●デイケアの利用は

月・火・水・金・土に利用して頂けます。
開所時間は【月・水・金 9：30～15：30】【火・土 9：30～12：30】です。

●利用をスタートしたら

デイケア利用開始後、1～3か月ごとにスタッフと振り返り面談を行います。体調や希望をお聞きし、目標設定や利用方法を決めていきます。

●費用について

各種健康保険及び自立支援医療制度がご利用いただけます。自立支援医療制度を利用すると、自己負担金が3割から1割に軽減、もしくは自己負担が無くなる場合があります

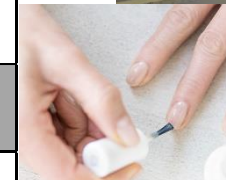
●フリー（無料）Wi-Fiが使えます

つつみクリニック4階デイケアルームにて、フリー（無料）Wi-Fiをご利用いただけます。

Daycare program

		月	火	水	金	土
1週目	午前	らくらく運動	書道「毛筆」	きり絵	バーチャルスポーツ	35歳までのデイケア
	午後	デザインアート		モルック	アンガーマネジメント	
2週目	午前	空間認知折り紙	音楽鑑賞	スカットボウリング	ゲーム	特別企画
	午後	卓球		書道「硬筆」	SST	
3週目	午前	短歌	ものづくり体験	室内カラオケ	脳トレ	特別企画
	午後	音楽セラピー		測定と看護師相談	ストレッチ	
4週目	午前	ポッチャ	SST	健康のおはなし	カロム	特別企画
	午後	ヨガをはじめよう		ウクレレ教室&演奏会	認知行動療法	

トイレはいつも美しく



ネイルアートでハッピーに

パソコンも楽しんで



ピアノの音に癒されて

つつみデイケアでは
様々なプログラムを用意しています
無理せず興味のあるプログラムから
参加してください
まずは見学をしてみませんか



ご利用の流れ

※関係機関の職員が付き添われる場合は診察前に見学が可能です

