

賃貸 一戸建  
貸家

# 西院久田町貸家

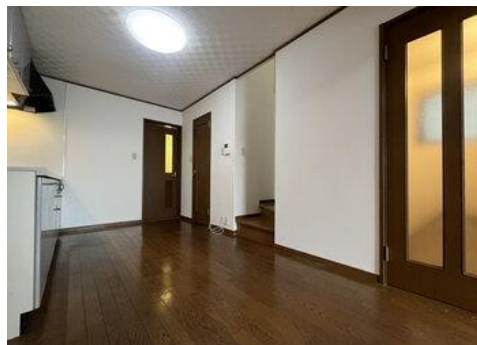
■交通/阪急京都線西院駅 徒歩11分 ■所在地/京都府京都市右京区西院久田町

## 4DK

賃料

# 12.5万円

◆4DK! コンビニ、スーパー近くで利便性抜群!



管理費等	賃料込	礼金	2ヶ月
敷金	1ヶ月	保証金	無
駐車場	有 無料	ランニング費	雑費:無
保険	要:火災保険20,000円/2年 24時間サポート880円/月		
賃貸保証	加入要【日本セーフティー】 保証人あり:初回:月額固定費の40%(48,352円) 月額保証料:880円/月 引落手数料:440円/月		
一時金	入居時:鍵交換代 33,000円 退居時:室内清掃代 99,000円		
契約期間	2年	入居可能時期	相談
更新料	賃料 1ヶ月(更新事務手数料2年11,000円)		
条件等	3月退去特約有り、短期解約違約金1年未満家賃総額2ヶ月分、2年未満家賃総額1ヶ月分		
小中学校	西院小学校 850m 西院中学校 700m		
築年月	1995[H07]年06月	建物構造	木造 3階建
建物面積	91.35㎡(約27.63坪)		
間取り	4DK(洋6・6・7.5、和6、DK7.5)		
設備特記	上下水道・電気・都市ガス バス・トイレ別・シャワー・ガスコンロ可・コンロ2口以上・システムキッチン・シャンプードレッサー・フローリング・室内洗濯機置場・バルコニー・駐輪場・バイク置場・温水洗浄便座・洗面所独立		

※付帯条件、別途料金等が発生する場合がありますので、最新の情報をご確認ください。掲載情報と現状が異なる場合は現状が優先になります。



## (株)大和商事 不動産事業部

〒601-8315 京都府京都市南区吉祥院車道町12番地

京都府知事免許(1)第14688号

(公社)京都府宅地建物取引業協会会員  
(公社)全国宅地建物取引業保証協会会員  
(公社)近畿地区不動産公正取引協議会加盟

☎ 075-682-0506  
FAX:075-682-0531



取引態様: 媒介  
物件番号: 302502052511  
情報更新日: 2025年02月25日

