

島原市の ちからこぶ



島原市

島原市在宅医療・介護相談センター

島原市地域包括支援センター

令和6年6月改定

ごあいさつ



島原市地域包括支援センター
所長 辻 敏子

『島原市のちからこぶ No.16』が完成致しました。

高齢者をはじめ地域で様々な方々を支援される皆様に医療・福祉・介護関連の情報を広く収集し、より多くの資源を掲載し再編してお届け致します。

「認知症になってもよろしくね」と言えるお互いさまの地域を目指して島原市地域包括支援センターは活動しています。

今年度より認知症地域支援推進員が専従で配置されましたので、この推進員を中心として認知症の方への支援をより丁寧に、認知症になってもいきいきと自分らしく暮らして頂けるように支援をしていきます。そのため昨年度4か所に設置されたチームオレンジの活動を推進すると共に、他の地区への増設についても努力していきます。

チームオレンジには認知症の方の家族をも支える機能があります。この介護をされる家族、いわゆるケアラーの方々への支援も充実させていきます。

支援を必要とするケアラーの早期発見、総合相談、支援の方向性の判断等について、地域の関係機関の皆様と共に協働しながら支えていきたいと考えております。

目標を達成できるよう職員一同努めますので、これまで同様に暖かいご支援を賜りますようお願い申し上げます。

『島原市のちからこぶNo.16』の作定にあたりご協力くださいました皆様に心より感謝申し上げます。なお、『島原市のちからこぶ』を活用いただく中で情報の誤りや変更等ありました際は島原市地域包括支援センターまでご連絡くださいますよう、よろしくお願い致します。

令和6年6月

も く じ

1. 島原市在宅医療・
介護相談センター



P3

2. 自分が望む生き
方ができるよう
に考える(ACP)



P6

3. 保健・医療に
関する相談窓口



P7

4. 認知症等に
関する相談等



P9

5. 病院・医院



P12

6. 歯科医院



P19

7. 薬局



P23

8. 訪問看護



P27

9. 介護保険の
てびき



P28

10. 島原市地域包括
支援センターの
役割



P40

11. 生きがい活動
や地域活動
・交流の場



P42

12. 福祉のてびき



P48

13. 権利擁護の
相談等



P58

14. 民生委員・
児童委員の
名簿



P60

15. 生活便利帳



P63

1. 島原市在宅医療・介護相談センター

住み慣れた地域で、安心して自分らしい暮らしを続けませんか

病気を持っていても可能な限り住み慣れた地域で自分らしく生活する為の相談窓口です。病院や関係機関と連絡調整を行います。

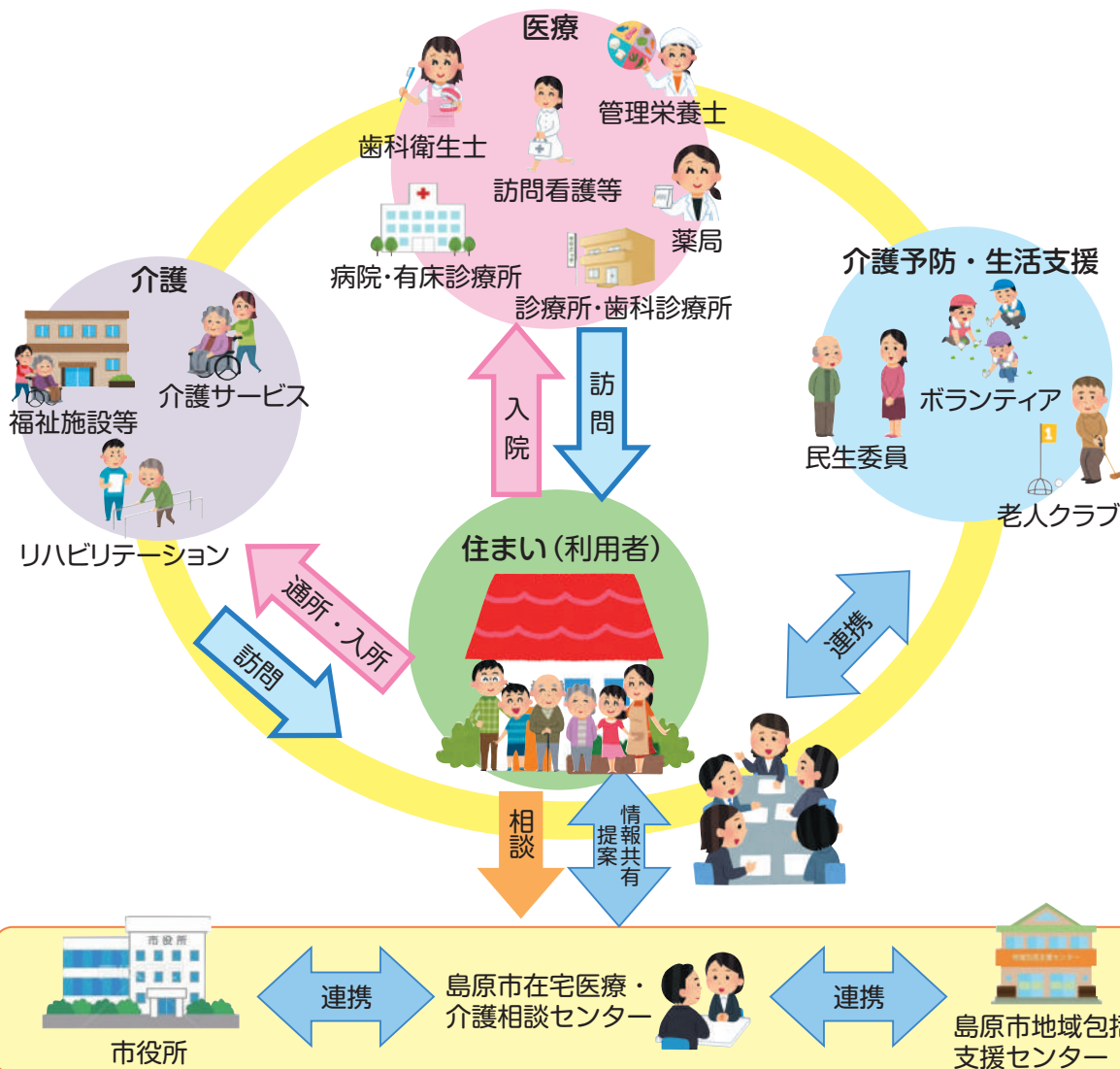
たとえば、
こんなことに思い当たったら、御相談ください

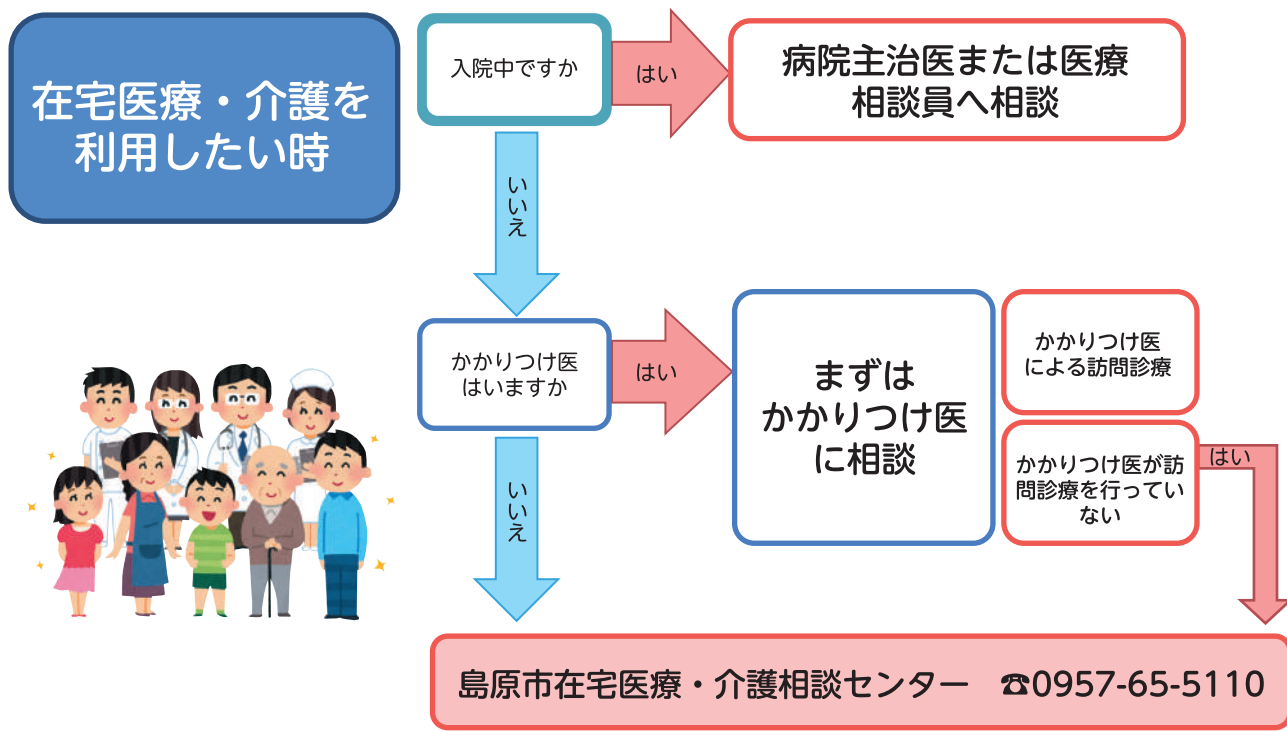
- 病気があるけど、家で生活したい！
- 往診をして欲しいけど、どこの病院が往診してくれるかわからない。
- 歯科を受診したいけど、歯科まで行くことが出来ない。
- 訪問看護を利用したいけど、どこに連絡したらいいの？
- 病院から転院をするように言われたけど、どうしたらいいの？
- 自宅に訪問して薬の説明をして欲しい！



在宅医療・介護とは

医療機関などへの通院が困難となり、自宅などで医療や介護サービスを受ける事。





在宅医療・介護を支える人たち 自宅などで療養生活を送るためには、医師が行う治療だけではなく様々な職種のサポートが必要になります。

<p>かかりつけ医・医療機関などの医師 普段の訪問診療や往診はかかりつけ医が、状態が悪化して検査や入院が必要になった時は医療機関の主治医が、状態に応じて診察・治療を行う。</p>	<p>看護師・保健師 医師の指示に基づいた医療処置、血圧・体温・脈拍など健康状態の確認、入浴や排せつなどの療養生活の支援、栄養指導、リハビリテーション、家族への介護指導などを行う。</p>
<p>薬剤師 かかりつけ医の指示に基づく処方箋の調剤、医薬品や衛生材料の供給、薬の飲み合わせなど薬歴管理、薬の効果の説明、服薬指導、服薬状況と保管状況の確認など行う。</p>	<p>歯科医師・歯科衛生士 口腔内の診察、虫歯・歯周病などの治療、口腔内の清掃、誤嚥防止の指導・訓練など、訪問により継続的な口腔機能の維持、管理を行う。</p>
<p>栄養士 疾患、病状、栄養状態に適した栄養食事指導を行う。看護師やホームヘルパーと連携する場合もある。</p>	<p>理学療法士・作業療法士・言語聴覚士 生活動作向上に必要な機能訓練などを行う。</p>
<p>ホームヘルパー（訪問介護員） 家事や炊事など身の回りの生活全般のサポートや身体介護など、日常生活の支援を行う。医療処置はできない。</p>	<p>ケアマネジャー（介護支援専門員） 本人や家族から相談を受け、ケアプランの作成や、介護サービス事業者との調整を行う。</p>
<p>民生委員・児童委員 常に住民の立場に立って相談に応じ、必要な援助を行い、社会福祉の増進に努める。</p>	<p>ボランティア 自分でできることを自分の意志で周囲と協力しながら無償で行う。</p>

在宅医療・介護連携 担当者把握のための「つながるメモ」

「医療」と「介護」の連携においては、早期に相談対応ができ、なおかつ関係機関の連携による一体的なサービス提供が求められています。

連携を推進するために医療と介護の関係者が把握できる「つながるメモ」を活用し円滑な連携が図られ本人・家族が安心して療養生活が送れることをめざしています。

この「つながるメモ」は医療と介護の連携のために使用します。

島原市

お薬手帳に貼る場合は、この部分をのり

【ご本人同意欄】（□にチェックを入れてください。）
 記載されている情報を、医療・介護の関係機関へ提供することに同意します。

【ご本人・ご家族様へ】
 以下の時に医療・介護関係機関へご提示ください
 ・初めて医療機関や介護サービスを利用するとき
 ・「つながるメモ」の記載内容に変更があったとき

【医療・介護関係者様へ】
 ご本人が利用されている医療機関・介護サービスをご確認いただき、必要に応じて、関係機関との情報共有にご活用ください。利用についての同意はご本人からご活用ください。

●かかりつけ医療機関（医科・歯科）

記入日	医療機関名	診療科目/担当医師名
令和 年 月 日	名称	
令和 年 月 日	名称	
令和 年 月 日	名称	
令和 年 月 日	名称	
令和 年 月 日	名称	
令和 年 月 日	名称	
令和 年 月 日	名称	
令和 年 月 日	名称	
令和 年 月 日	名称	
令和 年 月 日	名称	

●かかりつけ薬局

記入日	名称	担当薬剤師名
令和 年 月 日	名称	
令和 年 月 日	名称	

●利用しているサービス

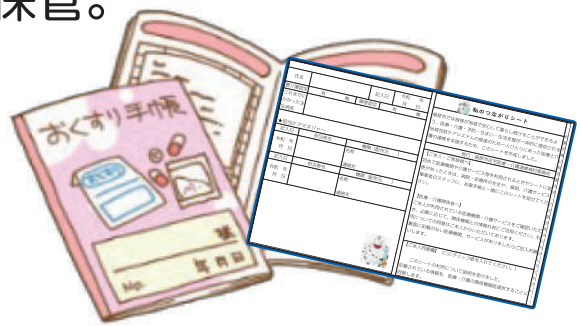
記入日	サービス種別	サービス事業所名
令和 年 月 日	通所介護 通所リハビリ 訪問看護 訪問介護 その他（ ）	
令和 年 月 日	通所介護 通所リハビリ 訪問看護 訪問介護 その他（ ）	
令和 年 月 日	通所介護 通所リハビリ 訪問看護 訪問介護 その他（ ）	
令和 年 月 日	通所介護 通所リハビリ 訪問看護 訪問介護 その他（ ）	
令和 年 月 日	通所介護 通所リハビリ 訪問看護 訪問介護 その他（ ）	
令和 年 月 日	通所介護 通所リハビリ 訪問看護 訪問介護 その他（ ）	
令和 年 月 日	通所介護 通所リハビリ 訪問看護 訪問介護 その他（ ）	

「つながるメモ」の項目：記入日、氏名、性別、生年月日、要介護認定、障害者手帳、記入者、担当ケアマネジャー、担当民生委員、緊急連絡先、氏名、続柄、連絡先。

お薬手帳などに保管

保管方法

普段使用しているお薬手帳等に添付またはカバーに挟んで保管。



島原市在宅医療・介護相談センターや島原市地域包括支援センター・保健センターなどで配布しています
ご活用ください

2. 自分が望む生き方ができるように考える (ACP)



住み慣れた家や地域などで最期まで過ごすためには本人が家族とともに治療や療養の方針を決めておくこと (ACPアドバンスケアプランニング) が大切です。

自分らしく人生を生きるための取組です
人生会議

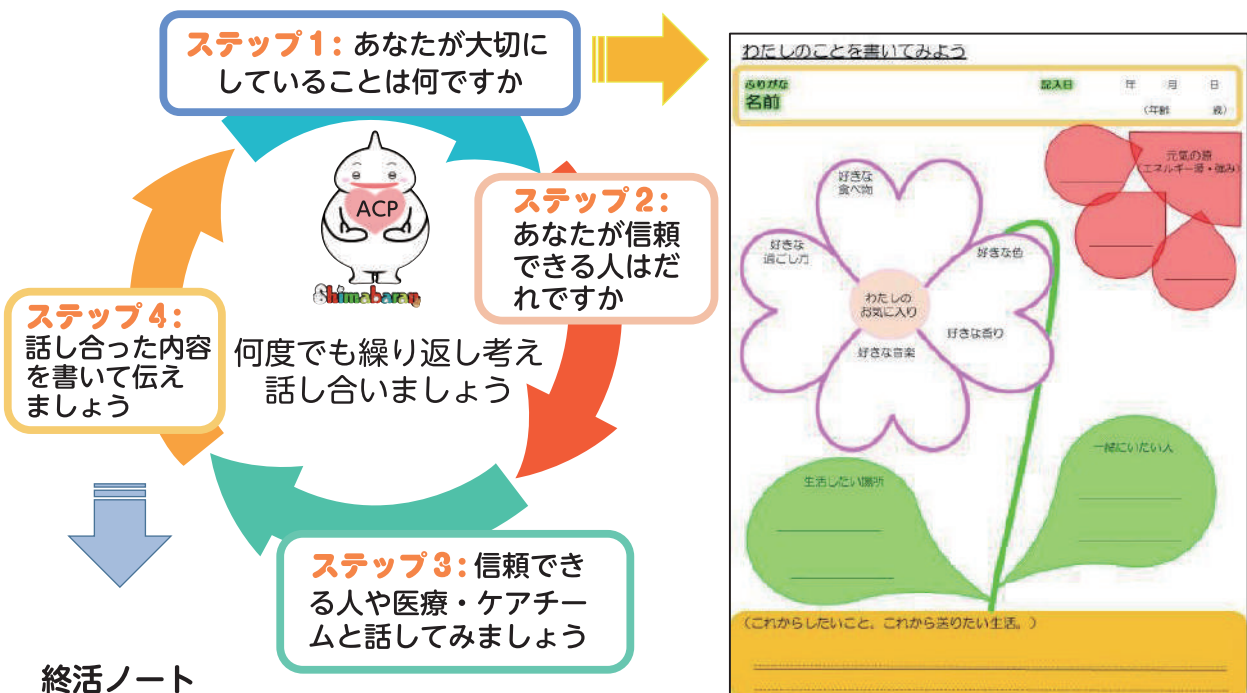
ACP

アドバンス・ケア・プランニング
(Advance Care Planning)

家族はあなたの考えを
知っていますか

～なぜ人生会議が必要なのか～

命にかかわる大きな病気やケガをしたとき、自分の望む医療やケアを受けるためには、普段から周りの人に自分の思いを伝えておくことが重要です。



わたしのことを書いてみよう

名前 _____ (年齢 歳)

好きな食べ物 _____

好きな過ごし方 _____

好きな色 _____

好きな香り _____

好きな音楽 _____

元気の源
エスプレッソ・飲み _____

一緒にいたい人 _____

生活したい場所 _____

(これからしたいこと、これから送りたい生活。)

終活ノート



島原市在宅医療・介護相談センター

©中央法規出版

記入するときのポイント

- 一度全部のページに目を通しましょう。
- 書けそうなところから書き始めましょう。
- 何度書き直しても大丈夫です。
- 『終活ノート』を書いたことを家族に話しておきましょう。

* 『終活ノート』が必要な方は、島原市在宅医療・介護相談センター、島原市地域包括支援センターまたは島原市（福祉課）へお問い合わせください。

3. 保健・医療に関する相談窓口

◆一般社団法人 島原市医師会：Tel62-4453

「地域医療を守る」＝「地域住民の医療・福祉を守る」事を実践するため、「特定健診」「各種がん検診」「乳幼児健診」「各種予防接種事業」「休日在宅当番医事業」「介護保険事業」などに取組んでいます。

島原市医師会看護学校	3年課程・全日制（入学対象：高等学校卒業以上）
検診事業	特定健診・がん検診（大腸・胃・肺・婦人）・人間ドック・脳ドック
乳幼児健診	4ヶ月・1歳6ヶ月・3歳・5歳児を対象とした健診
各種予防接種事業	予防接種法に基づく「定期接種」・「任意接種」等ワクチン接種
休日在宅当番医	日曜・祝日当番医一覧
小児休日診療所	土曜日18:00～日曜日18:00まで 長崎県島原病院
訪問看護ステーションQ	乳幼児から高齢者の方々まで、看護師が在宅で病状観察、医療的処置、入浴・清拭、看取り、介護相談・助言等を行う
ヘルパーステーションらいつ	利用者宅を訪問し、身体介護（食事・入浴・共に行う自立支援など）や、生活援助（掃除・洗濯・買い物・調理など）の日常生活の支援を行う
居宅介護支援センター	介護などの相談を受け、ケアプラン作成を行う

◆一般社団法人 島原南高歯科医師会：Tel62-3507

島原南高歯科医師会では、行政や関連団体との連携を図り、地域住民のお口の健康を守るために市内の会員歯科医院の協力の下、乳幼児から高齢者の方々を対象に歯科医療・保健・福祉の関連事業に取り組んでいます。さらに在宅、施設、病院等で通院困難な方への対応がスムーズに行えるように訪問歯科地域連携室を設置しています。是非、各事業をご利用いただき、生涯を通じたお口の健康づくりの為に活用していただければと思います。また、休日、祝日、年末年始には、島原半島2ヶ所に休日在宅当番医を配置し緊急時に対応しています。

①休日在宅当番診療	<ul style="list-style-type: none"> ・対象：日、祝日 ・時間：9:00～12:00 ・実施場所：島原半島会員歯科医院2ヶ所
②訪問歯科診療	<ul style="list-style-type: none"> ・対象：病気や障がいなどにより通院する事が困難な方 ・実施期間：通年 ・実施場所：自宅・病院・施設等へ訪問します ・申込先：歯科医師会 訪問歯科地域連携室（73-6480） 月～金10:00～15:00（祝日を除く）会員協力歯科医院
③乳幼児及び 就学児歯科健診	<ul style="list-style-type: none"> ・対象：1歳6ヶ月、3歳、就学児 ・実施場所：乳幼児一島原市保健センター、有明保健センター 就学時一各小学校
④国民健康保険 歯科健診	<ul style="list-style-type: none"> ・対象：島原市国民健康保険加入者 ・募集期間：6月～7月（募集人員100名） ・実施期間：8月～3月31日 ・申込先：島原市保険健康課 国民健康保険班
⑤その他	<ul style="list-style-type: none"> ・お口の健康まつり・図画ポスターコンクール ・良い歯の優秀園表彰など

◆一般社団法人 島原薬剤師会：Tel65-0301

介護保険の相談窓口として、在宅介護に関する総合的な相談に応じ、さまざまな機関につなぐ役目として「薬局」をご利用ください。地域介護事業者や老人会、婦人会からの依頼により講義を行い、介護者の支援を行っています。

◆島原市在宅医療・介護相談センター：Tel65-5110

病気を持っていても可能な限り住み慣れた場所（地域）で自分らしく生活するための相談をする窓口です。

◆島原市地域包括支援センター：Tel65-5110

介護・医療・保健・福祉などの側面から市民を支える「総合相談窓口」です。

◆島原市保健センター：Tel64-7713

有明保健センター：Tel68-5335

島原市にお住いの子供から高齢者の方を対象に健康に関する相談を受け付けています。

○健康相談（健診結果の説明や健康づくり・食生活の相談など）

相談日：毎週水曜日の9:00～11:00まで

◆県南地域リハビリテーション広域支援センター池田病院：Tel62-3043

医療・介護関係職種の方々へ研修会の開催や講師派遣、地域リハビリに関する啓発活動。現地指導や相談を受け付けています。（住宅改修や補装具、移乗移動方法、リハビリテーション方法など）

◆長崎県県南保健所 地域保健課：Tel62-3289

難病・感染症（結核など）・精神保健福祉等に関する相談を受け付けています。

◆長崎県高次脳機能障害支援センター 相談専用電話：095-844-5515（直通）

長崎県高次脳機能障害支援センターでは、高次脳機能障害児者及びその家族に対し、課題の解決が図れるよう、専門的な相談支援を行っています。高次脳機能障害は、脳卒中や交通事故などで脳にダメージを負ったあと、「物覚えが悪くなった」「怒りっぽくなった」「やる気が出なくなった」「仕事上でミスが多くなった」などの状態があらわれ、日常生活や社会生活に支障をきたしやすくなります。また、障害が外見上目立たないことから、本人も気づきにくく、周囲からの理解も得られにくいため、適切な配慮がされにくいという特徴があります。脳にダメージを負ったあと、生活や学校、仕事をする中で以前と比べて「あれ？おかしいな・・・」と思うことがあった場合は、一人で悩まずに、まずは当センター又は県南保健所へお気軽にご相談ください。

○長崎県高次脳機能障害支援センター

相談日：月～金 9:00～17:45（祝日、年末年始は休み）

住 所：長崎市橋口町10-22

長崎こども・女性・障害者支援センター(内)4番窓口

○長崎県県南保健所 地域保健課 保健福祉班：TEL62-3289

◆長崎県精神科救急情報センター：Tel0957-53-3982

精神障害を有する方やその御家族などからの精神科に関する緊急の医療相談を電話で受け付けています。

◆長崎県難病相談・支援センター：Tel095-846-8620

病気や日常生活上の悩みや不安などについて電話や来所による相談を受けています。他には、患者会支援、各種講座・講習会、調理実習等を行っています。

相談日：月～金10:00～18:00、土・日10:00～17:00

（毎週水曜日、祝日、年末年始は休み）

住 所：長崎市茂里町3番24号

4. 認知症等に関する相談等

◆島原保養院 認知症疾患医療センター：Tel62-1969

認知症に関するご家族の悩みや相談にお答えします。必要によっては鑑別診断（検査・専門医の診察）を行っています。地域の方々への情報提供や関係機関への研修会の開催、他の福祉機関や病院と連携しながら認知症の治療のお手伝いを致します。

※相談は無料

受付時間：月～金曜日 9:00～17:00（祝日、年末年始、盆を除く）

場 所：島原市南下川尻町8189番地2

◆島原保養院 認知症初期集中支援チーム：Tel73-9169

認知症になっても住み慣れた地域で安心した生活が送れるように、早期に介入し支援します。認知症が疑われるご本人やご家族などを訪問し、認知症の症状に応じて専門医療機関への受診の促しや調整を行い、状況に応じて適切な医療や介護サービスに繋がる様に検討を行います。

受付時間：月～金曜日 8:30～17:00（祝日、年末年始、盆を除く）

場 所：島原市南下川尻町8189番地2

◆長崎県若年性認知症サポートセンター：Tel095-895-2437

若年性認知症に関する相談窓口で、「若年性認知症支援コーディネーター」を配置し、電話や来所での相談に応じるとともに、関係機関との連携を図っています。また、若年性認知症の方やご家族を対象とした集い（原則として、偶数月第三金曜日・奇数月第三木曜日）を開催しています。参加の申し込みは、お電話でお願いします。

開設時間：月～金曜日 10:00～12:00、13:00～15:00（祝日、年末年始除く）

場 所：長崎市尾上町3番地1号（長崎県庁：福祉保健部 長寿社会課内）

◆島原市高齢者等SOSおかえりネットワーク

島原市地域包括支援センター：Tel65-5110

島原市SOSおかえりネットワークは、行方不明者の早期発見のための仕組みです。認知症の方や行方不明になるおそれのある方にあらかじめ登録してもらい、実際に行方不明になった場合、島原市高齢者等見守りネットワーク協議会の関係機関・団体・協定事業所に情報を配信します。業務中に可能な範囲で気にかけてもらい、目撃・発見情報が集まることで早期の保護につながります。

◆島原市認知症高齢者等個人賠償責任保険事業

島原市福祉課：Tel63-1111

認知症高齢者の人などが日常生活における偶発的な事故により、他人にけがなどを負わせるなどの賠償責任を負った場合の保険です。

対 象：島原市高齢者等SOSおかえりネットワークに登録済みの人
市内に住所があり、在宅生活をしている人
市税等の滞納をしていない人

保険期間：3月1日～次年2月末日まで（1年間）※途中加入の場合も2月末日まで

登 録 料：500円 ※住民税非課税世帯の場合は無料

補償内容：補償額…最大1億円（1事故あたり）※示談交渉サービス付

◆公益社団法人認知症の人と家族の会：Tel0120-294-456

「家族の会」では、フリーダイヤルによる電話相談を実施しています。認知症に関する知識や介護の仕方など、何でもお尋ね下さい。また、介護の愚痴や悩みを思う存分話して下さい。少しでも心が軽くなり、元気を出してもらえよう経験者が丁寧にお聞きします。

- ・ 土日祝日を除く毎日、10:00～15:00まで
- ・ 全国どこからでも無料
(携帯電話・スマートフォンからは通話料有料：Tel050-5358-6578)
- ・ 研修を受けた介護経験者による相談
- ・ 「LINE電話」での相談も可能です。詳細はホームページを参照。

◆公益社団法人認知症の人と家族の会

長崎県支部：Tel095-842-3590

長崎県支部でも本部同様に、電話相談を下記により実施しています。県内の身近な情報も提供させていただいておりますので、ご利用お待ちしております。

受付時間：毎週火曜日・金曜日 10:00～16:00

場 所：長崎市茂里町3番24号（長崎県総合福祉センター県棟4階）

◆公益社団法人認知症の人と家族の会

島原「お城の会」：Tel65-5110

「お城の会」では毎月つどい、ともに励まし合い助け合って「認知症になっても安心して暮らせる社会」を目指しています。どなたでも参加できますので、一人で悩まずお気軽にお越しください。

開催日時：毎月第2木曜日 14:00～16:00

場 所：森岳公民館

◆オレンジカフェ（認知症カフェ）

認知症カフェは、認知症の人とその家族が気軽に立ち寄れるカフェのことで、地域の人たちとのつながりを作るきっかけができる場所です。そこでは地域の住民、介護や医療の専門職など誰もが参加できる場所として、お茶を飲みながら話をし、その思いや情報を分かち合うことができます。

【オレンジブチカフェ 喫茶ケルン】

日 時：毎月第2・4火曜日 10:30～12:00

場 所：喫茶ケルン 島原市高島二丁目280番地

連絡先：島原地域広域市町村圏組合 介護保険課 地域支援係 Tel61-9102

【オレンジカフェ お城の会】

日 時：毎月第2金曜日・月末の月曜日 10:00～12:00

場 所：偶数月/白山公民館、奇数月/霊丘公民館

連絡先：認知症の人と家族の会 島原「お城の会」 Tel65-5110

(島原市地域包括支援センター)

◆オレンジサロン「ことだま」

島原市地域包括支援センター：Tel65-5110

オレンジサロン「ことだま」は認知症の人同士、家族同士が出会える場所です。日頃の思いや希望を語り合うことで笑顔になります。ミーティングを通して、自分たちのこれからの生活や、暮らしやすい地域のあり方を一緒に話し合います。参加者の「ことば」を大切に参加者のチャレンジしたいことを応援します。

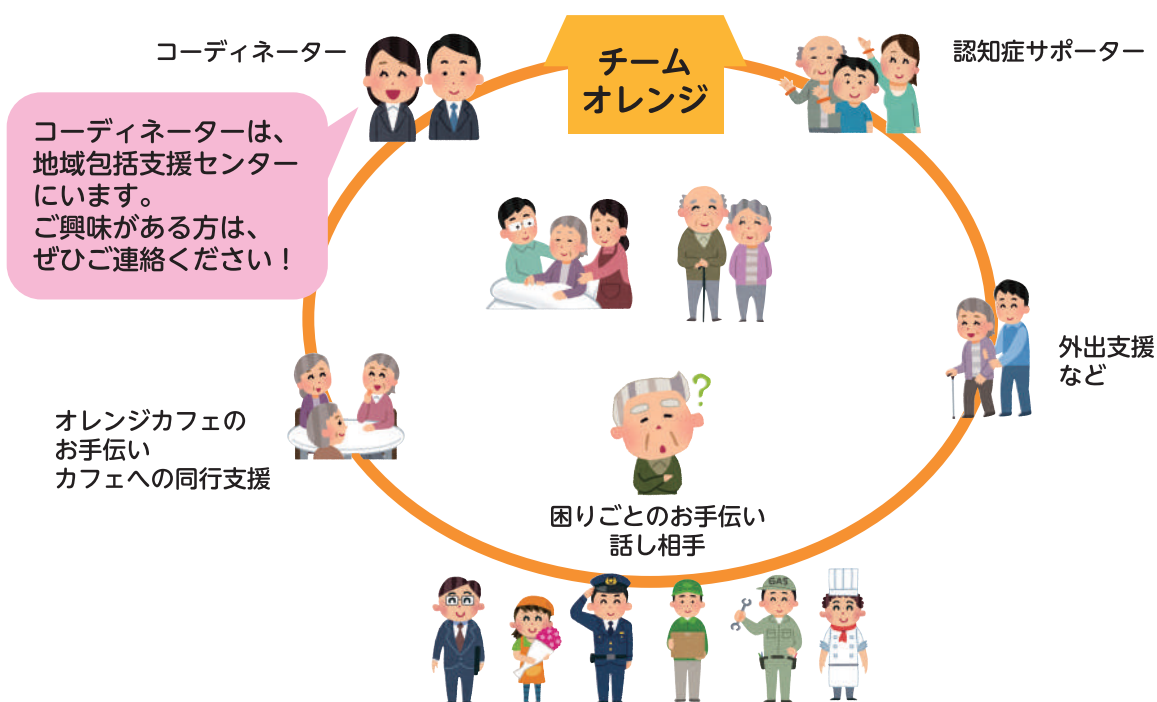
開催日時：毎月第1・3金曜日 10:00~12:00

場 所：あんしんハウス島原「喫茶いこい」 島原市城見町4950番地1

◆島原市のチームオレンジ

島原市地域包括支援センター：Tel65-5110

チームオレンジとは、認知症サポーターがチームを組み、同じ地域で暮らす認知症の方とその家族の見守りや支援を行うことを目的とした活動です。島原市では、認知症の人が住み慣れた地域でその人らしく生活できるよう認知症の理解を広め、「認知症になってもよろしくね」と言えるお互いさまの地域を目指しています。みなさんもぜひチームオレンジと一緒に活動しませんか？チームオレンジの輪を広げていきましょう。



【チームオレンジ活動場所】

チーム名	日時	場所
チームオレンジ「ことだま」	第1・3金曜日10:00~12:00	あんしんハウス島原「喫茶いこい」
チームオレンジ 島原「お城の会」	定例会：毎月第2木曜日 14:00~16:00	森岳公民館
	ワケワケ：第2金曜日/月末日曜日 10:00~12:00	偶数月：白山公民館 奇数月：霊丘公民館
チームオレンジ 白山元気会	毎週火曜日 13:15~15:00	白山公民館
チームオレンジ れい丘元気かい	第1・3月曜日13:00~15:00	霊丘公民館

5.病院・医院

・「島原市のちからこぶNo.16」に掲載を承諾した医療機関
 ・訪問診療：計画的な医療サービス(診療)を行うこと。

マップ番号	1	2	3		
医療機関名	医療法人社団東洋会 池田病院	医療法人さわやか いでた整形外科クリニック	医療法人社団披雲会 いとう整形外科		
住所	湖南町6893-2	親和町丁3565-11	広馬場町373-1		
電話番号	62-5161	61-0700	61-0110		
FAX番号	64-3675	61-0710	61-0112		
診療科目	内科、泌尿器科、消化器科、 リハビリテーション科、放射線科、歯科	整形外科、リハビリテーション科	整形外科		
診療曜日・ 時間	月～金 9:00～12:30/ 14:00～17:30 土 9:00～12:30	月・火・水・金 9:00～12:00/ 14:30～18:00 木・土 9:00～12:00	月～土 9:00～12:30 (受付12:00まで) 月・火・木・金14:00～18:30 (受付18:00まで)		
休診日	土曜午後、日、祝日	日、祝日	水曜午後、土曜午後、日、祝日		
訪問 診療	曜日・ 時間	平日午後	×	×	
	地域	島原市内	×	×	
医療・ 介護 連携	医師との 連携	方法	事前に要連絡	直接面談、面談前に一度連絡下さい	電話
		対応曜日・ 時間	要相談		電話で面談日を決定する
	医師の 会議等 への 参加	医療機関 で開催	要相談		
		訪問診療 時の開催	要相談		
		オンライ ン開催	要相談		
連携担当者	小川 美穂 (地域医療連携室)	梶原 信子 (看護師)			

マップ番号	4	5	6	
医療機関名	稲田整形外科医院	医療法人まこと会 うちだキッズクリニック	うちだ耳鼻咽喉科クリニック	
住所	片町655	新湊二丁目丁2534-1	弁天町二丁目1291	
電話番号	62-6355	63-3000	62-2560	
FAX番号	64-4324	63-3007	64-0565	
診療科目	整形外科	小児科・病児保育	耳鼻咽喉科	
診療曜日・ 時間	月～土 9:00～12:00 月・水・木・金 13:30～18:00 火・土 16:30～18:00	月～土 9:00～12:00 月～金 14:30～18:00 土 14:30～17:00	月・火・木・金・土 9:00～12:30/ 14:00～18:00	
休診日	日、祝日	日曜日・祝日・年末年始	水、日、祝日	
訪問 診療	曜日・ 時間	火・土 13:00～16:30	×	
	地域	島原市内	×	
医療・ 介護 連携	医師との 連携	方法	直接面談	
		対応曜日・ 時間	要相談	×
	医師の 会議等 への 参加	医療機関 で開催	要相談	×
		訪問診療 時の開催	要相談	×
		オンライ ン開催	要相談	
連携担当者		内田 信宏 (医師)		

マップ番号	7	8	9	
医療機関名	かわはら内科・胃腸科医院	医療法人喜多内科医院	医療法人有隣会 貴田神経内科・呼吸器科・内科病院	
住所	坂上町7543-1	弁天町二丁目7389-1	有明町大三東戊790-2	
電話番号	62-5413	62-5101	68-0040	
FAX番号	64-2346	62-7372	68-0224	
診療科目	内科、胃腸科、放射線科、 呼吸器科、消化器科	内科（糖尿病）	神経内科、内科、呼吸器科、泌尿 器科、リハビリテーション科、放射線科	
診療曜日・ 時間	月～土 9:00～12:30 月～金 14:00～18:00	月～土 9:00～12:00 月～金 14:00～17:00	月～土 9:00～12:30 (受付12:00まで) 月～金 14:00～17:30 (受付17:00まで)	
休診日	土曜午後、日、祝日	土曜午後、日、祝日	土曜午後、日、祝日	
訪問 診療	曜日・ 時間	月曜～金曜午後	平日（曜日未定）14:00～17:00	木曜午後
	地域	島原市内	島原市内	島原市内、国見町、瑞穂町
医療・ 介護 連携	医師と 連携	方法 （月～金） 午後	診療時間内（事前連絡が必要）	直接面談、往診同席、外来同席
	医師の 議等 への 参加	医療機関 で開催 要相談	その都度	×
	訪問診療 時の 開催	要相談	要相談	×
	オンライ ン 対応	×	○	×
	連携 担当者		院長	堀 敬子（医療連携室）

マップ番号	10	11	12	
医療機関名	医療法人重真会 木下内科医院	くすのきクリニック	こみね眼科	
住所	中野町丙22-1	有明町大三東戊1365-1	中安徳町丁4310	
電話番号	64-5851	68-5500	65-0001	
FAX番号	64-6205	68-5502	65-0002	
診療科目	循環器内科、呼吸器内科、 消化器内科、小児科、 アレルギー科、リハビリテーション科	内科、小児科	眼科	
診療曜日・ 時間	月～土 8:30～12:30 月～金 14:00～18:00	月～土 9:00～12:00 月～水・金 14:30～18:00	月～土 9:00～12:00 月・水・金14:00～17:30	
休診日	土曜午後、日、祝日	木曜午後、土曜午後、日、祝日	火曜午後、木曜午後、土曜午後、日、祝日	
訪問 診療	曜日・ 時間	月～金 8:30～18:00 土 8:30～12:30	火・水・金12:30～14:30	×
	地域	島原市	車で15分以内の距離	×
医療・ 介護 連携	医師と 連携	方法 直接面談、外来同席、電話		
	医師の 議等 への 参加	対応曜日 ・時間 月～金 14:00～17:00	月・火・水・金は午後6時以降、 土曜日は午後12時30分以降	月・水・木・金 13:00
	医療機関 で開催	○	時間に都合がつけば可能	×
	訪問診療 時の 開催	△		×
	オンライ ン 開催	14:00～17:00	時間に都合がつけば可能	
連携 担当者	院長	宮崎 由美		

マップ番号	13	14	15	
医療機関名	さかい消化器内科・外科 クリニック	医療法人慈眼会 坂本医院 内科・婦人科	医療法人済家会 柴田長庚堂病院	
住所	宮の町650-1	親和町丁2670-10	中堀町68	
電話番号	62-6655	63-4641	64-1111	
FAX番号	62-4487	64-4590	73-6057 (連携室)	
診療科目	外科、内視鏡内科、 内科 (消化器)	内科、婦人科	内科、循環器内科、 呼吸器内科、消化器内科、 放射線科、リハビリテーション科	
診療曜日・ 時間	R7年1月1日～ 休診中	月～土 9:00～12:00 月・火・金 14:00～18:00 水 15:00～18:00	月～土 9:00～12:00 (受付11:30まで) 月～金 14:00～17:00 (受付16:30まで)	
休診日		木曜午後、土曜午後、日、祝日	日、祝日、土曜午後	
訪問 診療	曜日・ 時間	平日午後 (土・日も緊急対応可)	要相談 (内科、循環器内科、呼吸器内科、消化器内科)	
	地域	診療所より16km以内	島原市近郊	
医療・ 介護 連携	医師との 連携	方法	直接面談、電話、FAX	
	対応曜 日・時間	月・火・水・金 15:00～17:00	外来診療時間内	
	医師の 会 議等 への 参加	医療機関 で開催	○	要相談
	訪問診療 時の開催	○	×	
	オンライ ン開催	○	×	
連携担当者		井上 緑	連携室 (看護師・社会福祉士)	

マップ番号	16	17	18	
医療機関名	医療法人社団幸寿会 島原こころのクリニック	島原整形外科西村クリニック	医療法人済家会 島原保養院	
住所	広馬場町375-2	下川尻町7904-11	南下川尻町8189番地2	
電話番号	65-5566	62-0888	62-2969	
FAX番号	65-5588	62-0880	64-2763	
診療科目	精神科、漢方精神科、 心療内科	整形外科	精神科、心療内科	
診療曜日・ 時間	月～水・金 9:00～12:30/ 14:00～18:00 土 9:00～13:00 (隔週で診療)	月・水・木・金 9:00～12:30 14:00～18:00	月～土 9:00～12:00 月～金 13:30～17:00	
休診日	土曜午後 (隔週で終日休診)、木曜、 日	火曜・土曜 (手術日)、日、祝日	土曜午後、日、祝日	
訪問 診療	曜日・ 時間	×	×	
	地域	×	×	
医療・ 介護 連携	医師との 連携	方法	相談員と面談または電話、外来同席 (本人の同意あれば)	直接面談、外来同席、電話、FAX可 (ただし相談員を通してください)
	対応曜 日・時間	月・火・水・金・土 9:00～12:30 月・火・水・金 14:00～18:00		月～金 8:30～11:30/13:00～16:30 土 8:30～11:30
	医師の 会 議等 への 参加	医療機関 で開催	×	要相談
	訪問診療 時の開催	×		×
	オンライ ン開催	×		月～金・時間 (要相談)
連携担当者	相談員 (精神保健福祉士)		松本・大場・松永・上田 (精神保健福祉士) 林田 (看護師) 中村 (社会福祉士)	

マップ番号	19	20	21		
医療機関名	医療法人愛心会 島原マタニティ病院	医療法人幸輝会 しるたに内科クリニック	ストレスクリニックウイング		
住所	新町二丁目262-1	北門町103-5	片町643-2		
電話番号	62-7111	65-0222	62-0030		
FAX番号	62-7771	65-5005	62-0031		
診療科目	産婦人科、女性内科	内科、糖尿病内科、 循環器内科、内分泌内科	精神科		
診療曜日・ 時間	月～土 9:00～12:00 月・火・木・金・土 13:30～17:00	月～土 9:00～12:30 月・火・木・金 14:30～18:00	月～金 9:00～12:00/ 13:00～17:00		
休診日	日、祝日	水曜午後・土曜午後、日、祝日	土曜、日 ※場合によっては午前休診、終日休診のときあり		
訪問 診療	曜日・ 時間	無	×		
	地域	無	×		
医療・ 介護連携	医師との 連携	方法 直接面談、電話、FAX 対応曜日・時間 無	直接面談、電話 適宜相談	外来同席 月～金 9:00～17:00	
	医師の 会議等 への 参加	医療機関 で開催	×	×	×
		訪問診療 時の開催	×	×	×
		オンライ ン開催	×	×	×
	連携担当者	事務長	千年原 多美子 (看護師)	野原 (精神保健福祉士)	

マップ番号	22	23	24		
医療機関名	医療法人雄心会 たかお循環器内科	医療法人ウイング 高城病院	土井外科消化器内科医院		
住所	桜町953-1	中野町丙1165	中町823		
電話番号	62-6300	62-3105	62-6305		
FAX番号	62-7410	63-7743	62-5267		
診療科目	内科、循環器内科、 呼吸器内科	精神科	消化器内科、消化器外科、 乳腺外科、肛門外科、 整形外科		
診療曜日・ 時間	月～水・金 9:00～12:00/ 14:00～18:00 木・土 9:00～12:00	月～土 9:00～16:00 (予約制)	月～土 8:30～12:30 月～金 14:00～17:30 土 14:00～14:30		
休診日	木曜午後、土曜午後、日、祝日	1月1～2日、日※一時的に土曜は休診	日、祝日 (水曜午後休診の場合あり)		
訪問 診療	曜日・ 時間	火曜・金曜午後	×		
	地域	島原市内	×		
医療・ 介護連携	医師との 連携	方法 直接面談、訪問同席、電話、FAX、メール (takaojuncan@me.com) その他 (カナミック) 対応曜日・時間 午前中は不可、要相談	外来同席、電話、FAX 要相談	電話 月曜～土曜 11:00～12:30	
	医師の 会議等 への 参加	医療機関 で開催	要予約	場合による	要相談
		訪問診療 時の開催	○	×	要相談
		オンライ ン開催	要相談	要相談	要相談
	連携担当者		地域移行推進室		

マップ番号	25	26	27	
医療機関名	なおみレディースクリニック	医療法人 中村眼科医院	医療法人はやし会 林内科医院	
住所	南安徳町丁4452	中町829	津町409-15	
電話番号	61-1400	62-3926	62-6657	
FAX番号	61-1401	64-0992	62-7422	
診療科目	婦人科	眼科	内科、呼吸器科	
診療曜日・時間	月・火・木・金 9:00~12:00/ 14:30~17:30 水・土 9:00~12:00	月~土 9:00~12:00 水・金 14:30~18:00	月~金 9:00~12:00 土 9:00~12:30 月~金 13:30~17:30	
休診日	日、祝日、年末年始、お盆	日、祝日	土曜午後、日、祝日	
訪問診療	曜日・時間	×	×	
	地域	×	×	
医療・介護連携	医師との連携	方法 外来同席、電話、FAX 対応曜日・時間 診療時間と同じ	要相談	直接面談、訪問・往診同席、外来同席、電話、FAX 月~金 15:00~17:30を希望
	医師の会等の参加	医療機関で開催 ×		○
		訪問診療時の開催 ×		○
		オンライン開催 ×		要相談
	連携担当者	薄田 紀子（看護師）	×	院長及び杉本（看護師長）

マップ番号	28	29	30	
医療機関名	医療法人社団兼愛会 前田医院	医療法人社団威光会 松岡病院	松下ひふ科	
住所	新田町587-2	江戸丁1919	新馬場町852-2	
電話番号	62-6501	62-2526	62-6556	
FAX番号	64-4639	62-2625	62-6864	
診療科目	内科・泌尿器科 月~土 9:30~12:30 月・水・金 14:00~17:30	内科、循環器内科、消化器内科、 糖尿病内科、整形外科、 内分泌内科、リハビリ科、 リハビリテーション科、放射線科	皮膚科、リハビリ科	
診療曜日・時間	皮膚科・美容皮膚科 月・火・木~土 9:30~12:30 月・火・金 14:00~17:00	月~金 9:00~12:30/ 13:30~17:30 土 9:00~12:30	月~土 9:00~12:30 月~水・金 14:30~18:00	
休診日	(腎・泌尿器科) 火曜午後、木曜午後、土曜午後、日、祝日 (皮膚科・美容皮膚科) 水曜、日、祝日	土曜午後、日、祝日	第2・4月曜、木曜午後、土曜午後、日、祝日	
訪問診療	曜日・時間	要相談	×	
	地域	×	×	
医療・介護連携	医師との連携	方法 直接面談、外来同席（事前に要連絡） 対応曜日・時間 要相談	電話、FAX 要相談	直接面談、訪問・往診同席、外来同席、電話 要相談
	医師の会等の参加	医療機関で開催 ○	要相談（基本的に難しい）	×
		訪問診療時の開催 ×	×	×
		オンライン開催 ×	×	×
	連携担当者	今田 真里（看護師）	地域医療連携室 徳永(看護師) 中田(相談員)	松下 泰三（院長）

マップ番号	31	32	33	
医療機関名	まつしま内科クリニック	医療法人 文湛会 水田小児科医院	医療法人 宮崎医院	
住所	柏野町1472	親和町7	上の町869	
電話番号	71-5500	62-7177	62-2258	
FAX番号	71-5501	63-1566	62-2259	
診療科目	内科、循環器内科、 リハビリテーション科	小児科	泌尿器科、人工透析	
診療曜日・ 時間	月～土 9:00～12:30 月・火・木・金 15:00～18:00	月～水・金 9:00～12:00/14:00～17:30 木 9:00～12:30 土 14:00～15:00 (予防接種) 火曜・金曜午後 (乳児健診) 金14:00～14:30	月～土 9:00～12:00 月・火・木・金 14:00～17:00	
休診日	日、祝日	木曜午後、日、祝日	水曜午後、土曜午後、日、祝日	
訪問 診療	曜日・ 時間	月・火・木・金 13:00～14:30	×	水曜 14:00～16:00
	地域	島原市、南島原市、雲仙市 (半径16km以内)	×	島原市内
医療・ 介護連携	医師との 連携	方法 訪問・往診同席、外来同席、電話、FAX 対応曜日・時間 診療時間内		メール (yasumi1919@ymail.ne.jp) 要相談
	医師の会 議等への 参加	医療機関 で開催 要相談 訪問診療 時の開催 要相談 オンライン 開催 要相談	×	要相談
	連携担当者	松島 吉宏 (医師)		看護師

マップ番号	34	35	36	
医療機関名	医療法人城内会 新生病院	山内眼科クリニック	医療法人三友会 三会内科消化器内科クリニック	
住所	城内一丁目1193	有明町大三東戊110-1	大手原町甲2304-2	
電話番号	62-5131	68-5811	62-3200	
FAX番号	62-5409	68-0007	64-2705	
診療科目	内科、消化器内科、 形成外科、リハビリテーション科	眼科、美容皮膚科	内科、消化器内科、循環器内科	
診療曜日・ 時間	月～土 9:00～12:00 月～金 14:00～18:00	月～土 9:00～12:00 月・水・木・金 14:30～17:30 第2・第4木曜午後:美容外来	月～土 9:00～13:00 月～水・金 14:00～18:00 循環器内科は土のみ	
休診日	土曜午後、日、祝日	火曜・土曜午後、第2・第4木曜、日、祝日	木曜午後、土曜午後、日、祝日	
訪問 診療	曜日・ 時間	月曜 15:00～ (内科)	不定	月・火・水・金曜 午後
	地域	島原市近郊	応相談	三会地区
医療・ 介護連携	医師との 連携	方法 直接面談・往診同席・外来同席・電話・FAX 対応曜日・時間 日祭日以外の通常勤務帯8:30～17:30		直接面談 月・火・水・金曜 午後
	医師の会 議等への 参加	医療機関 で開催 30分以内 訪問診療 時の開催 30分以内 オンライン 開催	×	×
	連携担当者	松本、下田		看護師 山口順子

マップ番号	37	38	39
医療機関名	医療法人翔南会 山崎産婦人科医院	医療法人安徳会 わたなべ内科クリニック	長崎県島原病院
住所	湊町350	中安徳町丁4364	下川尻町7895
電話番号	64-1103	62-1515	63-1145
FAX番号	64-2310	62-1525	63-4864、63-6544 (地域医療連携室専用)
診療科目	産婦人科、麻酔科	内科、循環器科、糖尿病内科	内科、消化器内科、呼吸器内科、循環器内科、血液内科、外科、整形外科、脳神経外科、小児科、放射線科、泌尿器科、麻酔科、病理診断科、リハビリテーション科、耳鼻咽喉科、皮膚科 (休診)、眼科 (休診)
診療曜日・時間	月～土 9:00～12:00 月～水・金・土 14:30～18:00	月～土 9:00～13:00 月・火・木・金 14:30～18:00 受付は30分前	診療時間 平日 9:00～17:00 受付時間 8:45～11:00 (診療科によっては異なる場合あり)
休診日	木曜午後、日、祝日	水曜午後、土曜午後、日、祝日	土曜、日、祝日、年末年始
訪問診療	曜日・時間 地域	月曜、火曜、木曜、金曜13:00～15:00 島原市 (安中地区のみ) 南島原市 (深江町)	
医療・介護連携	医師との連携	方法 対応曜日・時間 電話 外来診療時間内	電話 要相談 外来同席 総合医療支援センターへ電話にてご相談ください (月曜～金曜) 依頼あればその都度調整 9:00～17:00
	医療機関で開催	○	×
	医師の会等への参加	×	×
	オンライン開催		×
連携担当者			総合医療支援センター 看護師長

マップ番号	37	38	39
医療機関名	独立行政法人 地域医療機能推進機構 諫早総合病院	長崎大学病院	独立行政法人国立病院機構 長崎医療センター
住所	諫早市永昌東町24-1	長崎市坂本一丁目7-1	大村市久原二丁目1001-1
電話番号	0957-22-1380	095-819-7200 (代)	0957-52-3121
FAX番号	0120-1388-35 (地域医療連携室)	095-819-7215	0957-54-0292
診療科目	内科、脳神経内科、脳神経外科、呼吸器内科、消化器内科、循環器内科、外科、リハビリ科、小児科、呼吸器外科、整形外科、皮膚科、泌尿器科、産婦人科、眼科、耳鼻咽喉科、放射線科、麻酔科、歯科口腔外科、精神科 (緩和)、病理診断科、リハビリテーション科、総合診療科	内分泌・代謝内科、消化器内科、リハビリ・膠原病内科、脳神経内科、呼吸器内科、腎臓内科、循環器内科、血液内科、感染症内科、臨床腫瘍科、呼吸器外科、乳腺・内分泌外科、胃・食道外科、大腸・肛門外科、肝胆膵外科、肝移植外科、小児外科、心臓血管外科、脳神経外科、眼科、泌尿器科、腎移植外科、整形外科、耳鼻咽喉科、形成外科、麻酔科、皮膚科、リハビリ科、産科婦人科、精神科神経科、小児科、放射線科、総合診療科、救急科、リハビリテーション科、臨床検査科、保存・補綴歯科、小児歯科、矯正歯科、口腔外科、麻酔・生体管理科	総合診療科、血液内科、内分泌・代謝科、腎臓内科、膠原病・リウマチ内科、脳神経内科、呼吸器内科、小児科、肝臓内科、消化器内科、循環器内科、外科、呼吸器外科、整形外科、リハビリテーション科、形成外科、脳神経外科、耳鼻咽喉科、心臓血管外科、皮膚科、泌尿器科、産婦人科、眼科、放射線科、救急科、緩和ケア科
診療曜日・時間	月曜～金曜 外来受付時間 8:30～11:00 診療時間 17:15まで	診療曜日・時間は診療科により異なります ◎初診受付時間 8:30～11:00 要紹介状 ◎再診受付時間 予約制 (急患は随時受付)	診療受付時間 8:30～11:30
休診日	土曜、日、祝日 (12月29日～1月3日)	土曜、日、祝日 年末年始 (12月29日～1月3日)	土曜、日、祝日、年末年始
医療・介護連携	医師との連携	方法 対応曜日・時間 直接面談、訪問・往診同席 (要相談)、外来同席、電話FAX 月～金 9:00～17:00まで	外来同席 特になし
	医療機関で開催	○	△
	医師の会等への参加		△
	オンライン開催	○	
連携担当者	看護師、MSW		田中 圭 (医療相談センター係長)

6. 歯科医院

・「島原市のちからこぶNo.16」に掲載を承諾した医療機関
 ・訪問診療：計画的な医療サービス(診療)を行うこと。

マップ番号	1	2	3	4		
医療機関名	あおい歯科	医療法人社団東洋会 池田病院	いなだ歯科	植木歯科医院		
住所	南安徳町丁4455	湖南町6893-2	加美町1000-2	白山町26		
電話番号	61-1800	62-5161	62-2901	62-3765		
FAX番号	61-1814	64-3675	62-2901	62-3862		
診療曜日・ 時間	月・火・木・金 9:30~13:00 14:30~18:30 水・土 9:30~14:00	月~金 9:00~12:30 14:00~17:30 第1・3・5土 9:00~12:30	月・火・木~土 9:30~12:30 14:00~18:00	月~金 9:00~12:00 14:00~18:00 土 9:00~12:00		
休診日	水曜・土曜午後、 日、祝日	第2・4土曜、日、祝日	水曜、日、祝日	土曜午後、日、祝日		
訪問診療 対応	曜日・ 時間	水曜15:00以降(要相談)	水曜(緊急特別日、診療時間内)	要相談		
	地域	島原市内・深江町	島原市内	島原市内		
医療・ 介護連携	医師との 連携	方法 曜日・ 時間	月・火・木・金 13:00~14:30 水・土 14:00以降	診療時間内	月・火・木・金・土	要相談
	医師の会 議等への 参加	医療機関 で開催	×	△	要相談	要相談
	訪問診療 時の開催	要相談	△	要相談	要相談	要相談
	オンライン 開催	要相談	△	○	要相談	要相談
連携担当者			稲田 浩一(院長)			
車いす使用	可	可	可	可		

マップ番号	5	6	7	8		
医療機関名	大岡歯科医院	大田歯科医院	大場歯科医院	喜多歯科		
住所	弁天町一丁目7408-3	大下町丙1309-2	浦田一丁目809-1	中町796		
電話番号	63-7616	62-7407	62-4579	62-4745		
FAX番号	63-7616	62-7407	62-4579	62-4792		
診療曜日・ 時間	月~金 9:00~13:00 14:00~18:00 土 9:00~12:00	月~金 9:30~13:00 14:30~19:00 土 9:30~13:00	月~水・金 9:00~12:30 14:00~19:00 木・土 9:00~12:30 (第1、2午後矯正)	月~金 9:00~12:00 14:00~18:00 土 9:00~12:00		
休診日	土曜午後、日、祝日	土曜午後、日、祝日	木曜・土曜午後、 日、祝日	土曜午後、日、祝日		
訪問診療 対応	曜日・ 時間	要相談	要相談	要相談		
	地域	島原市近隣	16km圏内	16km圏内	島原市近郊	
医療・ 介護連携	医師との 連携	方法 曜日・ 時間	土 12:00~13:00	要相談	要相談	診療時間内
	医師の会 議等への 参加	医療機関 で開催		要相談		
	訪問診療 時の開催	要相談	要相談	要相談	要相談	要相談
	オンライン 開催	要相談	要相談	要相談	要相談	要相談
連携担当者		大田 雄三(院長)	大場 堂信(院長)	喜多 清基(院長)		
車いす使用	否	可	可	可		

マップ番号	9	10	11	12	
医療機関名	キタ忍歯科医院	清水歯科医院	(医) しらくら 歯科医院	末吉歯科	
住所	湊町354	亀の甲町乙1696-4	有明町湯江丙4-4	有明町大三東戊636-1	
電話番号	63-6711		68-3844	68-0150	
FAX番号	63-6717		68-3944	68-0335	
診療曜日・ 時間	月～金 9:00～12:30 14:00～18:30 土 9:00～14:00	R6.12月末で閉院	月～金 9:00～12:00 14:00～18:00 土 9:00～12:00	月～金 9:00～12:00 14:00～18:00 土 9:00～12:00	
休診日	土曜午後、日、祝日		日、祝日	土曜午後、日、祝日	
訪問診	曜日・時間	診療時間内、時間外は	×	月～土11:00～12:00	
	地域	16km圏内	×	有明町近郊	
医療・ 介護連携	医師との 連携	方法		×	
		曜日・ 時間	随時	×	月～土12:00～13:00
	医師の会 議等 への 参加	医療機関 で開催		×	要相談
		訪問診療 時の開催		×	要相談
オンライン 開催		×	要相談 月～土12:00～ 13:00		
連携担当者	喜多 忍 (顧問)		白倉 政男 (院長)	末吉 孝夫 (院長)	
車いす使用	可		可	可	

マップ番号	13	14	15	16		
医療機関名	(医) 高城歯科 クリニック	寺田歯科診療所	(医) はらぐち 歯科医院	(医) 林歯科医院		
住所	先魁町1164-5	新町二丁目112	上の町533	津町586-1		
電話番号	64-6480	62-4427	62-4361	73-6884		
FAX番号	73-9003	62-4427	73-6810	73-6885		
診療曜日・ 時間	月～金 8:30～12:30 13:30～17:30	月・火・木・金 9:00～12:30 14:30～18:30 水・土 9:00～12:30	月～金 9:00～13:00 14:30～18:00 土 9:00～13:00 14:30～16:30	月～金 9:00～12:00 月・火・水・金 14:00～18:30 土 9:00～13:00		
休診日	土曜、日、祝日	水曜・土曜午後、 日、祝日	第2・4木曜、日、祝日	日、祝日		
訪問診	曜日・時間	要相談	要相談	診療時間内	随時	
	地域	20km圏内	16km圏内	島原市近隣	島原市内	
医療・ 介護連携	医師との 連携	方法				
		曜日・ 時間	月～金11:00	決まっていない	月 9:00～18:00 土 9:00～16:30	随時
	医師の会 議等 への 参加	医療機関 で開催	要相談	要相談		○
		訪問診療 時の開催	要相談	要相談		○
オンライン 開催		月～金 何時でも可	要相談		○	
連携担当者	濱本 舞 (主任)	松田 威 (歯科医師)		林 太郎 (歯科医師)		
車いす使用	可	否	可	可		

マップ番号	17	18	19	20		
医療機関名	(医) 四葉 まき歯科	松井歯科医院	まつおデンタル クリニック	松藤歯科		
住所	上新丁一丁目4158-1	有明町大三東乙66-1	北門町1563-1	北安徳町丁3008-5		
電話番号	64-5077	68-0011	65-0233	62-7355		
FAX番号	64-5078	68-0011	65-0233	62-7357		
診療曜日・ 時間	月～金 9:00～12:30 14:00～19:00 土 9:00～13:30	月～金 9:00～12:00 14:00～18:00 土 9:00～12:00	月～金 9:00～13:00 15:00～19:00 土 9:00～13:00	月～金 9:30～12:30 14:00～19:00 土 9:30～12:30		
休診日	土曜午後、日、祝日	土曜午後、日、祝日	土曜午後、日、祝日	土曜午後、日、祝日		
訪問診療 対応	曜日・ 時間	要相談	要相談	月～土13:30～14:30		
	地域	16km圏内	島原市近隣	旧島原市内		
医療・ 介護連携	医師との 連携	方法 曜日・ 時間	月～土 診療時間内	月 10:00～17:00 土 9:00～11:00	要相談	診療時間中
	医師の会 議等へ の参加	医療機関 で開催	×	×		△
		訪問診療 時の開催	×	×		△
		オンライ ン開催	×	×		×
連携担当者		松井 良二 (歯科医師)	松尾 裕純 (院長)	受付		
車いす使用	可	可	可	否		

マップ番号	21	22	23	24	
医療機関名	松本歯科医院	みやざき歯科	宮崎歯科医院	森元歯科クリニック	
住所	有明町大三東戊1321	湖南町6875-1	萩原二丁目5230-3	有明町大三東戊1361-1	
電話番号	68-3872	62-7300	62-1180	68-0017	
FAX番号	68-3872	62-7304	62-1181	68-0017	
診療曜日・ 時間	月～金 9:00～13:00 14:30～18:00 土 9:00～13:00	月・火・木・金 9:00～12:30 14:00～18:00 水 9:00～12:30 土 8:30～12:00	月～水・金・土 9:30～13:00 15:00～18:30 (土のみ18:00まで) 木 9:30～13:00	月・火・木・金 9:00～13:00 14:00～18:00 水・土 9:00～13:30	
休診日	土曜午後、日、祝日	水曜・土曜午後、 日、祝日	木曜午後、日、祝日	水曜・土曜午後、 日、祝日	
訪問診療 対応	曜日・ 時間		水・土 午後	×	
	地域		島原市内	×	
医療・ 介護連携	医師との 連携	方法 曜日・ 時間	要相談	水・土14:00～18:00	要相談
	医師の会 議等へ の参加	医療機関 で開催	×		要相談
		訪問診療 時の開催	×		要相談
		オンライ ン開催	×		要相談
連携担当者	受付		宮崎 啓一郎 (歯科医師)		
車いす使用	可	可	可	可	

マップ番号	25	26	27	28
医療機関名	山口歯科医院	吉田歯科医院	渡部歯科医院	スマイル歯科
住所	新町一丁目213	田町690-2	下川尻町16	大手原町甲14-1
電話番号	62-3016	62-5026	63-1750	62-8718
FAX番号	62-3016	62-5023	62-3655	62-8758
診療曜日・時間	月～水・金・土 9:00～12:00 14:00～18:30	月・火・木・金 9:00～12:00 14:00～19:00 水・土 9:00～12:00 14:00～17:00	月～土 8:30～12:00 月～水・金 14:00～18:00	月・水～金 10:00～14:00 15:30～20:00 土 10:00～14:00 15:00～18:00 日・祝 9:00～15:00
休診日	木曜、日、祝日	日、祝日	日、祝日	火曜
訪問診療 対応	曜日・時間	要相談	×	×
	地域	島原市近郊	×	×
医療・ 介護連携	医師との 連携	方法 曜日・時間	月・火・水・金・土9:00～18:30	×
	医師の 会議等 への 参加	医療機関 で開催		×
		訪問診療 時の開催		×
		オンライ ン開催		×
連携担当者	山口 真佐幸（院長）		なし	好川 正（理事長）
車いす使用	可	可	可	可

マップ番号	29	30	栄養指導・相談			
医療機関名	野島デンタル クリニック	ぴの歯科	事業所名	まき歯科		
住所	前浜町甲74-1	上の原一丁目6253	住所	上新丁1丁目4158-1		
電話番号	62-8440	71-3156	電話番号	64-5076		
FAX番号	62-8440	71-3156	FAX番号	64-5078		
診療曜日・時間	月～水・金 9:00～12:00 14:00～19:00 木 9:00～12:00 土 9:00～13:00	火～土 8:00～13:00 14:00～17:00	受付時間	月～金 10:00～18:00		
休診日	日、祝日	月曜、日	休日	土、日、祝日		
訪問診療 対応	曜日・時間	要相談	取り組み内容	<ul style="list-style-type: none"> ・うまくのみこめない、おせる ・食欲がなく痩せてきている ・身体の状態に合わせた食事量や食事内容を知りたい このようなお悩みについて、お一人お一人の気持ちに寄り添いながら、お食事や栄養についてご提案いたします		
	地域	16km圏内			×	
医療・ 介護連携	医師との 連携	方法 曜日・時間			診療時間内	×
	医師の 会議等 への 参加	医療機関 で開催				
		訪問診療 時の開催				
連携担当者	野島 真理子（院長）		医療・介護連携担当者	梶原 佳代子（管理栄養士）		
車いす使用	可	×				

7.薬局

・「島原市のちからこぶNo.16」に掲載を承諾した薬局

マップ番号	1	2	3	4	
薬局名	あやめ薬局	あやめ薬局 二番館	大三東調剤薬局	織田薬局	
住所	有明町大三東戊 1364-3	有明町大三東戊 1361-1	有明町大三東戊 810-1	上の町861	
電話番号	61-9611	61-9650	68-1357	62-2613	
FAX番号	61-9612	61-9651	68-5018	62-2613	
メール アドレス	ayamepharmacy2 @yahoo.co.jp	ayamefc3 @docomo.ne.jp	ohmisaki-ph @crest.ocn.ne.jp	oda-pharmacy861 @outlook.jp	
営業時間	9:00~18:00 木 9:00~17:00 土 9:00~13:00	9:00~18:00 土 9:00~13:00	月~土 9:00~18:00	8:30~18:00 土 8:30~13:00	
定休日	日・祝日	日・祝日	日・祝日	日・祝日	
麻薬取り扱い	可	可	可	不可	
在宅訪問	対応曜日 時間	木 16:00~18:00	月~水・金 9:00~18:00 木・土 9:00~13:00	月~土 13:00~18:00	平日19:00以降
	対応地域	有明町	有明町周辺	島原市・雲仙市	島原市内(有明町のぞく)
医療・ 介護連携	カフアリスの参加	× カンファレンスが 行われる時間帯による	×	○	×
	相談方法		電話・FAX・メール	電話・FAX・メール	電話・FAX
	曜日・時間	木 16:00~18:00	月~水・金 9:00~18:00 木・土 9:00~13:00	月~土 13:00~18:00	平日 9:00~18:00
	担当者 (役職)	里崎 裕之 (管理薬剤師)	堀 達弥 (管理薬剤師)	松本 真紀 (管理薬剤師)	織田 康男 (薬剤師)

マップ番号	5	6	7	8	
薬局名	亀山薬局 アリーナ店	亀山薬局 みなとテラス店	キリン堂薬局	健康堂薬局 えびす店	
住所	中安徳町丁4309	新湊二丁目 丁2537-12	片町641	広馬場町375-3	
電話番号	73-9941	61-0929	64-4423	65-5022	
FAX番号	73-9941	61-0928	64-7298	65-5033	
メール アドレス		kameminatoterasu @gmail.com	kirindo @watch.ocn.ne.jp	yakuji2004 @yahoo.co.jp	
営業時間	月水金 9:00~17:30 火木土 9:00~12:30	9:00~18:00 土 9:00~17:00	9:00~18:00	9:00~18:30 土 9:00~14:00(隔週)	
定休日	日・祝日	日・祝日	土曜・日	木曜・日・第2・4土曜	
麻薬取り扱い	不可	可	可	可	
在宅訪問	対応曜日 時間	×	×	土曜日終日	月・火・水・金 時間は要相談
	対応地域	×	×	島原市	島原市・島原市近隣
医療・ 介護連携	カフアリスの参加		×	土曜日のみ○	○
	相談方法			電話	面談・訪問時同席・ 電話・FAX・メール
	曜日・時間			午後4時以降	月・火・水・金 時間は要相談
	担当者 (役職)	亀山 貴康 (管理薬剤師)	亀山 敬典 (管理薬剤師)	高木 美穂子 (管理薬剤師)	山本 公章 (薬剤師)

マップ番号	9	10	11	12	
薬局名	健康堂薬局 かしの店	島原薬剤師会 薬局	しまばら薬局	そうごう薬局 白土湖店	
住所	柏野町1473-1	下川尻町7932-8	広馬場町336	湖南町6896-1	
電話番号	61-0099	65-0301	62-2414	65-0321	
FAX番号	61-0098	65-0302	63-2920	65-0322	
メールアドレス	kenko.kashiwano @gmail.com	shimayaku @shimabara.jp	shimakan @kind.ocn.ne.jp	p-shirachiko @sogo-medical.co.jp	
営業時間	月火木金 9:00~18:30 水士 9:00~13:00	9:00~18:00 土 9:00~13:00	9:00~19:00	8:30~19:00	
定休日	日・祝日・年末年始	日・祝日	日	日・祝日	
麻薬取り扱い	可	可	不可	可	
在宅訪問	対応曜日 時間	水14:00~18:00 水曜日以外も適宜相談可	平日の午後 (土曜日は要相談)	×	月~金曜日 要相談
	対応地域	島原市	要相談	×	島原市内
医療・ 介護連携	カフアリスの参加	○	○ 日時による	×	○
	相談方法	電話・FAX・メール	面談・訪問時同席・ 電話・FAX・メール		面談・訪問時同席
	曜日・時間	月・火・木・金 14:00以降	平日の午後 時間は要相談		月~金13:00以降
	担当者 (役職)	高原 崇 (管理薬剤師)	吉田 恵美子 (管理薬剤師)		田中 智子 (コンシェルジュ)

マップ番号	13	14	15	16	
薬局名	第一薬局	たぐち薬局	たぐち薬局 津町店	中央薬局本店	
住所	新町一丁目223	江戸丁1873-6	津町409-14	中堀町64	
電話番号	63-5001	62-4193	64-4976	62-3588	
FAX番号	63-5006	62-8878	64-4990	62-3599	
メールアドレス	daiiti.ph @gmail.com	opium0501 @yahoo.co.jp	taguchi-ps @wind.ocn.ne.jp		
営業時間	9:00~17:30 水 9:00~12:30	8:30~19:00 土 8:30~17:30	8:45~18:00 土 8:45~12:30	9:30~18:00 土 9:30~13:00	
定休日	日・祝日	日・祝日	日・祝日	日・祝日	
麻薬取り扱い	可	可	可		
在宅訪問	対応曜日 時間	×	月~土9:00~19:00 緊急時はいつでも可	×	×
	対応地域	×	範囲内であればどこでも	×	×
医療・ 介護連携	カフアリスの参加	×	○	×	×
	相談方法		面談・訪問時同席・ 電話・FAX・メール		
	曜日・時間		月~日、祝日		
	担当者 (役職)		田口 陽二郎 (薬剤師)		

マップ番号	17	18	19	20	
薬局名	虹の薬局	はくあい堂 新田薬局	はくあい堂 しんわ薬局	はくあい堂薬局	
住所	桜町953-1	新田町587-13	親和町丁3565-8	新湊一丁目42	
電話番号	62-5629	65-0210	61-0028	73-9811	
FAX番号	65-0336	65-0211	61-0029	73-9812	
メールアドレス	kami-p@water.ocn.ne.jp	shinden.hakuaido@gmail.com	shinwa.hakuaido@gmail.com	shinminato.hakuaido@gmail.com	
営業時間	9:00~18:30 ±9:00~18:00	9:00~18:00 金9:00~20:00	9:00~18:00 ±9:00~16:00	9:00~18:00 ±9:00~16:00	
定休日	日・祝日	日・祝日	日・祝日	日・祝日	
麻薬取り扱い	可	可	可	可	
在宅訪問	対応曜日 時間	随時	要相談	要相談	
	対応地域	島原市	島原市内	島原市内	
医療・ 介護連携	カフアルスの参加	○	○	○	
	相談方法	面談・電話・ FAX・メール	要相談	要相談	要相談
	曜日・時間	月~土 9:00~18:00 (随時)	要相談	要相談	要相談
	担当者 (役職)	馬場 清志	岸本 悠良 (薬剤師)	岸本 悠良 (薬剤師)	岸本 悠良 (薬剤師)

マップ番号	21	22	23	24	
薬局名	ハロー薬局 島原店	ひよこ薬局	フラワー 調剤薬局	まい調剤薬局	
住所	弁天町二丁目 7389-9	上の町917	中堀町62	坂上町7543-3	
電話番号	65-4060	65-0133	65-0265	64-4119	
FAX番号	65-4160	65-0177	65-0260	64-4119	
メールアドレス	szk-makoto@softbank.ne.jp		furawa-8kyo9@shimabara.jp	aef31840@snow.odn.ne.jp	
営業時間	9:00~18:00	8:30~18:00	9:00~18:00	9:00~18:00 ±9:00~13:00	
定休日	日・祝日	日・祝日	日・祝日	日・祝日	
麻薬取り扱い	可	可	可	可	
在宅訪問	対応曜日 時間	月~土9:00~18:00 要相談	要相談	要相談	×
	対応地域	島原市全域 南島原市・雲仙市は 一部地域のぞく(要相談)	島原市近郊	島原半島内	×
医療・ 介護連携	カフアルスの参加	○ 日時による	○	○	
	相談方法	基本電話 日時次第では面 談・訪問など可	面談・訪問時同席・ 電話・FAX	面談・訪問時同席・ 電話・FAX・メール	
	曜日・時間	月~土9:00~18:00 要相談	要相談	要相談	
	担当者 (役職)	瀬崎 誠 (管理薬剤師)	宮原 小由美	山室 昌代 (管理薬剤師)	田鶴 英樹 (管理薬剤師)

マップ番号	25	26	27	28
薬局名	虹の薬局 みえ店	溝上薬局 北門町店	溝上薬局 中安徳店	宮の町薬局
住所	御手水町甲2303-1	北門町103-7	中安徳町4366-1	宮の町687
電話番号	61-0701	65-5532	73-9211	61-0066
FAX番号	61-0770	64-9252	73-9212	61-0077
メールアドレス	nijip@icloud.com	miz-kitamon @miz-pharmacy.co.jp	miz-nakaantoku @miz-pharmacy.co.jp	bpmfb28491 @yahoo.co.jp
営業時間	月・火・水・金9:00~18:00 木・土9:00~13:00	9:00~18:00 水・土9:00~13:00	9:00~18:00 水9:00~17:00 土9:00~14:00	9:00~18:00
定休日	日・祝日	日・祝日	日・祝日	日・祝日
麻薬取り扱い	可	可	可	可
在宅訪問	対応曜日 時間	随時	水・土 14:00~18:00	9:00~18:00 水9:00~17:00 土9:00~14:00
	対応地域	島原市内 要相談	島原市	要相談
医療・ 介護連携	カンファランスの参加	○	○	○
	相談方法	面談・電話・FAX・ メール	面談・訪問時同席・ 電話・FAX・メール	要相談
	曜日・時間	要相談	水・土14:00~18:00	要相談
	担当者 (役職)	馬場 清志 (管理薬剤師)	稲田 善行 (薬局長)	原 彩乃 (薬剤師)
				月~金 10:00~16:00
				島原市内
				電話
				月~土9:00~12:00
				榊原 昌宏 (管理薬剤師)

マップ番号	29	30	
薬局名	森岳調剤薬局	ウエルシア薬局 イオン島原店	
住所	中町810-3	弁天町一丁目 7080-1	
電話番号	65-0316	65-5613	
FAX番号	65-0317	65-5614	
メールアドレス	moritake-ph @crest.ocn.ne.jp	ch3772 @welkan.biz	
営業時間	9:00~18:00	月~金10:00~14:00 15:00~19:00	
定休日	日・祝日	土・日・祝日	
麻薬取り扱い	可	可	
在宅訪問	対応曜日 時間	月~木 14:00~17:00	月~金 10:00~14:00 15:00~19:00
	対応地域	島原市	島原市
医療・ 介護連携	カンファランスの参加	○	×
	相談方法	電話・FAX・メール	面談・電話・ FAX・メール
	曜日・時間	月~土9:00~18:00	月~金 10:00~14:00 15:00~19:00
	担当者 (役職)	本村 史 (管理薬剤師)	清水 謙太 (薬剤師)

8.訪問看護

「島原市のちからこぶNo.16」に掲載を承諾した
医療機関・事業所

マップ番号	1	2	3	4	5	6
医療機関名・事業所名	医療法人社団 東洋会 池田病院	医療法人有隣会 貴田神経内科・ 呼吸器科・内科病院	医療法人重眞会 木下内科医院	医療法人 済家会 柴田長庚堂病院	訪問看護 あおぞら福祉会	一般社団法人 島原市医師会 訪問看護 ステーションQ
住所	湖南町 6893-2	有明町大三東戊 790-2	中野町丙22-1	中堀町68	秩父が浦町 9-1	萩原一丁目 1230
電話番号	62-5161	68-0040	64-5851	64-1111	63-9977	64-5080
FAX番号	64-3675	68-0224	64-6205		73-9997	64-7467
営業日	月曜日～金曜日 (土・日・祝日除く)	月曜日～土曜日 (日曜日、祝日、盆、年 末年始除く)	月曜日～土曜日 (祝日除く)	月曜日～金曜日	月曜日～金曜日	月曜日～金曜日
営業時間	8:30～17:30	月～金 8:30～17:30 土8:30～12:30	月～土8:30～12:30 月～金14:00～18:00	9:00～16:30	9:00～17:00	9:00～17:00
緊急時の訪問	×	×	○	症状次第で要相談	○	○
深夜訪問	×	×	×	×	○	○
夜間・早朝訪問	×	×	×	×	○	○
24時間対応	要相談	×	×	自宅訪問はできないが、 外来受診は要相談	○	○
定期的な 夜間訪問	×	×		×	×	×
定期的な日曜日・ 祝日訪問	×	×		×	日×祝○	○
介護保険の対応	○	○	○	○	○	○
医療・介護連携 担当者（役職）	焼本 奈美子	堀 敬子	木下 眞吾（院長）	坂本 美咲	江島 由里子 （事務長）	村里 季代 （管理者）

マップ番号	7	8	9	10	11
医療機関名・事業所名	株式会社 訪問看護 ステーション こころ	訪問看護 ステーション しまばら	医療法人 宮崎医院	指定訪問看護 ステーション ウイング大手門	キュアサポート アミスヴィラ森岳
住所	広馬場町375-3 古川ビル2階	高島二丁目 7209-5	上の町869	前浜町 丙21-1	城内一丁目 1836-1
電話番号	61-1515	65-5508	62-2258	63-5753	63-3333
FAX番号	61-1516	65-5028	62-2259	63-5752	63-3334
営業日	月曜日～金曜日	年中無休	月曜日～土曜日 (水・土曜午後、日・祝日 除く)	月曜日～金曜日	月曜日～金曜日
営業時間	8:30～17:30	8:30～17:30	月～土9:00～12:00 月・火・木・金 14:00～17:00	9:00～17:00	8:15～17:15
緊急時の訪問	○	○	×	○	○
深夜訪問	×	○	×	○	×
夜間・早朝訪問	×	○	×	○	×
24時間対応	電話対応可	○	×	○	×
定期的な 夜間訪問	×	×	×	×	×
定期的な日曜日・ 祝日訪問	×	○	×	日×祝○	×
介護保険の対応	○	○	○	○	○
医療・介護連携 担当者（役職）	荒木 喜久美 （管理者）	山本 美樹	織田	植木 輝美 （管理者）	中野 史

9. 介護保険のてびき

介護予防支援

介護予防サービス、介護予防・生活支援サービス事業(総合事業)を利用するためには、介護予防ケアプランを立てる必要があります。地域包括支援センターは要支援1・2と認定された方・事業対象者の方の介護予防ケアプランを作成します。また、地域包括支援センターは高齢者の安定した生活を支援する総合機関でもあります。

※地域包括支援センターに業務を委託されている居宅介護支援事業者も作成できます。

No	事業所名称	担当者 (敬称略)	所在地	電話番号
1	島原市地域包括支援センター	辻 敏子	萩原一丁目1230	65-5110

居宅介護支援

介護を必要とされる方が、自宅で適切にサービスを利用できるように、担当のケアマネジャー(介護支援専門員)が心身の状況や生活環境、本人・家族の希望等に沿って、ケアプラン(居宅サービス計画)を作成したり、ケアプランに位置づけたサービスを提供する事業所等との連絡・調整などを行います。

No	事業所名称	担当者 (敬称略)	所在地	電話番号
1	ケアプランセンター 暖	戸泉 知子	有明町大三東戊1214-1	68-3526
2	医療法人有隣会 貴田神経内科・呼吸器科 ・内科病院ケアプランセンター	大平 みち	有明町大三東戊790-2	68-0087
3	指定居宅介護支援事業所 フォスター	田中 静子	中野町丙27-1	63-5500
4	島原高齢者介護相談センター (休止中)	薄田 裕介	中原町乙1847	63-7830
5	在宅介護支援センター 淡淡荘	中田 淳子	江里町乙2000-1	64-8833
6	居宅介護支援事業所 あんしんハウス島原	兵藤 美絵子	城見町4950-1	65-0077
7	島原市在宅介護支援センター 威光会	末吉 宏恵	江戸丁1919	62-2189
8	株式会社ホープブライト 在宅リハケアセンター こころね	城基 寛信	中町810	68-8570
9	NPOしまばら 島原ケアプランセンター	湯田 恵梨香	高島二丁目7209-5	65-5038
10	一般社団法人島原市医師会 居宅介護支援センター	中山 加奈子	萩原一丁目1230	62-5153
11	医療法人社団東洋会 リハサポート	林 圭一	加美町999	62-1215
12	指定居宅介護支援事業所 にこにこ	大平 優子	中堀町59-2	64-5655
13	居宅介護支援事業所 幸和会島原	本村 友宏	緑町8200	64-2206
14	居宅介護支援事業所アミスヴィラ森岳	森本 幸子	城内一丁目1836-1	61-0577
15	居宅介護支援事業所 秩父の里	下岸 智子	秩父が浦町丁3552	64-6388

通所介護事業・通所型サービス（デイサービス）

【通所介護】要介護1～5の方 要介護者に対し、デイサービスなどで、食事、入浴などの日常生活上の支援 や生活行為向上のための支援を日帰りで行います。					通 所 介 護	地 域 密 着 型	認 知 症 対 応 型	総 合 事 業
【地域密着型通所介護】要介護1～5の方 定員18名以下の小規模な通所介護施設で、食事・入浴などの介護や機能訓練 が日帰りで行われます。								
【認知症対応型通所介護】要支援1・2、要介護1～5の方 居宅で自立した生活ができるよう、認知症における専門的なケアを日帰り で行われます。								
【総合事業通所型サービス】要支援1・2、事業対象者の方 食事、入浴などの日常生活上の支援や生活行為向上のための支援を日帰り で行います。								
No	事業所名称	担当者 (敬称略)	所在地	電話番号				
1	特定非営利活動法人 遊々	北島 伸一郎	有明町湯江丁1788	68-1680	○			○
2	デイサービス 暖	柏田 治紀	有明町大三東戊1214-1	68-3526	○			○
3	株式会社ホープブライト デイサービス咲楽	入江 祥子	有明町大三東戊795-1	68-5572	○			○
4	デイサービスセンター百華苑	大嵐 光鎌	有明町大三東戊783-1	68-3777	○			○
5	島原市社協 デイサービスセンター真心	宇土 和江	有明町大三東戊1352-1	65-9091	○			○
6	デイサービスあっぴる	伊藤 美枝子	有明町大三東丙471-1	68-2316	○			○
7	デイサービスありあけ	本村 憲子	有明町大三東丙470-1	68-0706			○	
8	清華学園	宮崎 松悟	有明町大三東甲2150	68-1161	○			
9	医療法人 重真会 通所介護 ひかり	林田 寛之	中野町丙30-7	63-5509		○		○
10	デイサービス美笑	植木 須磨子	山寺町丙355-3	64-4518		○		○
11	NPOしまばら デイサービスセンターしまばら	中田 和歌	江里町乙2353-1	65-5118	○			○
12	デイサービスセンター宝生園	天野 聖也	杉山町673-1	64-5608	○			○
13	デイサービス あおぞら	山本 登志之	六ツ木町807-1	65-0381			○	
14	銀の星学園	山口 透	宮の町249-1	62-2961	○			
15	社会福祉法人 悠久会 若菜寮	豊田 しのぶ 酒井 康江	新田町605-2	63-3850	○			
16	個別リハビリ特化型サービス がんばReha	谷口 誠一	桜門町2681-3	71-3555		○		○
17	デイサービスセンター あんしんハウス	吉武 浩子	上新丁一丁目4158-1	64-8256	○			○
18	医療法人社団東洋会 リハサポート2	林 圭一	加美町999	62-1210		○		○

通所介護事業・通所型サービス（デイサービス）

通所介護事業・通所型サービス（デイサービス）					通所介護	地域密着型	認知症対応型	総合事業
【通所介護】要介護1～5の方 要介護者に対し、デイサービスなどで、食事、入浴などの日常生活上の支援や生活行為向上のための支援を日帰りで行います。								
【地域密着型通所介護】要介護1～5の方 定員18名以下の小規模な通所介護施設で、食事・入浴などの介護や機能訓練が日帰りで行われます。								
【認知症対応型通所介護】要支援1・2、要介護1～5の方 居宅で自立した生活ができるよう、認知症における専門的なケアを日帰りで行われます。								
【総合事業通所型サービス】要支援1・2、事業対象者の方 食事、入浴などの日常生活上の支援や生活行為向上のための支援を日帰りで行います。								
No	事業所名称	担当者 (敬称略)	所在地	電話番号				
19	デイサービスセンター 宝生園 中堀町	荻野 賢二	中堀町153-1	62-1919	○			○
20	健康生活サポート事業 ひととき。	宝田 圭子	白土町1071-4	73-6555		○		○
21	老人デイサービスセンター 淡淡荘Ⅱ	井上 拓也	萩が丘二丁目6122	62-3322	○			○
22	デイサービスセンター上の湯	荒川 由紀子 立石 千晶	新山四丁目8826	63-2290	○			○
23	デイサービスセンター心	平野 晋	緑町9177-5	63-1118			○	
24	デイサービス和心	川口 輝行	緑町9178-1	63-1118		○		○
25	医療法人社団東洋会 リハサポート	平野 真貴子	下川尻町7905	62-1212	○			○
26	九十九会シニアクラブ	林田 綾子	秩父が浦町丁3552-53	62-4339	○			○
27	デイサービスおよりの郷	宮崎 美智子	秩父が浦町丁3543-13	64-1150			○	
28	社会福祉法人 秩父会 デイサービスセンター湧水園	古瀬 勇治	秩父が浦町丁3552	62-7038	○			○
29	「城下」宅老所	小関 信	新湊二丁目丙1680-1	63-6887			○	
30	「城下」しまばら	小関 信	新湊二丁目丙1740-1	65-5008			○	
31	ふるさとの家「城下」	小関 信	新湊二丁目丙1740-2	64-0578			○	
32	デイセンター「城下」	小関 信	新湊二丁目丙1743	65-5040	○			○
33	デイサロン葵	新田 孝子	新湊二丁目丙1713-32	65-0192		○		○
34	デイサービスしおさい	本多 順成	中安德町丁1769-1	65-5147	○			○
35	ミニデイホームしおさい	本多 順成	中安德町丁1769-3	65-5147			○	
36	デイホーム輪が家	馬場 久肇	浜の町丁182	73-9230		○		○
37	デイサークルアミスヴィラ森岳	久保山 正大	城内一丁目1836-1	63-3333	○			○
38	デイサービス カフー	上田 千尋	秩父が浦町丁3531-4	60-4833	○			○

訪問入浴介護

介護職員と看護師が居宅を訪問し、移動入浴車などで入浴介護をします。

No	事業所名称	担当者 (敬称略)	所在地	電話番号
1	島原市社会福祉協議会 島原訪問入浴介護事業所	吉田 博子	霊南一丁目17	65-5530

訪問看護・介護予防訪問看護

看護師等が生活の場へ訪問し、看護ケアを提供、自立への援助を促し、療養生活の支援を行います。

No	事業所名称	担当者 (敬称略)	所在地	電話番号
P27を参照下さい。				

訪問リハビリテーション・介護予防訪問リハビリテーション

理学療法士や作業療法士、言語聴覚士などが居宅を訪問し、リハビリテーションを行います。

No	事業所名称	担当者 (敬称略)	所在地	電話番号
1	医療法人有隣会 貴田神経内科・呼吸器科・ 内科病院 訪問リハビリテーション	山本 大亮	有明町大三東戊790-2	68-0040
2	医療法人社団 威光会 松岡病院	牧野 司	江戸丁1919	62-2526
3	医療法人 城内会 新生病院 訪問リハビリテーション	本嶋 昌幸	城内一丁目1193	62-5131
4	医療法人 済家会 柴田長庚堂病院 訪問リハビリテーション	日向	中堀町68	64-1111
5	医療法人社団東洋会 池田病院	内田 由美子	湖南町6893-2	62-5161

通所リハビリテーション・介護予防通所リハビリテーション (デイケア)

医療機関や老人保健施設などで、入浴など日常生活上の支援や生活行為向上のためのリハビリテーションを日帰りで行います。

No	事業所名称	担当者 (敬称略)	所在地	電話番号
1	医療法人有隣会 貴田神経内科・呼吸器科・ 内科病院 通所リハビリテーション	前田 美貴	有明町大三東戊790-2	68-0040
2	介護老人保健施設フォスター島原 通所リハビリテーション	上田 秋子	中野町丙27-1	63-5500
3	医療法人社団 威光会 松岡病院	中川 浩一	江戸丁1919	62-2526
4	柴田長庚堂病院 通所リハビリテーション	吉本 和子	中堀町61	68-7702
5	医療法人社団東洋会 池田病院	内田 由美子	湖南町6893-2	62-5161
6	医療法人 慈眼会 坂本医院デイケア	主) 佐藤 依子 副) 上川 優子	親和町丁2670-10	73-9161

訪問介護・訪問型サービス（ホームヘルプサービス）										
【訪問介護】要介護1～5の方 介護福祉士などの訪問介護員（ホームヘルパー）が居宅を訪問し、身体介護や生活支援を行います。 ○身体介護：食事・入浴・排泄の介助など ○生活援助：住居の掃除、洗濯、買い物、食事の準備、調理など 【通院等乗降介助】要介護1～5の方 訪問介護事業所のヘルパーが自ら運転する車両への乗車・降車の介助を行い、併せて乗車前・乗車後の屋内外での移動等の介助、または通院先・外出先での受診等の手続き・移動等の介助を行います。 【総合事業訪問型サービス】要支援1・2、事業対象者の方 介護福祉士などの訪問介護員（ホームヘルパー）が居宅を訪問し、食事・入浴・排泄の介助、調理・洗濯・掃除などの日常生活上の手助けを行います。 ※医療行為に該当する行為や同居家族がいる場合の生活援助等、一部について介護保険では提供できない場合があります。					訪問介護	通院等乗降介助	総合事業			
No	事業所名称	担当者 (敬称略)	所在地	電話番号						
1	訪問介護 みえ	鐘ヶ江 恭司	山寺町丙355-3	64-4518				○	○	○
2	ヘルパーステーション しまばら	小淵 かおり	高島二丁目7209-5	65-5505				○		○
3	一般社団法人 島原市医師会 ヘルパーステーション らいふ	鳥居 百合子	萩原一丁目1230	63-6600	○		○			
4	島原市社会福祉協議会 島原訪問介護事業所	吉田 博子	霊南一丁目17	65-5530	○		○			
5	ヘルパーステーション びざん	本村 恵津子	緑町8200	64-2205	○		○			
6	社会福祉法人 秩父会 ホームヘルパー派遣事業所	岩永 純子	秩父が浦町丁3552	64-6388	○		○			
7	ケアサポート アミスヴィラ森岳	小山 恵	城内一丁目1836-1	63-3333	○		○			
8	合同会社まざーリーふ ヘルパーステーション みんなのちから	梅田 久美子	亀の甲乙1636	61-0521	○					

短期入所生活介護・介護予防短期入所生活介護（ショートステイ）				
福祉施設（特別養護老人ホームなど）に短期間入所し、日常生活上の支援（食事や排泄など）や機能訓練などが受けられます。				
No	事業所名称	担当者 (敬称略)	所在地	電話番号
1	NPOしまばら HAPPYLIFE	岡田 真由美	有明町湯江丁2592	65-9555
2	勝光会 短期入所生活介護事業所	隼田 大輔	有明町大三東戊783-1	68-1818
3	清華学園	宮崎 松悟	有明町大三東甲2150	68-1161
4	特別養護老人ホーム 淡淡荘	廣瀬 隆之	江里町乙2010-1	62-5328
5	小規模特別養護老人ホーム 淡淡荘	廣瀬 隆之	江里町乙2010-1	62-5328
6	短期入所生活介護 まゆやまの里	高原・友永	稗田町甲227-1	63-0088
7	社会福祉法人 悠久会 若菜寮	豊田しのぶ 酒井 康江	新田町605-2	63-3850
8	銀の星学園	山口 透	宮の町249-1	62-2961
9	ショートステイ あんしんハウス島原	野中 博文	城見町4950-1	65-0717
10	NPOしまばら ショートステイ 十徳	後田 孝子	中堀町28	61-1234
11	ショートステイ 淡淡荘Ⅱ	徳永 直仁	萩が丘二丁目6122	62-3322
12	社会福祉法人 秩父会 指定短期入所生活介護事業所 秩父が浦荘	永野 仁	秩父が浦町丁3552	63-6266

短期入所療養介護・介護予防短期入所療養介護（医療型ショートステイ）

介護老人保健施設などに短期入所して、医療上のケアを含む日常生活上の支援や機能訓練、医師の診察などが受けられます。

No	事業所名称	担当者 (敬称略)	所在地	電話番号
1	介護老人保健施設フォスター島原	増田・森崎	中野町丙27-1	63-5500
2	介護療養型老人保健施設 ろうけん長庚堂	平尾 ユミ	中堀町61	68-7700
3	医療法人 慈眼会 坂本内科医院内科婦人科	主) 井上 緑 副) 佐藤 依子	親和町丁2670-10	63-4641

小規模多機能型居宅介護・介護予防小規模多機能型居宅介護

小規模な住居型の施設への「通い」を中心に自宅に来てもらう「訪問」、施設に短期間「泊まる」サービスを柔軟に受けられます。

No	事業所名称	担当者 (敬称略)	所在地	電話番号
1	小規模多機能型居宅介護事業所 楽苑	本田 広恵	有明町湯江乙1138	68-0303
2	小規模多機能型居宅介護事業所 多機能ケアあおぞら	吉田 俊輔	下折橋町3433-1	73-9037
3	小規模多機能ホーム 暖	大場 祥一郎	城見町4203-2	68-7133

定期巡回・随時対応型訪問介護看護

介護職員と看護師が一体または密接に連携し、定期的に訪問します。また、利用者の通報や電話などに対応して随時対応します。※要介護認定者のみの利用です。

No	事業所名称	担当者 (敬称略)	所在地	電話番号
1	医療法人社団東洋会 巡回型訪問介護 リハサポート	下田 裕子	加美町999	73-9204

看護小規模多機能型居宅介護

利用者の状況に応じて、小規模な住居型の施設への「通い」、自宅に来てもらう「訪問」（介護・看護）、施設に「泊まる」サービスを柔軟に受けられます。

※要介護認定者のみの利用です。

No	事業所名称	担当者 (敬称略)	所在地	電話番号
1	医療法人社団東洋会 複合型サービス リハサポート	下田 裕子	加美町999	73-9203

認知症対応型共同生活介護・介護予防認知症対応型共同生活介護(グループホーム)

認知症の状態にある要介護認定を受けた方が少人数で共同生活を送りながら、家庭的な環境の中で介護スタッフによる食事、入浴、排泄などの介護や支援、機能訓練を受けられます。
なお、「要支援1」と認定された方は、利用できません。

No	事業所名称	担当者 (敬称略)	所在地	電話番号
1	NPOしまばら グループホーム たけふえ	石橋 恵美	有明町湯江丁2591-2	61-9721
2	社会福祉法人 楽々会 グループホーム 楽苑	北島 由美子	有明町湯江乙1138	68-0318
3	グループホーム「庄司屋敷」	宇土 尚美	有明町湯江甲1347	68-5757
4	グループホームありあけ	本村 憲子	有明町大三東丙470-1	68-0706
5	医療法人 重眞会 グループホームまこと	野村 保郎	中野町丙30-7	63-5539
6	NPOしまばら グループホーム野の花	松本 武文	江里町乙2346-1	65-5111
7	グループホームあおぞら	山本 登志之	六ツ木町甲807-1	65-0381
8	グループホーム 長庚堂	田島 恵理子	弁天町一丁目7054	65-0567
9	グループホーム 長庚堂Ⅱ	田島 恵理子	弁天町一丁目7063	65-0567
10	グループホーム ふれあい	井上 貴紀	南下川尻町8189-2	64-3663
11	グループホーム 心	平野 晋	緑町9177-5	63-1118
12	グループホーム「城下」しまばら	小関 信	新湊二丁目丙1740-1	65-5008
13	グループホーム ふるさとの家「城下」	小関 信	新湊二丁目丙1740-2	64-0578
14	医療法人 慈眼会 グループホーム親和	主) 佐藤 依子 副) 上川 優子	親和町丁2670-10	73-9161
15	医療法人 慈眼会 グループホーム親和2	主) 佐藤 依子 副) 上川 優子	親和町丁2672	73-9161
16	グループハウス およりの郷	宮崎 美智子	秩父が浦町丁3543-13	64-1150
17	グループハウス およりの郷Ⅱ	中尾 明稔	鎌田町丁4133	65-5116
18	グループホーム しおさい	本多 順成	中安德町丁1769-3	65-5147

特定施設入居者生活介護・介護予防特定施設入居者生活介護(有料・軽費老人ホーム)

有料老人ホーム、ケアハウスなどに入所している要介護・要支援認定を受けられた方が、特定施設サービス計画にもとづいて食事・入浴・排泄や機能訓練、療養上の世話などを受けられます。

No	事業所名称	担当者 (敬称略)	所在地	電話番号
1	介護付有料老人ホーム特定施設入居者生活介護事業所 あんしんハウス島原	兵藤 美絵子	上新丁一丁目4158-1	64-8255
2	特定施設入居者生活介護事業所 あんしんハウス島原	兵藤 美絵子	城見町4950-1	65-0707
3	ケアハウスしまばら 特定施設入居者生活介護事業所	前田 新弥	下川尻町8351	64-8070

介護老人福祉施設（特別養護老人ホーム）

寝たきりや認知症により日常生活において常時介護が必要で、自宅では介護が困難な方が入所できます。食事、入浴、排泄などの日常生活介護や療養上の世話などが受けられます。

No	事業所名称	担当者 (敬称略)	所在地	電話番号
1	特別養護老人ホーム 白光苑	隼田 大輔	有明町大三東戊783-1	68-1818
2	特別養護老人ホーム 淡淡荘	廣瀬 隆之	江里町乙2010-1	62-5328
3	小規模特別養護老人ホーム 淡淡荘	廣瀬 隆之	江里町乙2010-1	62-5328
4	特別養護老人ホーム びざん	永見 憲一	緑町8200	64-2205
5	ユニット型小規模特別養護老人ホーム びざん	永見 憲一	緑町8200	64-2205
6	特別養護老人ホーム 秩父が浦荘	定方 淳也	秩父が浦町丁3552	63-6266

地域密着型 介護老人福祉施設

定員30人未満の小規模な介護老人福祉施設で、食事・入浴などの介護や健康管理が受けられます。

No	事業所名称	担当者 (敬称略)	所在地	電話番号
1	地域密着型特別養護老人ホーム まゆやまの里	高原・友永	稗田町甲227-1	63-0088
2	特別養護老人ホーム 淡淡荘Ⅱ	吉田 修	萩が丘二丁目6122	62-3322

介護老人保健施設

病状が安定している人に対し、医学的管理のもとで看護、介護、リハビリテーションを行う施設です。医療上のケアやリハビリテーション、日常的な介護を提供し、家庭への復帰を支援します。

No	事業所名称	担当者 (敬称略)	所在地	電話番号
1	介護老人保健施設 フォスター島原	増田・森崎	中野町丙27-1	63-5500
2	医療法人 済家会 介護療養型老人保健施設 ろうけん長庚堂	平尾 ユミ	中堀町61	68-7700

介護医療院

主に長期にわたり療養が必要な方が対象の施設です。医療と介護（日常生活上の世話）が一体的に受けられます。

No	事業所名称	担当者 (敬称略)	所在地	電話番号
1	介護医療院 リハサポート	池田 雅美	湖南町6893-2	62-5161

福祉用具貸与・介護予防福祉用具貸与

心身の機能低下した方に、日常生活の自立を助けるための福祉用具を借りることができます。

借りることができる物品と介護度	①手すり（工事をとまなわないもの） ②スロープ（工事をとまなわないもの） ③歩行器 ④歩行補助つえ（松葉づえ、多点つえ等） ※①②④のみ貸与と購入の選択制の対象	要支援1・2 要介護1	要介護2・3	要介護4・5
	⑤車いす ⑥車いす付属品（クッション、電動補助装置等） ⑦特殊寝台 ⑧特殊寝台付属品 （サイドレール、マットレス、スライディングボード、入浴用でない介助用ベルト等） ⑨床ずれ防止用具 ⑩体位変換器（起き上がり補助装置を含む） ⑪認知症老人徘徊感知機器（離床センサーを含む） ⑫移動用リフト（立ち上がり座いす、入浴用リフト、段差解消機、階段移動用リフトを含む）			
⑬自動排せつ処理装置（尿のみを自動的に吸引できるものは、要支援1・2要介護1～3の方も利用可）				

特定福祉用具購入・特定介護予防福祉用具購入

福祉用具を県から指定されている事業所から購入したとき、購入費が支払われます。

- ①腰掛便座（便座の底上げ部材を含む） ②自動排せつ処理装置の交換部品
 ③入浴補助用具（入浴用いす、浴槽用手すり、浴槽内いす、入浴用介助ベルト等）
 ④簡易浴槽（工事をとまなわない持ち運べるもの） ⑤移動用リフトのつり具の部分
 ⑥排泄予測支援機器（膀胱内の状態を感知・尿量を推定し排尿の機会を通知するもの）

No	事業所名称	担当者 (敬称略)	所在地	電話番号	貸与	購入
1	(資) 野澤商店	野澤 忠央	片町552-1	62-2514		○
2	ミタカドライブ(株) 島原営業所	中山 武彦	秩父が浦町 丁3543-16	65-0385	○	○
3	(株) ムラセ	本田 泰敏	大下町丙1173-1	63-0573	○	○
4	(株) 佐原	佐原 恵里子	北安徳町丁3077-1	62-2732	○	○
5	(有) 善徳丸商店	森崎 里美	南島原市西有家町 須川1230-1	82-2498	○	○
6	(有) ミカサヤ	稲田 孝太郎	南島原市 口之津町丙2083-1	86-3153	○	○
7	(株) ニッショウ	桐井 雅郎	諫早市 宗方町345-7	0957-35-1241	○	○
8	(株) ライトケア ホープ	濱崎 学	諫早市 真崎町1386-1	0957-46-3640	○	○
9	(株) 新生ケア	高藤 政博	諫早市 西栄田町1250	0957-47-5425	○	○
10	エスティ・ケアサービス	林田 勝	諫早市 下大渡野町3-1	0957-25-5661	○	○
11	太陽シルバーサービス (株)	中山 茂樹	大村市 溝陸町643-1	0957-49-6222	○	○
12	(株) エヴァ・ライフ ベストケア大村	田村 卓厚	大村市 西大村本町689-4	0957-56-9970	○	○
13	(株) リハテック	平川 昌幸	長崎市 松原町2486-4	095-865-8700	○	○
14	テイクオフ(株) 介護福祉事業部けいあい	佐々木 洋光	長崎市 東町2512-1-2F	095-865-6560	○	○
15	(株) カイダ・アイフルケア	海田 努	長崎市 大井手町32	095-825-3438	○	○
16	(株) 千広	山田 直親	熊本市 南区近見1丁目8-5	096-320-8415	○	○

介護保険制度以外の入所・入居施設一覧（島原市内）

軽費老人ホーム(ケアハウス)

60歳以上(夫婦で利用される場合は、どちらかが60歳以上)で、独立して生活するには支障がある方であって、家族により援助を受けることが困難な方が対象です。（介護保険認定者でも可）

No	事業所名称	担当者 (敬称略)	所在地	電話番号
1	ケアハウスしまばら	前田 新弥	下川尻町835-1	64-8070

高齢者賃貸住宅

自立できる高齢者の方が安心してゆとりある生活を送れるように配慮した賃貸アパートです。

No	事業所名称	担当者 (敬称略)	所在地	電話番号
1	賃貸住宅 暖	柏田 治紀	有明町大三東戊1214-1	68-3526
2	高齢者向け優良賃貸住宅生き生き横丁	荻野 賢二	中堀町153-1	62-1919

宿泊サービス

高齢者ができるだけ住み慣れた地域で生活できるよう通ったり泊まったりして利用できます。

No	事業所名称	担当者 (敬称略)	所在地	電話番号
1	宿泊サービス 美笑	植木 須磨子	山寺町丙355-3	64-4518

住宅型有料老人ホーム

食事サービスなどが付いた高齢者向けの住宅施設です。
介護が必要になった場合でも居宅支援サービスを利用しながら生活できます。

No	事業所名称	担当者 (敬称略)	所在地	電話番号
1	有料老人ホーム あっぷる	鳥居 慎司	有明町大三東丙434	68-0808
2	有料老人ホーム 美笑	植木 須磨子	山寺町丙355-3	64-4518
3	シルバーハウスあおぞら	中道 洋子	下折橋町3433-1	73-9080
4	グリーンハウス和心	川口 輝行	緑町9178-1	63-1118
5	「城下」宅老所	小関 信	新湊二丁目丙1680-1	65-5040
6	デイセンター「城下」	小関 信	新湊二丁目丙1743	65-5040
7	高齢者生活支援センターケアホームじげん	主) 佐藤 依子 副) 上川 優子	親和町丁2670-10	73-9161
8	アミスヴィラ 森岳	野田 成美	城内一丁目1836-1	63-3333
9	一般社団法人まざーりーふ あいらぼ みんなのいえ あんだんて	山本 千恵	洗切町丙1424-1	63-8989

サービス付き高齢者向け住宅

バリアフリー対応の賃貸住宅で主に介護認定が自立あるいは要支援・要介護高齢者が対象です。日中は生活相談員が常駐し、入居者の安否確認やさまざまな生活支援サービスを受けることができます。

No	事業所名称	担当者 (敬称略)	所在地	電話番号
1	サービス付き高齢者向け住宅 シニアホーム 楽苑有明	本田 広恵	有明町湯江乙1131-1	61-0106
2	サービス付き高齢者向け住宅 あすなる	入江 祥子	有明町大三東戊795-1	68-5583
3	サービス付き高齢者向け住宅 心暖	柏田 治紀	有明町大三東戊1217-1	68-3537
4	サービス付き高齢者向け住宅 伽暖	前田 英明	城見町4203-2	68-7135
5	サービス付き高齢者向け住宅 しおさいハウス	本多 順成	中安德町丁4220	73-9272
6	サービス付き高齢者向け住宅 しおさい	本多 順成	中安德町丁1769-2	65-5147

養護老人ホーム

65歳以上で、身体上又は精神上の理由により自宅での生活が困難な方や住居に困窮している方で、市民税の所得税が課せられていない方が対象です。

No	事業所名称	担当者 (敬称略)	所在地	電話番号
1	養護老人ホーム島原なごみ荘	松浦 真由美 永田 香代子	緑町8200-1	62-4837

介護タクシー

介助が必要な方々が、安心して一人でも気軽に出かけられるようにと考えられたのが、介護タクシーです。
 ※介護保険適用については、P32【通院等乗降介助】要介護1～5の方で訪問介護の「通院等のための乗車または降車の介助」での利用です。

No	名 称		担当者 (敬称略)	営業時間	事前登録	介護保険適用
	住 所	電話番号	利用料金		乗客要件・その他	
1	ほおじろタクシー		植木 秀明	8:00～18:00	不要	有
	山寺町 丙355-2	64-3004	ケア運賃 10分(660円+利用料200円+車いす介助料200円) 15分(990円+利用料300円+車いす介助料200円) その後5分ごとに330円 長距離は要相談		障がい者、要介護・要支援の方 歩行が困難で一般の交通機関の利用が困難な方 介護保険での利用可 ストレッチャー対応可	
2	あいあい合同会社 あいあいタクシー		大平 好史	月～金 8:00～17:00 (要相談)	要	無
	萩が丘一丁目 5640-3	090 7474-3410	ケア運賃 初乗り590円 (最初の1kmまで) その後226m増すごとに70円 支援が必要な方、30分2330円で 予約時間からスタート		(1)タクシー便利屋 (2)生活支援輸送サービス (1)・(2)最初30分1500円 10分につき500円追加する 対応内容・詳細は要相談	
3	福祉タクシーねこのて		伯川 周作	月～土 8:00～18:00	要	無
	湊町46	64-3333	普通車 初乗り590円 (最初の1kmまで) その後226m増すごとまたは 1分25秒ごとに70円 寝台大型車運賃は要問合せ		予約制 ストレッチャー対応 普通車はストレッチャー・ リクライニング車椅子不可	
4	スマイル福祉タクシー		猪名富 治	8:00～18:30	要	無
	南安徳町 丁4519	64-4850	ケア運賃 初乗り590円 (最初の1kmまで) その後226m増すごとに70円		車いすに乗ったまま 車移動されたい方 障がい者や介護が必要な方	
5	社会福祉法人 コスモス会 自由タクシー		石川 浩二	8:00～17:00	不要	有
	南島原市深江町 丁6990	72-7171	距離制運賃 初乗り520円 (最初の1kmまで) その後185m増すごとに50円		高齢者及び障がい者限定	
	対応エリア/長崎県内					

◆出前講座について

地域の皆様のご要望に合わせて講座を行っています。
内容や時間、場所、開催方法等ご相談ください。

対象

島原市内の方
5人以上お集まりください

内容

下記よりお選びください。
※その他のテーマについてもご相談ください

①認知症サポーター養成講座

認知症の症状や対応方法を寸劇等をみながら一緒に考えてみましょう。
小学生から高齢者まで幅広く受講できる内容をそろえています。



②消費者被害防止の講座

悪質業者による詐欺被害に遭わないよう寸劇を見ながら一緒に考えてみましょう。
島原警察署とコラボ寸劇も実施しています。



③介護予防の講座

認知症予防、感染予防など介護予防の為に取り組みをお伝えしています。



④見守りネットワーク講座

認知症などで気になる高齢者を見かけたときの対応として、声かけ模擬体験をしてみませんか。



⑤高齢者虐待防止の講座

高齢者の権利を守るために高齢者虐待等に関する講話を行っています。

※オンライン対応可



⑥スマホ講座

スマートフォンの使い方について、ゲームなどを通して体験してもらいます。スマホに触れてみませんか。



気軽にご依頼ください！
連絡お待ちしております♪



(お問い合わせ)
島原市地域包括支援センター
☎65-5110

11. 生きがい活動や地域活動・交流の場

<自主体操グループ「元気かい」>

◆島原市地域包括支援センター Tel65-5110

暮らしている地域の仲間で、自主的に集まっている体操グループです。
市内各地区の公民館などで、それぞれ月に2回程度の活動を行っています。
活動内容 ①健康チェック ②まだまだガマダス体操 ③レクリエーション
④楽しいおしゃべり ⑤北国の春体操

<介護予防ボランティア連絡会 楽らく会>

◆島原市地域包括支援センター Tel65-5110

市民の健康づくりのお手伝いやボランティア自身の生きがいつくりを目的に介護予防ボランティア養成講座を修了した方やボランティア希望者の支援をしています。
主にお手伝い等の活動のほか、年3回程度の集まり、ボランティアに必要な知識の習得や意見交換を行っています。

<ふれあいサロン>

◆島原市社会福祉協議会 Tel63-3855

主に65歳以上を対象にした、健康づくりのための集まりを実施しています。

<転倒予防体操サークル・認知症予防サークル>

◆島原市保健センター Tel64-7713

65歳以上を対象にした、健康づくりのためのサークル活動を実施しています。

<自主運動サークル「ウォーキングサークル」「スクエアサークル」>

◆島原市保健センター Tel64-7713

健康づくりのための自主サークル活動を実施しています。
※詳しくは島原市保健センターへご連絡ください。

<高齢者学級>

◆島原市教育委員会(社会教育課) Tel68-5473

島原市7地区(各公民館単位)で年間計画に位置づけ実施しています。

交通・生活安全教室	年々増加している高齢者の交通事故対策や悪徳商法などに対する対策として、島原警察署の指導を受け、交通・生活安全への意識を高める。
健康教育講座	講話や実践を通して高齢者の方の健康問題について学習を深める。
健康体操	ゲーム等を含め、高齢者の方がいつでもどこでもできる体操を実技を通し学ぶ。
人権学習	高齢者の人権問題を中心に多岐にわたる内容で実施する。
その他	軽スポーツやものづくりに関する講座、郷土学習、介護保険に対する講座など、高齢者の皆さんが健康で充実した生活を送れるような講座を実施している。

<一般介護予防事業 65歳以上の方対象>

◆島原地域広域市町村圏組合 介護保険課 地域支援係 Tel61-9102

貯筋教室

運動を習慣にして、筋肉を増やし、いくつになっても自分の足で歩けるように看護師や介護予防運動指導員などが指導します。その他、認知症予防（コグニサイズ）やレクリエーション等も実施します。

月曜日	火曜日	水曜日	木曜日	金曜日
	安中公民館 9:45～	島原市農村環境 改善センター 9:45～	有明公民館 9:45～	森岳公民館 9:45～
		霊丘公民館 ①13:30～ ②14:45～	白山公民館 ①13:30～ ②14:45～	杉谷公民館 13:45～

介護予防ファンクラブ

事業対象者・要支援1～2、要介護1～5の介護認定を持っていない方が対象です。定期的に介護予防に役立つ情報が載った会報が届きます。

高齢者社会参加支援事業（がまだすボランティア制度）

介護予防事業の一環として、高齢者の皆さんが介護予防のボランティア活動を通じて地域貢献や社会参加をすることで、より健康で生きがいを持って暮らせることを目的に実施しています。ボランティア活動でポイントを集め、集めたポイントは現金等に転換できます。詳しくはお問合せください。

※11.生きがい活動や地域支援活動・交流の場の実際の活動場所や詳細についてはP44～47を参照下さい。

【有明地区】

有明保健センター 68-5335	ありあけ元気かい	第2・4木曜日	13:30~15:00
	スクエアクラブ	毎週水曜日	13:30~15:00
	スクエア有明	第1・3火曜日	13:30~15:00
	転倒予防体操サークル	第4木曜日	13:30~15:00
	転倒予防体操サークル「すこやか会」	第4火曜日	13:30~15:00
	認知症予防サークル	第1木曜日	13:30~15:00
	ふれあいサロン	第2火曜日	13:30~15:00
	ウォーキングサークル	第2・4水曜日	9:30~11:30
有明公民館 68-1101	貯筋教室	毎週木曜日	9:45~10:45
	サークル活動	健康・体操、ダンス、太極拳、舞踊、合唱、邦楽、手芸、陶芸、詩吟、俳句・諧句、絵画、民俗芸能、囲碁・将棋、おはなし会	
島原市有明福祉センター 65-3466 有明町大三東戊1352-1	『有明温泉 美人の湯』	営業時間	10:00~21:00 休館日 火曜日 料金 市民 320円 (70歳以上210円)
島原市有明福祉センター 65-9093 有明町大三東戊1352-1	トレーニングルーム	営業時間	10:00~21:00 休館日 火曜日 料金 市民 1時間230円
島原市有明プール 68-3850 有明町大三東丁10-3	水泳教室 (幼児、学童、成人水泳)	営業時間	10:00~20:00 休館日 火曜日・12/29~1/3 料金 1時間150円(一般)
有明文化会館	楽々会(健康体操) 2階和室	第2・4水曜日	10:00~ 参加費無料 (問い合わせ先) 楽苑 0957-68-0303
菅公民館	ふれあいサロン	奇数月第3木曜日	13:30~15:30
	転倒予防体操サークル	偶数月第3木曜日	13:30~15:00
甘木公民館	転倒予防体操サークル	第2金曜日	13:30~15:00
才木公民館	ふれあいサロン	不定月	13:30~15:30
	転倒予防体操サークル	奇数月第3火曜日	13:30~15:00
池田公民館	ふれあいサロン	第1月曜日	10:00~15:00
久原公民館	ふれあいサロン	奇数月第4月曜日	13:30~15:30
浜西公民館	ふれあいサロン	第4木曜日	13:30~15:00
	転倒予防体操サークル	不定月	13:30~15:00
浜東公民館	ふれあいサロン	偶数月第3水曜日	13:30~15:00
	転倒予防体操サークル	第1水曜日	13:30~15:00
神木公民館	ふれあいサロン	奇数月第2木曜日	13:30~15:30
	転倒予防体操サークル	偶数月第2木曜日	13:30~15:00
向之原公民館	ふれあいサロン	第3木曜日	13:30~15:00
	転倒予防体操サークル	不定月第1木曜日	13:30~15:00
川内公民館	ふれあいサロン	不定週日曜日	8:00~10:00
一野地域	ふれあいサロン	毎月下旬 4月~11月 12月~3月	7:30~ 9:30 8:00~10:00

【三会地区】

農村環境改善センター (三会公民館) 62-4505	みえ元気かい	第1・3火曜日 第3火曜日は転倒予防体操 サークルと合同	13:30~15:00
	転倒予防体操サークル「がんばる会」	第3火曜日	13:30~15:00
	ふれあいサロン	毎月末金曜日	9:30~11:30
	貯筋教室	毎週水曜日	9:45~10:45
	サークル活動	健康・体操、カラオケ、三線、手芸、料理、生花、民俗芸能、囲碁・将棋、その他(手芸、料理、踊りなど)	
下宮町馬場公民館	ふれあいサロン	第4火曜日	9:30~11:30
出下町公民館	ふれあいサロン	毎月末月曜日	13:30~15:30
御手水町公民館	ふれあいサロン	第1月曜日	10:00~12:00

【杉谷地区】

杉谷公民館 63-2231	すぎたに元気かい ※転倒予防体操サークルと合同	第4水曜日	13:30~15:00
	転倒予防体操サークル 「すきすき会」	第4水曜日	13:30~15:00
	貯筋教室	毎週金曜日	13:45~14:45
	ウォーキングサークル 「さるいてみゆう会」	第1・3木曜日	9:00~
	サークル活動	健康・体操、ダンス、舞踊、カラオケ、手芸、陶芸、料理、俳句・諧句、茶道、絵画、着付け、パソコン、民俗芸能、朗読、囲碁・将棋、その他(美容・エコ活動)	
原営農研修センター	ふれあいサロン	第2火曜日	13:30~15:30
中町(宇土町公民館)	ふれあいサロン	第2水曜日	13:30~15:30
本町公民館	ふれあいサロン	第4水曜日	13:30~15:30
下折橋町 (下折橋上公民館)	ふれあいサロン	第2火曜日	13:30~15:30
六ツ木町 (消防団第7分団詰所)	ふれあいサロン	第2木曜日	9:30~11:30
杉山町公民館	ふれあいサロン	第1水曜日	10:00~12:00

【森岳地区】

森岳公民館 63-2242	もりたけ元気かい	第2・4火曜日	13:30~15:00
	転倒予防体操サークル森岳地区 「もりもり会」	第2水曜日	13:30~15:00
	認知症予防サークル	第3金曜日	13:00~15:00
	ふれあいサロン	第3水曜日	9:30~11:30
	貯筋教室	毎週金曜日	9:45~10:45
	ウォーキングサークル 「歩いて食べよう会」	毎週金曜日	
	サークル活動	健康・体操、ダンス、舞踊、カラオケ、合唱、邦楽、洋楽、手芸、工芸、謡曲、生花、絵画、外国語、パソコン、朗読、囲碁・将棋、ボランティア	

ECCシニア北門教室 090-9562-6788 北門町1276-1 202	いきいき脳活、週に1回60分 脳トレを通じて、「脳の活性化」 と「趣味」「生きがい」を充実さ せるコースです。	日曜日 16:00~17:00 ※料金はお問い合わせください
カーブス島原・北門店 63-2233 北門町1581	気軽に楽しい、女性だけの30分 健康体操教室	平日 10:00~19:00 (13:00~15:00閉店) 土曜日 10:00~13:00 (日曜日・祝日はお休み) ※料金はお問い合わせください
一般社団法人 Believe (ビリーブ) 61-1700 片町569-1	1対1で無理のないトレーニング 10代~70代までの幅広い年齢層 が通うパーソナルジムです。	平日 10:00~21:30 土曜日 10:00~12:00 (土曜日午後・日曜日は定休日) ※料金はお問い合わせください http://believe-since-2019.com

【霊丘地区】

霊丘公民館 64-2023	れい丘元気かい	第1・3月曜日 13:30~15:00
	ふれあいサロン	第2木曜日 9:30~11:00
	認知症予防サークル	第4金曜日 13:30~15:00
	貯筋教室	毎週水曜日 13:30~14:30 14:45~15:45
	サークル活動	健康・体操、ダンス、舞踊、カラオケ、合唱、 洋楽、手芸、短歌、俳句・諧句、絵画、写真、 その他(カードゲーム)
島原市立温水プール 63-4314 弁天町二丁目7247-40	プール	営業時間 10:00~20:00 休館日 月曜日・12月下旬~1月中旬 料金 1時間150円(一般)
Conditioning Assist GYM (コンディショニング アシストジム) 64-7575 中堀町23	個人の状態に応じたプロトレー ナーによる指導・シニア向けマシ ンを配備したトレーニング	営業時間 6:00~23:00 ※料金はお問い合わせください (シニア料金プランあり)
「サンスポーツ」 フィットネスジム南風楼店 62-7585 弁天町二丁目733-1 (ホテル南風楼内)	トレーニングジム	営業時間 月~金 10:00~22:00 土 10:00~20:00 ※料金はお問い合わせください
島原温泉ゆとろぎの湯 63-1126 堀町171番地3	ゆとろぎの湯	営業時間 10:00~21:00 (受付は20時30分まで) 定休日 毎週水曜日 料金 一般530円、小学生以下270円 70歳以上及び障害者等※320円 3歳未満無料 ※身体障害者等とは、身体障害者手帳、療育手帳又は 精神障害者保健福祉手帳の所持者をいう。
萩が丘1丁目集会所	ふれあいサロン	第3金曜日 13:45~15:30
萩が丘2丁目集会所	ふれあいサロン	第2金曜日 13:45~15:30
島原市医師会館	健康介護教室	奇数月第2火曜日 13:30~15:00
	介護予防ボランティア連絡会「楽らく会」	年3回 13:30~15:00
島原市保健センター 64-7713	転倒予防体操サークル 白山・霊丘地区「たのしみ会」	第2・4月曜日 13:30~15:00
	スクエア島原	毎週金曜日 13:30~15:00
いろはや 64-1688 堀町185番地	ヨガ教室	毎週水曜日10:30~11:30 4500円/月3回 毎週水曜日20:00~21:00 3000円/月2回 *詳細はお問い合わせください
	絵手紙教室	第2木曜日 13:00~15:00 第2金曜日 10:00~12:00 料金:500円/回 *詳細はお問い合わせください

【白山地区】

白山公民館 63-2221	白山元気会	毎週火曜日	13:15~15:00
	ふれあいサロン	第3木曜日	9:30~11:30
	貯筋教室	毎週木曜日	13:30~14:30 14:45~15:45
	認知症予防サークル	第3火曜日	13:30~15:00
	サークル活動	健康・体操、太極拳、舞踊、カラオケ、 合唱、手芸、工芸、俳句・諧句、 生花、絵画、おはなし会	
島原市福祉センター 63-3855	ふれあいサロン	第3木曜日	9:30~11:30
島原市保健センター 64-7713	転倒予防体操サークル 白山・霊丘地区「たのしみ会」	第2・4月曜日	13:30~15:00
	スクエア島原	毎週金曜日	13:30~15:00
	ウォーキングサークル 「ノルディック」	第2・4木曜日	9:30~11:30
下川尻町公民館	ふれあいサロン	第3水曜日	9:30~11:30

【安中地区】

安中公民館 63-2253	あんなか元気かい（休止中）	第2金曜日	13:30~15:00
	転倒予防体操サークル安中地区 「のびのび会」	第3木曜日	13:30~15:00
	貯筋教室	毎週火曜日	9:45~10:45
	サークル活動	健康・体操、舞踊、邦楽、工芸、料理、書道、 絵画、囲碁・将棋、おはなし会、その他（草木 染め、料理、健康体操、手話歌など）	
サン・スポーツクラブ 63-7300 大下町1258-11	水泳教室 （幼児、学童、選手育成、成人水 泳、水中運動）	高齢者向けプログラムあり ※料金・時間はお問い合わせください	
島原市営平成町人工芝 グラウンド 73-9333 平成町1-1	トレーニングジム	利用時間 9:00~21:30 休場日 毎週月曜日・年末年始 料金 1時間210円	
SMAGYM-スマジム- E-Mail: info@smagym.com 公式LINEあり 秩父が浦町丁3548-1	トレーニングジム	24時間営業 定休日：毎月第3金曜日 ご年配や初心者の方にも気軽にご利用できる フィットネスジム マシン1台ずつに取扱説明書を設置	
仁田の丘公民館	ふれあいサロン	第2火曜日	9:00~12:30
新船泊町公民館	ふれあいサロン	第2木曜日	9:30~11:30
魚見団地第一集会所	ふれあいサロン	第1月曜日	9:30~12:00
親和町公民館	ふれあいサロン	第3月曜日	10:00~11:30
新湊公民館	ふれあいサロン	第3水曜日	9:30~11:30

12. 福祉のてびき

<生活にお困りのとき>

生活が苦しくなったとき…生活保護制度があります

◆市役所 福祉課 保護班 Tel63-1111(内線272)

病気や失業などいろいろな事情で生活が苦しく、あらゆる手だてをつくしても、なお生活に困るときは、生活保護法により最低限度の生活ができるよう一定の基準にしたがい、生活に必要な援助がうけられます。申請手続きは、生活に困っている本人又はその親族(扶養義務者)からできます。

生活に困りごとや不安を抱えているとき…生活困窮者自立支援制度があります

◆市役所 福祉課 保護班 Tel63-1111(内線335)

生活上の困りごとや不安をご相談ください。相談支援員が相談内容をうけて、どのような支援が必要かを一緒に考え、具体的な支援プランを作成し、自立に向けた支援を行います。

生活にお困りのとき…福祉資金をお貸しします(無利子)

◆島原市社会福祉協議会 Tel63-3855

病気などで一時的に生活が苦しく、他から資金の融通ができないときに福祉資金をお貸しします。借り入れは、地区民生委員児童委員又は社会福祉協議会へご相談ください。

低所得世帯・高齢者世帯・障がい者世帯の自立更生のため…生活福祉資金をお貸しします

◆島原市社会福祉協議会 Tel63-3855

低所得世帯、高齢者世帯、障がい者世帯に対して、無利子または低利子でお金を貸し付けることと必要な援助を行うことによって、経済的自立と在宅福祉の増進を図る貸付制度です。借り入れは社会福祉協議会へご相談ください。

<ひとり暮らし高齢者への訪問活動>

◆島原市社会福祉協議会 Tel63-3855

ひとり暮らし高齢者宅(65歳以上)の安全点検と安否確認を目的に地域・職域のボランティアの協力を得て、民生委員・島原市社会福祉協議会で電気・ガス・水道の安全確認・点検や軽修理を無料で行います。

※市内全域でそれぞれ年1回の実施ですが、地区毎に順番に訪問する為一世帯の訪問は数年おきになります。

◆島原警察署 Tel64-0110

区分	活動内容	担当
高齢者交通安全講習 *講習希望があれば随時実施	高齢者対象交通安全講習	交通課
高齢者宅訪問活動	高齢者宅を訪問し交通安全について助言する。	
防犯講話	各種団体などの要請を受けて二セ電話詐欺や悪質商法などの犯罪被害防止講話を実施する。	生活安全課

◆島原地域広域市町村圏組合 島原消防署 Tel62-0119

対象者	活動内容	担当
ひとり暮らしの高齢者 (70歳以上)	<高齢者家庭訪問指導> 毎年、秋(11月)春(3月)の火災予防運動にあわせ管内のひとり暮らし高齢者宅を対象に、防火指導を実施し火災予防の啓発及び避難要領等の指導・助言を行う。	予防係
一般住民	<防火防災指導> 各地区の老人会などの集会を通じて、防火講話を実施し火災予防の呼びかけと火災時の対処方法の指導を行う。	警防係
一般住民	<救急法の講習> 救命等に必要の応急手当の要領について、消防署での実施のほか、各地区・学校へ出向いて講習会を行う。	救急係

<はり、きゅう及びあん摩等施術費助成制度について>

◆島原市保健センター Tel64-7713

島原市有明保健センター、保険健康課、有明支所

市及び長崎県後期高齢者医療広域連合が指定した施術所で、はり・きゅう及びあん摩等の施術を受けた時の施術費の一部を助成します。

項目	対象者	助成の額
島原市はり・きゅう及びあん摩等の施術費の助成	島原市に住所を有する50歳以上の者。ただし、75歳以上の市民は、あん摩のみ助成。	・利用者1人につき1日1回 1ヵ月5回を限度とする。 (年間18回を上限) ・助成額は施術1回500円。

◆保険健康課(市役所庁舎1階) Tel63-1111

項目	対象者	助成の額
長崎県後期高齢者医療広域連合の鍼灸助成制度(はり・きゅうの施術費の助成)	・長崎県内に住所を有する75歳以上の者。 ・長崎県内に住所を有する65歳以上75歳未満の方であって、寝たきり等一定の障がいの状態にある旨の広域連合の認定を受けた方。	・利用者1人につき1日1回 1ヵ月5回を限度とする。 ・助成額は、施術1回につき700円とする。ただし、保険診療による施術については助成の対象としない。

<高齢者のための支援>

◆市役所 福祉課 地域福祉班 Tel63-111 1(内線271・277)

在宅高齢者へ

事業名	内容	対象者
生きがい活動支援通所事業(デイサービス)	週1回、生活指導や日常動作訓練、趣味活動(生きがい活動)、健康チェック、入浴、給食、送迎などのサービスを提供します。	介護保険で要支援又は要介護認定を受け、実際に介護保険サービスで通所介護(デイサービス)を利用されていた人が、更新認定で自立と判断された場合に利用できます。
訪問理美容サービス	美容院等へ出向くことが困難なお宅に、美容師(理容師)を派遣します。利用は年4回まで。なお散髪料金は自己負担となります。	一人暮らし、高齢者だけの世帯など、身体が悪くご自分で外出することが難しい人(要介護2～5の人)
高齢者福祉交通機関利用助成	タクシー料金、鉄道、バス、島原市コミュニティバス運賃の一部を助成します。	満75歳以上の所得税非課税で自動車を運転しない人、または満65歳以上の人で運転免許証を自主返納した人(所得税が課税されている場合も助成対象)です。毎年7月1日から利用券の交付を開始します。

ひとり暮らし高齢者へ

事業名	内容
テレフォンサービス(電話による安否確認)	65歳以上のひとり暮らしの人で、健康などに不安があり、テレフォンサービスを希望する人に、定期的に(週3回まで、平日午前、曜日は応相談)電話をかけて安否を確認し、簡単な日常生活の相談などに応じます。
緊急通報システム設置	65歳以上のひとり暮らしや65歳以上のみの世帯などで、身体が悪い、弱ってきたなど不安を抱えている人のお宅に、簡単な操作で第三者に通報できる緊急発信装置を取り付けます。 <ul style="list-style-type: none"> ・ボタン一つで24時間専門スタッフが対応します。 ・月に2回、安否確認の電話をかけます。 ・相談には随時対応します。 ※月々300円の利用者負担金がかかります。 ※電話機回線が必要です。
日常生活用具給付	心身機能の低下した、65歳以上のひとり暮らし高齢者等で、前年分の所得税非課税世帯の人に火災警報器を支給します。

介護されている家族へ

事業名	内容	対象者
ねたきり高齢者等おむつ費助成	ねたきり身体障がい者又は満65歳以上のねたきり高齢者が使用する紙おむつを購入した費用の一部(月ごとの購入額の1/3、上限5千円)を市が助成することにより、介護家族の経済的負担を軽減します。	前年分の所得税非課税世帯に属する人が対象となります。ねたきりの基準は要綱で定める紙おむつ調査表の各項目に一定数以上該当する人です。
在宅高齢者介護見舞金	9月1日以前の1年間において、183日以上在宅で介護した親族または同居の人へ、年1回、介護のお見舞として5万円を支給します。	介護対象者の基準は9月1日現在、本市に1年以上継続して住所を有する、要介護状態区分が要介護3以上の高齢者(満65歳以上)

その他の支援・助成

事業名	内容	対象者
敬老祝品の支給	右記の年齢に達した方に敬老の意を表し、その長寿を祝福して、敬老祝品を支給します。	前年の9月2日から今年の9月1日までに88歳(米寿)に達した人
長寿祝金の支給	多年にわたり社会に貢献された高齢者に敬意を表し、その長寿を祝福するとともに、敬老精神の高揚を図るため、福祉事務局長が100歳の誕生日に訪問し、長寿祝金(2万円)を支給します。	満100歳の誕生日を迎えた人
交通安全杖支給	交通安全対策として黄色の杖を無料で支給しています。 ※原則1人1回の支給	65歳以上で歩行に杖が必要であり、希望される人
特殊ベッド貸出	身体の不自由な人に電動式の介護ベッドを貸し出します。貸出期間は概ね3か月以内です。また、ベッドの搬入・搬出の際に人手が揃わないなど事情があれば、市で対応します。	身体の不自由な人で入院時の一時帰宅や介護保険認定がおりるまでなど一時的に必要なとなった場合
車いすの短期貸し出し	無料で車いすを貸し出しています。概ね一週間程度ですが、期間を超えての貸し出しもできます。	一時的に車いすが必要となった人

事業名	内容
敬老行事に対する助成	多年にわたり社会に尽くしてこられたお年寄りを敬愛し、長寿をお祝いするため70歳以上の人を招待し、各地区で開催される敬老行事に対して助成しています。
老人クラブ活動助成	長寿社会において高齢者一人ひとりができる限り健康で、社会における役割を持って生きがいのある生活を送ってもらうことを目的として、老人クラブ活動に対する助成を行っています。

高齢者等住環境改善支援助成

65歳以上で、介護保険法に定める要介護・要支援認定を受けていない人で別に定める基準を満たした人を対象者として、住宅改修を行った場合の工事費を一部助成します。ただし、世帯に属する人で、前年の所得課税額が14万円を超えている人がいる場合は、助成の対象外となります。

※対象工事は、介護保険制度の住宅改修に準じる工事となります。

※対象となる工事費用総額に2/3を乗じて得た額(限度額3万円)が助成額となります。

<原爆被爆者のために>

項目	交付及び支給要件	申請に必要なもの
被爆者手帳の交付	昭和20年8月6日(広島市)・9日(長崎市)に原子爆弾が投下されたとき、次に該当する人に被爆者手帳が交付されます。 ・当時の広島市、長崎市の区域にいた人 ・投下後2週間以内に上記場所に入市した人 ・収容施設内で被爆者の救護、看護、搬送、死体処理にあたった人 ・当時、被爆者の胎児であった人	証明書及び申請書
健康診断受診者証の交付	当時、政令で定められた区域にいた人に交付され、原爆障がいがあると診断されたときは、被爆者手帳に切り替えられます。	申請書
医療特別手当	原子爆弾の傷害作用により現に治療を要する疾病や怪我の状態にあるという厚生労働大臣の認定を受けた人で、現在、認定を受けた疾病や怪我の状態が続いている人に支給されます。	健康手帳、診断書
特別手当	原子爆弾の傷害作用により現に治療を要する疾病や怪我の状態にあるという厚生労働大臣の認定を受けた人であって、認定を受けた疾病や怪我の状態が治った人に支給されます。	健康手帳、診断書
健康管理手当	下記の障がいをともなう疾患にかかっている人に支給されます。 ①造血機能障がい ②肝機能障がい ③細胞増殖機能障がい ④内分泌腺機能障がい⑤脳血管障がい ⑥循環器機能障がい ⑦腎臓機能障がい ⑧視機能障がい ⑨呼吸器機能障がい ⑩運動器機能障がい ⑪潰瘍による消化器機能障がい	健康手帳、診断書
介護手当	厚生労働省令で定める範囲の障がいがあるため、医師が介護の必要を認め、介護を受けたときに支給されます。	健康手帳、診断書
保健手当	原爆投下の際、爆心地から2キロメートル以内で直接被爆した人と、その当時その人の胎児であった人に支給されます。	健康手帳、診断書
葬祭料	被爆者が死亡したとき、葬式を執り行う人に支給されます。(交通事故・自殺・先天性疾病等、死亡原因が原子爆弾の傷害作用の影響によるものでないことが明らかなきは支給されません。)	診断書(死亡届写)、実際に葬祭を行ったことがわかる書類(埋葬許可証の写し、又は会葬御礼ハガキ等)、申請者名義の通帳、健康手帳、手当証書

<心身障がいのある人のために>

◆市役所 福祉課 障害福祉班 Tel63-1111(内線273・333)

障害者手帳の交付について

手帳の種類	内容	申請に必要なもの
身体障害者手帳の交付	身体障害者手帳は、身体障害者福祉法の規定にもとづき、一定の障がいのある人に県知事から交付されます。更生・生活安定のための各種の援助や援護措置(税の減免、運賃の割引等)を受けるために必要な証明書の役割を持っています。	本人の写真、診断書及び申請書
療育手帳の交付	知的障がい児(者)に対して一貫した指導・相談を行い、各種の援助措置を受けやすくするため、療育手帳が交付されています。	本人の写真、交付申請書
精神障害者保健福祉手帳の交付	精神障害者保健福祉手帳は、精神保健福祉法の規定にもとづき、一定の精神障がいの状態にあることを証明するものです。各種の支援策を受けて社会復帰の促進と、自立と社会参加を進めることを目的としています。	本人の写真、診断書(又は障害年金証書)及び申請書

※申請にはマイナンバー(個人番号)カードもしくはは通知カードをご持参ください。

相談支援事業所

身体・知的・精神の障がいのある方やご家族などからの相談に応じ、住み慣れた地域で安心して生活できるように支援します。

- ①日常生活上の相談・支援、様々な問題や悩みについて適切な助言を行う
- ②専門的なサービスの紹介及びサービス利用計画の作成
- ③インフォーマルケアの確立
- ④自発的活動の育成

相談機関 (設置主体)	所在地	電話番号
はなえみ (島原市手をつなぐ育成会)	萩が丘二丁目5732	63-9700
島原グリーンステーション (コスモス会)	湊道二丁目7023	63-4808
あいりす (悠久会)	片町578-8	73-9553
ライフサポートりよっと (松風会)	有明町大三東甲2150	68-1161
グッドアカデミー (しあわせ会)	中野町丙1383-2	60-4177
相談支援事業所ACT しまばら (株式会社リハビリテーション)	萩原二丁目5004-3	73-6955

障害者総合支援法による障害福祉サービス

提供するサービスは、「自立支援給付」(介護給付・訓練等給付・自立支援医療・補装具)と「地域生活支援事業」で構成されています。
福祉サービスの相談や申請方法等、詳細は下記までお問い合わせください。

◆市役所 福祉課 障害福祉班 Tel63-1111(内線273・274)

項目		内容	
自立支援給付	介護給付	居宅介護	自宅にヘルパーを派遣し、入浴や排せつ、食事など家事、介護のお世話をします。
		重度訪問介護	重度の障がいがあり常に介護が必要な人に、自宅で入浴や排せつ、食事などの介助や外出時の移動の補助をします。
		同行援護	視覚障がいや、移動に著しい困難を有する人が外出する時に、その人に同行し、移動の援護や必要な支援を行います。
		行動援護	自己判断能力が十分でない人が行動をする時に、危険を回避する為に必要な外出支援を行います。
		短期入所	自宅で介護する人が病気などの場合に、短期間、施設に入所できます。
		重度障害者等包括支援	介護が必要な程度が非常に高いと認められた人に、居宅介護などの障害福祉サービスを包括的に提供します。
		療養介護	医療を必要とし、常時介護が必要な場合、医療機関で機能訓練、療養上の管理、看護、介護及び日常生活の世話をを行います。
		生活介護	デイサービスセンター等に通って、介護や日常生活訓練、創作的活動又は生産活動の機会を提供します。
		施設入所支援	施設入所者に、主に夜間や休日における入浴、排泄、食事の介護等を行います。
	訓練等給付	自立訓練	自立した生活ができるよう、身体機能や生活能力向上のための必要な訓練を行います。
		就労移行支援	一般企業等への就労を希望する人に、就労に必要な知識及び能力向上のための訓練を行います。
		就労継続支援	一般企業等での就労が困難な人に、働く場を提供し、知識及び能力向上のための訓練を行います。 A型＝雇用手型 B型＝非雇用手型
		共同生活援助(グループホーム)	地域で共同生活を行う人に、住居における相談や日常生活上の援助を行います。
		地域移行支援	住居の確保その他の地域における生活に移行するための活動に関する相談などのサービスを行います。
		地域定着支援	常時の連絡体制を確保し障がいの特性に起因して生じた緊急の事態などに連絡などのサービスを行います。
自立支援給付	就労定着支援	就労移行支援等の利用を経て一般就労へ移行した人に、就労に伴う生活面の課題解決に向けて、企業や関係機関との連絡調整など必要な支援を行います。	
	自立生活援助	施設やグループホーム等から一人暮らしへの移行を希望する人に定期的な巡回訪問や電話等による随時の対応を行います。	

項目		内容
自立支援給付	自立支援医療	更生医療の給付 身体障がい者の障がいを除去、軽減して、日常生活を容易にすることを目的とした医療です。身体障害者手帳を所持する18歳以上の人で「長崎こども・女性・障害者支援センター」の判断により市長が決定し給付します。所得に応じて自己負担があります。事前申請が必要です。
		精神通院医療の給付 通院医療が必要な精神障がい者の医療費を軽減します。自己負担は原則10%です。事前申請が必要です。
		育成医療 身体に障がいのある児童で、身体障がいを除去、軽減する手術等の治療によって確実に効果が期待できる児童に対する医療です。事前申請が必要です。
	補装具の支給 障がいにより失われた部位、麻痺した機能を補い、日常生活や職業生活を容易にするため、義手・義足・車いす・松葉つえ・補聴器など補装具を購入、修理又は借受けする際の費用について一部助成します。事前申請が必要です。	
地域生活支援事業	相談支援事業 福祉に関する各種の相談に応じ、住み慣れた地域での安心した生活ができるよう、必要な情報の提供や助言を行います。	
	地域活動支援センター 障がいのある人が通って、創作的活動や生産活動、社会との交流の促進など、さまざまな活動を利用しただく場としてセンターを開設しています。 ・島原グリーンステーション Tel62-5780	
	日常生活用具の給付 在宅で重度の障がいのある人(児童)もしくは、難病患者の人に、日常生活を容易にするための用具(特殊寝台・入浴補助用具、ストーマ用具・紙おむつなど)を購入する際の費用について一部助成します。事前申請が必要です。	
	移動支援 屋外での移動に困難がある障害のある人に、社会生活上不可欠な外出及び余暇活動等の社会参加を促すために外出支援を行います。	
	訪問入浴サービス事業 入浴が困難な在宅の身体障がいのある人の居宅で訪問入浴車両により、浴槽を提供して入浴サービスを行います。	
	日中一時支援事業 日中監護する人がいない為、一時的に見守り等が必要な障がいのある人に対して日中の活動の場を提供します。	
	コミュニケーション支援事業 聴覚障がい者や音声・言語機能に障がいのある方の病院受診や公的機関等での円滑な意思疎通の支援を図るため、手話通訳者や要約筆記者を派遣します。	

障害者手帳をもった人への福祉サービス

◆市役所 福祉課 障害福祉班 TEL63-1111(内線273・274)

項目	内容
自動車運転免許取得費の助成	身体障がいのある人が運転免許を取得する費用の一部を助成します。
自動車改造費の助成	上肢、下肢又は体幹機能のいずれかに障がいのある人が、就労等に伴い自動車を改造する費用の一部を助成します。
福祉医療	障がいのある人に医療費の一部を助成しています。自己負担・所得制限があります。 ・身体障害者手帳1～3級 ・療育手帳A1、A2、B1 ・精神障害者保健福祉手帳1級
有料道路通行料金の割引	身体障がいのある人が自ら運転する場合や、重度の身体障がいのある人又は重度の知的障がいのある人が同乗し、介護者が運転する場合に割引が受けられます。
重度心身障害者福祉交通機関利用の助成	療育手帳、精神障害者保健福祉手帳1級、視覚障がい者、車いす常用の重度障がい者、人工透析を受けている人を対象に、タクシー料金、鉄道・バス運賃の一部を助成します。
障害者相談員の利用	障がいのある人のいろいろな問題についての相談に応じます。相談員の住所・氏名は福祉課障害福祉班までお尋ねください。
税の控除、減免	障がいのある人に税の控除、減免措置があります。 ・所得税の障害者控除は、「島原税務署」 ・自動車税の減免、自動車取得税の減免は「県央振興局税務部島原出張所」 ・市民税の障害者控除、軽自動車税の減免は「市役所税務課」
NHK放送受信料の減免	NHK放送受信料の減免が受けられます。 ・全額免除は、身体・知的・精神障がい者がいる世帯で、その世帯全員が市民税非課税の場合。 ・半額免除は、視覚障がい者、聴覚障がい者、重度の障がい者(身体・知的・精神)が世帯主でかつ受信契約者の場合。
ガイドヘルパー派遣事業	視覚障害1・2級の人が病院受診や公的な機関での手続きなどで外出するとき、外出の付き添いをするガイドヘルパーを派遣します。 ※ガイドヘルパーの派遣を希望される人は、事前申請が必要です。

※各種申請については福祉課 障害福祉班までお尋ねください。

視覚障がいのある人へ

◆市役所 福祉課 障害福祉班 Tel63-1111(内線273・274)

島原点字サークル「がんばっ点！」

広報しまばら、市議会だより、社協だより、ゴミ収集日程表、電車・バスの時刻表などを点訳し、情報提供を行います。

ボランティアグループ「ゆずの会」

広報しまばら、市議会だより、社協だよりなどの音訳CDを作成します。福祉便りや島原新聞を対面朗読し情報提供を行います。

聴覚障がいのある人へ

◆市役所 福祉課 障害福祉班 Tel63-1111(内線273・274)

福祉課窓口到手話通訳者を配置

市役所窓口でのコミュニケーション支援の一環として、手話通訳者を配置しています。

その他の支援

◆市役所 福祉課 障害福祉班 Tel63-1111(内線273・274)

障害手帳の有無に問わず、利用できる場合があります。詳しくは福祉課障害福祉班までお尋ねください。

障害者相談員の利用について

障害のある人のいろいろな問題についての相談に応じます。

特別障害者手当について

特別障害者手当は20歳以上で、精神又は身体の重度の障がいにより、常時特別な介護を要する在宅の障がいのある人に支給されます。所得制限があり、別途診断書の提出が必要となる場合があります。

おもいやり駐車場制度について

障害者駐車場のうち、管理者の協力を得た駐車場を、長崎県内共通の利用証を車内の見やすい場所に掲示（ルームミラー等）することで利用できる制度です。

※交付基準あり

13. 権利擁護の相談等

◆日常生活自立支援事業（福祉サービス利用援助事業）

判断能力が不十分な人が自立した生活が送れるよう福祉サービスの利用援助などを行います。援助内容は福祉サービスの利用援助、苦情解決制度の利用援助、生活改善のための情報提供、助言、行政などでの手続の援助、日常生活費の管理、書類等の預かりなどを行います。

相談機関	所在地	電話番号
社会福祉法人島原市社会福祉協議会 福祉あんしんセンター島原	壺南一丁目17番地	63-3855

◆成年後見制度

判断能力が不十分な人を法律的に保護し、医療や介護に関する契約、遺産分割の協議、預貯金の払戻や解約、不動産の売買など、本人にとって不利益な結果を招かないように支援するための制度です。家庭裁判所によって選任された後見人等が本人のために活動するものです。

<成年後見制度を利用する申立て>

判断能力が不十分な人の住所が島原市内である場合の申立先は、長崎家庭裁判所島原支部（島原市城内一丁目1195番地1 Tel62-3151）になります。

その他、家庭裁判所での手続きに関するお問い合わせは上記の島原支部にお尋ねください。

相談機関	電話番号
島原市地域包括支援センター	65-5110
島原市役所 福祉課	(代)63-1111
島原公証役場（任意後見制度）	62-7822
公益社団法人成年後見センター・リーガルサポート長崎支部	095-823-4710
長崎県司法書士会	095-823-4777
長崎県弁護士会	095-824-3903
法テラス長崎	0570-078362
法テラス雲仙法律事務所	050-3383-5324
長崎地方法務局島原支局	62-2513
島原人権擁護委員協議会	

島原市成年後見制度利用促進指定中核機関

成年後見制度にまつわる相談に応じ、利用される方が望む生活に向けた制度利用のための支援を行います。また、権利擁護に関係する機関（裁判所・弁護士・司法書士・病院・福祉関係・行政など）が連携できる体制づくりを進めます。

相談機関	所在地	電話番号
社会福祉法人島原市社会福祉協議会 島原市権利擁護センター	壺南一丁目17番地	63-3855

◆消費者被害に関する相談

長崎県消費生活センター TEL095-824-0999

訪問販売や悪質商法など消費者トラブルの相談・苦情を受け付け、解決のお手伝いをします。

受付日時：月曜日～金曜日 9:00～12:00 13:00～17:00
(祝日・振替休日・年末年始除く)

市民相談センター・消費生活センター TEL62-9100

行政や法律、遺言に関する相談、事業者との取引で生じた消費生活に関する苦情や相談、家事などの困りごと、心配事でお悩みの方、弁護士や専門相談員等が親身になって、相談に応じます。

相談の区分	相談日	相談場所・時間
行政相談	第1・3火曜日	市民相談センター・13:00～15:00
弁護士法律相談	第3木曜日 ※要予約	市民相談センター・13:00～16:00
公証人相談	第4水曜日 ※要予約	
不動産に関する相談	第3月曜日	
一般相談・消費生活相談	月曜日～金曜日	市民相談センター・8:30～17:15
交通事故巡回相談	偶数月 第4木曜日 ※要予約 長崎県交通事故相談所 095-824-1111	市民相談センター・10:00～15:00

◆人権に関する相談

人権相談

法務局職員や人権擁護委員が人権に関する相談を受けます。

相談は無料で、相談の内容についての秘密は厳守します。

なお、毎週月曜日・火曜日・木曜日の10:00～16:00までは人権擁護委員が法務局に常駐して相談対応を行っています。

相談機関	所在地	電話番号
長崎地方法務局島原支局	城内一丁目1204	62-2513
島原人権擁護委員協議会		

◆その他

心配ごと相談所 TEL64-7050

心配ごと相談所はあなたにお力添えして問題解決の案内役をいたします。

どうぞお気軽に御相談ください。電話による相談もお受けしています。

場 所：霊南一丁目17番地（島原市福祉センター内）

受付日時：月曜日～金曜日（祝日・振替休日・年末年始除く）10:00～15:00

長崎県地域生活定着支援センター TEL0957-23-1332

地域で生活されている方の中には、高齢、障がい等の諸事情から生活が困窮したり、様々な“生きづらさ”を抱え、触法行為に至る方がいます。私たち長崎県地域生活定着支援センターは、そのような方々の話を聞き、再び触法行為を繰り返すことなく、ご本人も、その関係者、地域を含め、安心・安全に暮らせるよう福祉サービス等の利用を提案しつつ、環境調整を行っています。様々な生きづらさを抱えた方も『包摂』できる地域共生社会の実現にむけ日々活動しております。

お困りの際は、ぜひご相談下さい。

場 所：長崎県諫早市福田町357番地1

14. 民生委員児童委員の名簿

民生委員児童委員は、一定の地区を担当し、その地区住民の福祉の向上を図るため、積極的に奉仕しています。主な仕事は、暮らしに困っている方の相談相手として、また生活保護をはじめ、心身に障害のある方、老人、児童、母子家庭などの援助指導、貸付資金の借り入れ相談などを行なっています。個人の秘密は固く守りますので、お困りのときは気軽に民生委員児童委員にご相談ください。

* 民生委員児童委員の連絡先については市役所 福祉課 地域福祉班 Tel63-1111へお問い合わせください。

島原市民生委員児童委員名簿

地区	氏名	担当地域
有明	柴田 高則	一野
	井上 むつ子	松崎・山之内
	森元 光枝	松尾・半田
	馬場 輝行	小原上・小原下
	北島 重和	東小路
	松田 建一	才木・境ノ松
	本多 幸晴	出口・払山
	菅 カズ子	菅
	菊池 裕	小路・中
	古瀬 一郎	大原
	織田 多恵	甘木・門前
	宮元 敏行	柏野・源在高野
	吉田 敏春	川内
	上野 澄廣	山之内上・一本松・二ツ石
	石見 美香	浜東
	北浦 照徳	浜西
	前田 紀元	神木・池田・川原
	塚本 安廣	久原・平山
	宮本 政光	戸切・森岡
	早稻田 策磨	栞山・庄司屋敷
	中島 清人	舞人堂・城之尾
	成瀬 功	釘崎
永田 充	沖之尾・温泉屋敷	
松本 ひさみ	野田・向之原	
野澤 美穂子	<主任児童委員>	
本田 規子	<主任児童委員>	
三会	神田 敏朗	広高野町・油堀町・礪石原町
	唐澤 眞弓	長貫町・寺中町
	河田 誠	原口町・中野町
	森田 修一	出平町・出の川町・津吹町
	西村 さなえ	稗田町・下宮町
	中村 久美子	中原町・亀の甲町
	松井 喜八郎	御手水町・大手原町
	山田 久美子	三会町・洗切町
	森 理砂	<主任児童委員>
	大津 由美子	<主任児童委員>

島原市民生委員児童委員名簿

地区	氏名	担当地域
杉谷	選任中	六ツ木町
	橋本 健樹	六ツ木団地・宇土団地
	橋本 卓也	上折橋町・下折橋町・下折橋住宅
	森本 一広	宇土町・中尾町
	安永 直子	山寺町
	牧 正春	杉山町・原町
	宮崎 和夫	前浜町・本町
	堀川 真理	西町・江里町・立野町
	小川 依子	<主任児童委員>
	松本 久美	<主任児童委員>
森岳	梅村 政則	本光寺町・城見町
	後藤 信之	上新丁一丁目・二丁目・三丁目
	内島 和美	下新丁・古丁
	岡野 千春	城西中の丁・下の丁・江戸丁・桜門町
	佐藤 美由紀	新建・北原町・浦の川・今川町
	野原 孝子	柿の木町・柏野住宅
	入江 幸子	柏野町・南柏野町
	一瀬 正洋	先魁町・城内一丁目
	選任中	中町・上の町
	松本 恭子	城内二丁目
	伊達 信子	城内三丁目
	末永 信子	新馬場町・北門町
	木下 起伸	宮の町・田町
	内田 好和	片町・新田町
	林 りえ	<主任児童委員>
本多 美博	<主任児童委員>	
霊丘	本田 光子	萩が丘一丁目
	城田 由美子	萩が丘二丁目
	酒井 寛一	青葉町
	松尾 公德	小山町
	稲田 勝裕	上の原一丁目・二丁目
	松本 守	上の原三丁目
	村田 正義	萩原一丁目・二丁目・三丁目
	古賀 滋子	寺町・加美町・白土町
	選任中	中堀町・湊道一丁目・湊道二丁目
	三浦 一正	新町一丁目・二丁目・桜町・万町・堀町
	宮崎 勝次	高島一丁目・二丁目
	大石 和美	弁天町一丁目・二丁目
	佐藤 榮子	<主任児童委員>
	矢島 智香	<主任児童委員>

島原市民生委員児童委員名簿

地区	氏名	担当地域
白山	尾崎 浩	新山一丁目
	中岡 弓子	新山二丁目
	川口 克樹	新山三丁目・四丁目
	植木 真知子	崩山町・湖南町一部
	森本 一徳	坂上町・坂下町・湖南町一部
	大町 祥史	栄町
	上田 祐子	西八幡町・八幡町
	中島 史彦	蛭子町一丁目・二丁目・白土桃山一丁目・二丁目
	谷口 聖子	浦田一丁目・二丁目
	竹中 芳朗	霊南一丁目・二丁目・有馬船津町
	珠林 成子	元船津町・津町
	大島 さつき	湊新地町・中組町
	池永 清俊	広馬場町・白山町
	吉岡 貴子	湊町
	片山 勝也	下川尻町
	濱田 裕	南下川尻町
	加藤 美恵	緑町
本田 由美子	<主任児童委員>	
佐原 幸美	<主任児童委員>	
安中	横田 哲夫	白谷町・仁田町・仁田団地（仁田町）・天神元町
	本田 由美子	札の元町・門内町
	園田 正弘	大下町一部
	福本 忠裕	仁田団地（大下町）・花木団地・大下団地
	中田 美恵子	新湊一丁目・新湊二丁目（松が丘団地を除く）
	小鉢 博子	新湊二丁目（松が丘団地）
	土橋 艶子	親和町
	松崎 奈穂子	秩父が浦町
	河原 一三	南崩山町一部・魚見第1団地
	柿原 加代子	北安徳町
	山本 英二	梅園町・魚見団地・鮎川
	前田 八ルヨ	船泊町・船泊団地
	松崎 泰宗	浜の町・南安徳町・中安徳町・鎌田町
	金本 ナミ	<主任児童委員>
大場 順子	<主任児童委員>	

15. 生活便利帳

【出前可能な店】

※詳細については事業所へご確認ください。(注文状況により配達希望時間より遅れる場合があります)

	事業所名称		主な料理料金等	対応時間 (目安)	休業日	対応エリア
	住所	電話番号				
1	あずま寿司		寿司	12:20~14:00 17:00~20:00	月・火	森岳 (他地区応相談)
	北門町 1567-3	63-6382				
2	寿司金		寿司	11:00~13:00 16:00~21:30	火	白山・霊丘 ・森岳
	西八幡町 8502	63-6023				
3	浪花寿し		寿司※要予約	10:00~20:00	不定休	島原市内
	中堀町32	62-3330				
4	普明庵(松本仏壇店)		弁当・ミニ懐石・鍋等 (料理は希望に応じて可 700円程度~)夕食のみ 対応 ※前日までに要予約	8:00~18:00	不定休	島原市内
	山寺町丙 443-1(本社)	0120- 62-6000				
5	中華園		中華・丼物・麺類等 600円程度	10:00~20:00	月	白山
	白土桃山二丁目 1159-4	62-4536				
6	和が家		丼物・飯物・麺類等・ ランチ定食800円 ①マーボー豆腐②酢豚 ③テリヤキ定食	11:00~14:00 16:00~19:00	火・水	白山・霊丘 (3人前~)
	西八幡町 8393-2	64-0003				

【弁当配達①】

※詳細については事業所へご確認ください。

	事業所名称		対応可能な曜日							料金・その他	
	住所	電話番号		月	火	水	木	金	土		日
1	島原給食センター		昼食	○	○	○	○	○			昼食430円 (おかずのみ320円) 夕食500円 ※電話はお早目に 昼食は当日10:30まで 夕食は前日9:00~13:00 まで
	栄町8697	63-2128	夕食	○	○	○	○	○			
	対応エリア/白山・森岳		定休日：土・日・祝日								
2	遊食喫茶 水月(みづき)		昼食	○	○	○	○	○	○		日替弁当500円
	新湊二丁目2089	63-6788	夕食								
	対応エリア/旧島原市内		不定休								
3	ワタミ(株)ワタミの宅食		昼食								2種類のお弁当・3種類のお惣菜・やわらか食・冷凍惣菜 曜日を選べるコース(週1日1食から)日替わりコース 5日間(月~金) 7日間(月~日) コース 1食あたり590円~790円 ※前週水曜までに翌週のご注文を受付、昼食は応相談
	前浜町2-1	0120-191-950	夕食	○	○	○	○	○	○	○	
	対応エリア/島原市内		定休日：12/31~1/3								
4	宅配クック123(ワン・ツウ・スリー)島原・雲仙店		昼食	○	○	○	○	○	○	○	弁当の種類 普通食、やわらか食、カロリー食・塩分調整食、たんぱく・塩分調整食、健康ボリューム食、スマイルケア食、ご飯つき、おかずのみ 1食からでもOK。 ご飯つき648円~おかずのみ577円~
	有明町大三東 戊1217-1	68-3537	夕食	○	○	○	○	○	○	○	
	対応エリア/島原市内全域		定休日：1/1~1/3								

【弁当配達②】

※詳細については事業所へご確認ください。

	事業所名称		対応可能な曜日							料金・その他	
	住所	電話番号		月	火	水	木	金	土		日
5	ララコープのお弁当宅配			月	火	水	木	金	土	日	週3回以上でお届けいたします。 1食あたり620円～2食で80円、3食で150円割引 お弁当コース・おかずコース等選べます。 週3回以上利用の場合は夕方5時までには保冷箱で配達。 事前に手続き等説明あり。
			昼食								
	秩父が浦町 丁2669-1	0120- 928-416	夕食	○	○	○	○	○			
対応エリア/島原市内、有明一部			祝日対応								
6	福ッ来楽弁当			月	火	水	木	金	土	日	普通500円・小盛430円 対応時間： 平日 10:00～13:00 土・日・祝日 10:00～13:00 ※10個以上は事前予約を お願いします。 配達の場合は10時までにご連絡をお願いします。
			昼食	○	○	○	○	○	○	○	
	有明町湯江丙 1936-2	61-0713	夕食								
対応エリア/島原市内 (他地区応相談)			月曜日隔週休あり								
7	えがおのタネ			月	火	水	木	金	土	日	カラダのことを考えて、 素材にこだわり全部手作りの お弁当です。 弁当：600円「ごはん」を「鶏 ごぼうごはん」に。メインの おかずを「お魚料理に」など ご要望承ります。体に気をつ けている人向け、お年寄 り向けなどもOK。ご予算 に応じておつくりします。
			昼食	○	○	○	○	○	○		
	本光寺町 3323-1	090- 3415-2665	夕食	○	○	○	○	○	○	○	
対応エリア/島原市内											

【食料品・日用品他配達①】

※詳細については事業所へご確認ください。

	事業所名称		営業時間	休業日	対応エリア
	住所	電話番号			
1	中山酒店		8:00~21:00	不定休	浦ノ川周辺
	浦ノ川1907-1	62-2855	酒類の配達 日曜祝日も対応可		
2	古川青果店		9:00~17:00	日・祝日	島原市内
	西八幡町8426-2	62-6188	野菜・果物・その他食料品の配達・お供えかご・果物の盛り合わせ配達。配達は1,000円以上から可 ※配達料：無料(午後からの配達) 個人宅は12:00~14:00まで お店や事業所への配達は午前中注文で、配達時間は応相談。		
3	小原商店 有明店		8:30~19:30	火 (8月・12月除く)	島原市内
	有明町大三東戊633-1	68-1313	米・ギフト・酒などの配達 定期的な注文も可 ※配達料：300円		
4	フードショップまき		8:00~19:00	日	杉谷・森岳
	原町520-2	62-4398	食料品・日用品などの配達 配達は1,000円以上から可		
5	まる林醤油本店		8:30~17:30	土・日・祝日	島原市内
	北門町1309-1	62-3278	みそ・しょうゆ・酢などの配達 品物1個からでも可		
6	よしむら灯油センター		9:00~19:00	1/1~1/3 日	島原市内~深江
	大下町丙609-1	62-5228	灯油の配達		
7	生活協同組合ララコープ 島原支所		9:00~18:00	土・日	島原半島全域
	秩父が浦丁2669-1	0120-928-416	食料品・日用品などの商品カタログで注文した商品を毎週決まった曜日時間に配達。 ※配達料：個人宅とグループでの共同購入の場合は無料 ※個人宅配送料金上限630円(税抜き) ※支払い方法：口座振替(月末締め翌月13日引落)・クレジット		
8	補聴器メガネのナンコウ			不定休	島原半島全域
	北門町1276-1	64-3050	補聴器・メガネの販売 補聴器電池1個でも配達可。 他店購入の補聴器も可 ※障害者福祉対象 http://eyecom2013.wix.com.nankou3.jp		
9	吉田荒物店		8:00~18:00	1/1~1/3	白山・霊丘・森岳
	蛭子町一丁目7471	62-2439	食材・日用品・生花等の配達 ※配達料：無料		

【食料品・日用品他配達②】

※詳細については事業所へご確認ください。

	事業所名称		営業時間	休業日	対応エリア
	住所	電話番号	配達内容・その他		
11	ミネ化粧品店		10:00~19:00	1/1・1/2 第1日曜日	島原半島全域
	中堀町159	62-4321	化粧品・エシカル雑貨などの配達 ※配達料：無料(3,300円以上)		
12	重松花屋		9:30~19:00	1/1~1/3 第1日曜日	森岳・霊丘・白山
	中堀町155	62-3313	花の配達 ※配達料は3,300円以上から可		
13	肉のもりうち		8:00~18:00	日	旧島原市内
	中堀町151-2	62-5037	精肉の配達		
14	白山はきもの		9:30~17:30	1/1 不定休	旧島原市内
	中堀町15	62-2714	足からの健康を考えるお店 履物・シューズ・他		
15	(株)ミッキーシューズ		10:00~18:00	水	島原市内
	湊町47	62-4561	くつ・スリッパ・履物の配達		
16	北尾茶舗		10:00~17:00	日・祝日	旧島原市内
	中堀町157-3	62-4463	お茶・健康茶。事前に連絡ください。		
17	鳥居鮮魚店		9:00~18:00	日	森岳・霊丘・白山・杉谷の一部
	宮の町642-4	62-4424	刺身・焼き魚・煮魚の配達		
18	(資)中央薬品 ウィルビー店		(月~金) 9:00~20:00 (土・日) 9:00~19:00 年中無休		島原市内
	湊町66	63-6389	配達料：無料(3,000円以上) 配達先：個人宅・老人施設 配達日：火曜日・金曜日の11時と15時 生活日用品・化粧品・お菓子・お薬・その他		
19	(資)中央薬品 有明店		(月~金) 9:30~20:00 (土・日) 9:30~19:00 年中無休		島原市内
	有明町大三東戊 699-1	68-0235	配達料：無料(3,000円以上) 配達先：個人宅・老人施設 配達日：火曜日・金曜日の11時と15時 生活日用品・化粧品・お菓子・お薬・その他		
20	(資)中央薬品 本店		(月~金) 9:30~20:00 (土・日) 9:30~19:00 年中無休		島原市内
	中堀町64	62-3588	配達料：無料(3,000円以上) 配達先：個人宅・老人施設 配達日：火曜日・金曜日の11時と15時 生活日用品・化粧品・お菓子・お薬・その他		
21	あいじょう 愛 ² 農園		(火~日) 11:00~15:00		南島原市・島原市
	南島原市布津町丙 1110-3	090- 9072- 0572	朝採りの新鮮な野菜を当日配達します。 日によって種類が変わるのでほしい野菜は連絡ください。配達料は無料です。		

【家事支援サービス①】

※詳細については事業所へご確認ください。

	事業所名称		営業時間	休業日	対応エリア
	住所	電話番号	サービス内容・その他		
1	荒木工業(便利業)		いつでも可	なし	島原半島全域
	新山四丁目9089-9 (事務所)	62-6988	短い時間や簡単な仕事でも可・不用品も回収します。 ※仕事は基本的に何でも受けます。 ※見積りします。		
2	島原市シルバー人材センター		8:15~17:00	土・日・祝日	島原市内
	坂上町7526	63-7222	家事援助サービス(屋内清掃・屋内整理・家事全般) 屋外の軽作業(剪定作業・除草作業・清掃作業他)など ※料金は内容により異なります。		
3	なんでも本舗 しまばら屋		8:00~17:00	なし	島原半島全域
	新町一丁目227	65-1115	1時間3,000円程度(仕事内容により変更あり・応相談) ※仕事は基本的に何でも受けます。 ※時間外受付可		
4	社会福祉法人 グリーンコープ ふくしサービスセンターひばり		8:30~17:30	土・日・祝日	島原市内(旧有明町 除く)南島原市内
	南島原市西有家町 須川3203-10	82-6116	【生活支援】 介護保険利用可。 支援時間：月～金8:30~17:30 (土日祝日は希望があれば対応可) ※料金1時間：2,530円(利用は基本1時間より) ※時間外・土日祝日は1時間：3,036円 ※別途交通費：400円		
5	就労支援センター 一輪花くにみ		10:00~15:00	土・日・祝日	雲仙市・島原市
	雲仙市国見町 多比良乙413-3	73-6300	除草作業・墓清掃 ※料金は内容により異なります		
6	株式会社 松本仏壇店		8:30~16:00 (対応可能時間)	不定休	島原市内
	山寺町丙443-1	62-5050	遺品整理・墓参り代行(墓地清掃、花かえ、墓参り)		
7	長崎遺品整理・特殊清掃センター		9:00~18:00 (電話はいつでも対応可)	なし	長崎県内 (離島除く)
	長崎市柿泊町792	095- 841-1889	遺品整理・空家整理・生前整理・特殊清掃 ・ゴミ屋敷清掃・床のリフォーム等		
8	有限会社 サトーコーポレーション		8:00~16:30	日・祝日・ 盆・年末年始	島原市内
	霊南二丁目66	62-2070	お部屋の掃除、家具移動、エアコンのお掃除、電球交換、網戸張替え、お部屋の片づけ、不用品回収、生前整理、遺品整理、家電製品回収、お墓のお掃除、お墓参り代行、お花のお水やり代行、蛇口の水漏れ・交換、台所のつまり、トイレの水漏れ・つまり・交換		

【家事支援サービス②】

※詳細については事業所へご確認ください。

	事業所名称		営業時間	休業日	対応エリア
	住所	電話番号	サービス内容・その他		
9	おつかい合同会社		8:00~17:00	日	島原半島全域
	雲仙市小浜町 南本町108 2F	61-1780	買い物代行（要相談）、家事代行、ゴミ分別 不用品処分、お掃除、外仕事（草刈り等） その他（お墓のお掃除、ペットのお世話、購入品キャンセル、契約キャンセル、定期訪問、話相手、訪問販売お断り代行、業者見積査定等）		
10	生活応援隊 幸麟		9:30~17:30	日	島原半島全域
	秩父が浦町丁3539-6	62-6506	家の掃除、庭の草むしり、お話相手、家事代行（食事の準備等）、水回りのお掃除（台所、浴室、洗面）、お買い物の付き添い、おつかい、リフォーム全般など		
11	家事支援サービス えがおのタネ		8:00~20:00	なし	島原市内
	本光寺町3323-1	090-3415-2665	買い物、料理、掃除、ゴミ出し、通院付き添い、ベビーシッター ※料金については要相談		
12	合同会社 レクトス		9:00~18:00	なし	島原半島全域
	江里町乙2203	73-9275	故人様宅のお形見品の整理、ご周辺の整理、お部屋（お引越し前等）・ごみ屋敷のおかたづけ、エアコン・キッチン・お風呂等のハウスクリーニング、家事代行、草刈り、不用品の撤去		
13	島原Gエナジー 買物代行「楽々くん」		9:00~16:00	土・日・祝日 お盆・年末年始	森岳・霊丘・ 白山地区
	高島二丁目7192	63-1313	午前11時までにお電話で即日配達。1回1店舗1,100円（税込）2店舗の場合は600円（税込）の追加料金にて対応可能。1回あたり重さ30kgまで		
14	(有) ソーゴ医薬品 ソーゴヘルスケア		9:00~18:00	日・祝日	県内全域
	雲仙市千々石町 戊1067	0957-37-3509 担当：080-5267-2265	〈生活支援〉屋内・屋外の清掃 〈外出支援〉買物・通院・趣味活動の同行 〈その他支援〉買物代行。その他要相談 ※30分：1,980円 生活圏内であれば送迎可。 ご自宅、施設に伺い理学療法士によるリハビリを行います。整体、マッサージ、動作・運動指導、機能訓練 ※初回無料		

【家電配達】

※電球・電灯・家電の配達、修理等行ったださるでんき屋さん情報です。品物の値段・修理代・配達料・取替料など店舗やエリアによって違いますのでお店に確認してください。

	事業所名称		対応可能時間	休業日	対応エリア
	住所	電話番号			
1	イケダ電機		いつでも対応可	日 (緊急時は対応可)	応相談
	城見町4887-3	64-2332			
2	有限会社 筑後屋		9:00~18:00	日	島原市内
	西八幡町8503-1	62-2268			
3	エディオン吉田電器		9:00~19:00	日	島原市内
	宇土町乙836-1	64-6641			
4	でんき屋きたもと(株)		9:00~19:00	日	有明
	有明町湯江甲212-3	68-0562			
5	ムラサト電器		9:00~20:00	日	島原市内
	栄町8641	63-4608			
6	マツザキデンキ		9:00~19:00	日・祝日	島原市内 ・深江・布津 ・有家・国見
	北安徳町3114-2	62-2716			
7	株式会社 水本電器		9:00~17:00	日	白山・霊丘 ・森岳
	中堀町156-4	64-0056			
8	モリタデンキ		9:00~19:00	日	島原市内
	桜門町1712-7	64-2476			
9	遊電館		8:00~19:00	日・祝日	島原市内
	宇土町693-7	63-2789			

【見守り支援サービス】

※詳細については事業所へご確認ください。

	事業所名称		営業時間	休業日	対応エリア
	住所	電話番号			
1	セコム株式会社 島原営業所		24時間	なし	全国
	中町848 大手ビル2F	63-6551			
2	ALSOK 長崎株式会社島原営業所		24時間	なし	県内全域
	湊町20-45 大平ビル2F	63-2350			

【集配可能なクリーニング店】

※ 自宅へ集配を行うクリーニング店の情報です。詳細についてはお店へご確認ください。

	事業所名称		営業時間	休業日	対応エリア
	住所	電話番号			
1	泉クリーニング店		8:00~21:00	日 (電話と持込は可)	安徳~三会
	宮の町717-6	62-2375			
2	お多福クリーニング店(本店)		9:00~18:00	日・木	島原市内
	八幡町7612	62-4125 ※0120-01-4125			
3	サン和クリーニング		10:00~	水・日・祝	島原・深江
	新湊二丁目丙1735	62-3632			
4	すぎながクリーニング店		8:30~19:30	日	島原市内
	中尾町丙585-3	62-2565			
5	ホワイト急便新町店		9:00~18:00	日・祝日	旧島原市内
	新町二丁目288	62-2824			
6	(株)大和屋 (本社・工場)		9:00~19:00	日	島原市・南島原市 (深江~西有家) 雲仙市 (国見~愛野)
	萩原一丁目5930-2	63-3355 ※0120-80-1085			
7	(株)大和屋 エブリハート一番街店		10:00~18:00	木・日	
	新町一丁目214	63-8010 ※集配の連絡は 本社7-ダイヤルへ			
8	(株)大和屋 エブリハートエレナ栄町店内		10:00~19:00 (日曜 10:00~18:00)		
	栄町8334	63-8050 ※集配の連絡は 本社7-ダイヤルへ			
9	(株)大和屋 エブリハート キッチンハウスみつい北門店内		10:00~19:00 (日曜 10:00~18:00)		
	柏野町1649-1	63-8020 ※集配の連絡は 本社7-ダイヤルへ			

【送迎可能な理容店】

※詳細については事業所へご連絡ください。

	事業所名称	住 所	電話番号	営業時間	送迎範囲
1	ホンダ理容	元船津町733	63-0054	9:00~19:00	旧島原市内
2	ロビン理容院	元船津町689	62-6508	9:00~20:00	要相談・予約制
3	髪イング 理容室	柏野町2774-17	64-3439	8:00~19:00	島原市内
4	髪工房 アフロ	片町617	63-6070	9:00~19:00	島原市内
5	有吉 BARBER	今川町1307-1	62-6483	8:00~18:00	
6	かわい理容	城見町4232-1	62-2394	9:00~19:00	旧島原市内
7	hair salon S	下折橋町3832-1	64-3517	9:00~20:00	旧島原市内
8	荒木理美容院	下宮町甲2486	63-2819	8:00~20:00	島原市内
9	理容 ツルタ	洗切町丙1444-2	63-2815	8:30~19:00	要相談
10	カトルーム おかむら	有明町大三東戊129-1	68-1070	8:30~17:00	有明町内
11	理容 いたう	有明町大三東戊496-1	68-2847	9:00~20:00	大三東のみ

【送迎可能な美容院】

※詳細については事業所へご連絡ください。

	事業所名称	住 所	電話番号	営業時間	送迎範囲
1	ぱーまや いわなが	新湊二丁目丙1987-1	64-3278	9:00~18:00	島原市内・深江
2	テルミ美容室	弁天町一丁目74-1	0120-62-4018	9:00~19:00	旧島原市内
3	Shinbi for hair	柏野町2774-6	64-8145	9:30~16:00	月~金14時まで
4	ビューティサロン清美	下折橋町3848-2	63-5113	9:00~18:00	要相談
5	荒木美容院	下宮町甲2486-1	63-2819	8:00~19:00	島原市内
6	カトルームおかむら	有明町大三東戊129-1	68-1070	8:30~17:00	有明町内
7	HAIR WORLD: A Z	有明町大三東丙612-2	68-2098	9:30~18:30	有明町内
8	さとみ美容室	有明町湯江丁675	68-1698	9:00~12:00	有明町内
9	アフロ ガール	片町617	63-6070	9:00~19:00	島原市内

【出張・訪問美容サービス】

※詳細については事業所へご確認ください。

	事業所名称	住所	電話番号	営業時間	対応エリア
1	出張・訪問美容サービス ~うるる~	新町一丁目217番地	61-1708	9:00~17:00	島原市 南島原市
	カット3,000円カラー・パーマ・トリートメントなど+3,500円～。 移動式シャンプー台を持ち込みます。 訪問先で準備が必要な事：たたみ2畳ほどのスペース・必要な量のお湯・使用したお湯の排水・駐車スペース 島原市の「訪問理美容サービス」取り扱いあり。 詳しくはご相談下さい。*不定休				
2	有吉 BARBER	今川町1307-1	62-6483	9:00~15:00 (要相談)	島原市内
	カット 顔そり ブロー 初めての方は椅子に座れるかなど、様子を見させていただきます。 詳しくは御相談下さい。料金4,000円*不定休				
3	碧虹(あおにじ) (耳が聞こえない理容師)	諫早市栄田町404-6	(tel) 050-3605-9789 (fax) 0957-25-2750 (LINE ID) @714fhylr	9:00~18:00	長崎県内
	訪問カット 高齢者、要支援、要介護、障害者、病気、ケガなど何らかの理由で理美容室に行くことが困難の方に訪問し、一人一人に合わせてヘアスタイルを提供します。 単メニュー：カット1,500円、ドライシャンプー1,000円、シャンプー1,500円、顔剃り1,500円、カラー4,500円、パーマ4,500円 単メニューより組み合わせも可能です。出張料は市内900円。*不定休 相談はTELへ。予約はLINE IDまたはFAXへ。詳細は島原市地域包括支援センターへ。				

【出張可能な整体院/鍼灸院】

※詳細については事業所へご確認ください。

	事業所名称	住所	電話番号	営業時間	対応エリア
1	飛鳥鍼灸院	湖南町6956-2	64-0377 (fax64-6377)	9:00~21:00	白山～ 杉谷地区
	*休業日：木曜日・第2水曜日 按摩・マッサージ・指圧・はり・灸 後期高齢者鍼灸助成、島原市あん摩・鍼灸助成等 faxでの予約可				
2	こころしまばら 鍼灸院	南崩山町丁2493-1	62-7642 (fax 71-3065)	9:00~18:00	島原市内
	*休業日：土・日・祝日 ご自宅・施設に伺い、鍼・灸・あん摩マッサージの治療を行います。				

【タクシー（島原市内）】

※詳細については事業所へご確認ください。

	事業所名称		営業時間	その他サービス
	住所	電話番号		
1	有限会社有明タクシー		8:00～23:00 迄	<ul style="list-style-type: none"> ・免許返納割引 ・遠距離割引 ・身体障がい者割引 ・タクシー券利用：可
	有明町大三東戊1464-5	68-1166		
	配車可能地域：島原市内			
2	小嵐タクシー有限会社		24時間	<ul style="list-style-type: none"> ・免許返納割引 ・遠距離割引 ・身体障がい者割引 ・知的障がい者割引 ・精神障がい者割引 ・タクシー券利用：可
	下川尻町39-2	62-3177		
	配車可能地域：島原半島全域			
3	長崎第一交通株式会社島原営業所		24時間 365日	<ul style="list-style-type: none"> ・免許返納割引(1割引) ・身体障がい者割引(1割引) ・知的障がい者割引(1割引) ・精神障がい者割引(1割引) ・救援事業サービス(ママサポート、認知症サポート、買い物代行等) ・タクシークーポンサービス ・タクシー券利用：可 ・福祉車両1台有
	下川尻町18	62-2261 フリーダイヤル 0120-22-6162		
	配車可能地域：島原市内及び乗降が営業エリアなら可能			
4	平成観光島原営業所		24時間	<ul style="list-style-type: none"> ・免許返納割引(1割引) ・身体障がい者割引(1割引) ・知的障がい者割引(1割引) ・精神障がい者割引(1割引) ・タクシー券利用：可
	白山町52	62-2000		
	配車可能地域：島原市内			

【移動支援サービス】

※詳細については事業所へご確認ください。

	事業所名称	内容
1	島原市コミュニティバス たしろ号	<p>市内の移動を低価格でサポートします。ご利用には事前予約が必要です。</p> <p>【運賃】1回の乗車につき200円（乗継は400円）</p> <p>【運行時間】7:00～18:00</p> <p>【予約受付】ご利用の1週間前～30分前まで</p> <div style="background-color: #0070c0; color: white; padding: 10px; text-align: center;"> <p>ご予約は おはよう</p> <p style="font-size: 2em; font-weight: bold;">☎ 0957-62-0840</p> <p>たしろ号ホームページアドレス </p> <p>https://www.city.shimabara.lg.jp/page17694.html</p> </div>