



### ご利用案内

※納骨堂は納骨される方の宗旨・宗派は問わずお受けできますが、別途詳細な規則がございます。

※また、納骨されたあとの法要・各種儀礼は浄土宗の規範に従って執り行います。

※納骨された方でご希望の方は年中法要の期間（春彼岸・盆施餓鬼・お十夜）にて卒塔婆のご供養を行います（別途塔婆回向冥加料が必要になります）

※ご葬儀（枕経から）・ご法事などはお申込みいただければ本堂・庫裏等をご利用いただけます。

お申込み・お問い合わせはこちらまで  
浄土宗 白雲山 極楽寺

〒720-0838 福山市瀬戸町山北740

TEL: 084-951-2178

Mail: fukuyamagokurakuji2178@gmail.com



来迎院

極楽寺



浄土宗

白雲山

本堂内納骨堂

白雲殿

はくうんでん





### 【納骨堂 白雲殿】

1霊位(檀信徒)・・・20万円より

2霊位(檀信徒)・・・40万円より

1霊位(一般)・・・30万円より

2霊位(一般)・・・60万円より

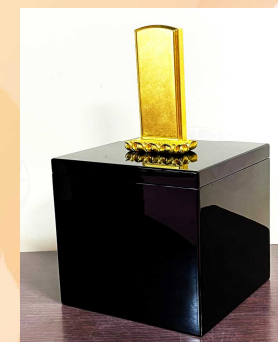
※納骨は個別にてお預かりし、希望がありましたら年中法要の中で回向・供養致します。合祀型の永代供養塔とは異なります

※納骨後、本堂及び納骨堂護持のため年間5,000円の護持協力金をお願いしております。(任意)

かねてより「お墓は作らないが納骨をして供養したい」「夫婦のみだからお墓を作っても見る人がいない」等々と言ったお声をいただき、浄土宗開宗850年記念慈業の一環として本堂の脇壇に新たに納骨堂を開設いたしました。この納骨堂は全天候型室内納骨堂の上今までの納骨堂とは全く違う特長を持った「完全単身用」の納骨堂です。



骨壺のまま納骨



上部の蓋に位牌になっています

納骨箱の大きさは高さおよそ21cm、左右奥行18cmで故人お一人1基ご使用納骨供養箱として制作された仏具です。ご遺骨は骨壺のまま(5寸まで)収納され納骨できます。上部の蓋にお位牌が設置されており、おもて面に故人様の法名(又は俗名)や逝去日時、行年を入れます。(文字代は別途必要) ※5寸以上の骨壺は骨壺の移し替えが必要になります。