

# Contents

<b>1</b>	サンリーゴムジョイント .....	3	<b>4</b>	継手 .....	2 7
				フレキ .....	3 3
				フレキ用継手 .....	3 4
<b>2</b>	P.P 式トラップ .....	5	<b>5</b>	防虫目皿 .....	3 5
	化粧キャップ付トラップ .....	6		ギャラリー .....	3 6
	S トラップ .....	7		掃除口 .....	3 7
	P トラップ .....	8		目皿 .....	3 9
	ポップアップ .....	9		床トラップ・排水目皿 .....	4 0
	ボトルトラップ .....	1 1		アミ栓・共栓 .....	4 1
	ワン付トラップ・イナズマ管 .....	1 2		ゴム栓・玉クサリ・バス用金具 .....	4 2
	排水金具 .....	1 3		洗濯機用部品・タオル掛 .....	4 3
	S・P トラップ用部品 .....	1 4	<b>6</b>	ワン座 .....	4 5
	排水アダプター .....	1 5		給水座金 .....	4 6
	排水ホース・シンク排水金具・			座金 .....	4 7
	流しトラップ .....	1 6	<b>7</b>	水栓スパウト .....	4 9
<b>3</b>	ロータンク用洗浄管 .....	1 7		水栓スパウト用部品 .....	5 2
	ベンド管 .....	1 8	<b>8</b>	袋ナット・パッキン .....	5 3
	直管・ハイタンク用洗浄管・				
	ハイタンク用部品 .....	1 9	<b>9</b>	参考資料 .....	5 5
	ユニオンベンド .....	2 0	<b>10</b>	品番索引 .....	5 7
	スパット・トイレ用アクセサリ .....	2 1			
	洗浄管継手 .....	2 2			
	小便器用洗浄管 .....	2 3			
	アングル給水管 .....	2 4			
	給水管 .....	2 5			
	洗浄管支持金具 .....	2 6			

## お願い

- ◆ 当カタログに掲載されている商品は、2026年4月現在のものです。
- ◆ 製品は品質改良・諸事情などにより、予告なく仕様・寸法等の変更、および製造中止を行う場合がありますので、あらかじめご了承ください。
- ◆ 製品写真は印刷のため、実際の色と異なる場合があります。
- ◆ 寸法表示は、特に表示してあるもの以外は全てミリメートルです。ただし多少の誤差がありますのでご了承ください。
- ◆ このカタログに掲載していない製品につきましては、当社にお問い合わせください。
- ◆ 運賃の負担につきましては、購入金額の合計が 20,000 円 ( 税抜 ) 以上の場合は送料無料となります。但し商品の大きさ・長さ・重量等によっては、送料を別途ご負担頂く場合がございます。

## 特注品 製作・加工 承ります

### 製作事例

規格サイズ以外の・・・

洗浄管パイプ \* 給水管 \* 継手 \* 座金 \* プレート \* ゴム栓 \* スパウト \* 各種金具

そのほかにも・・・

吐水口の長さ調整加工 \* ネジ部長さ調整加工 等



このマークのついた製品は特注できます。  
(マークの付いていない製品でも、一度ご相談ください。)

\*\*\*\*\*

弊社は特注品 製作を通じて、現場の様々なケースを解決することで、  
お客様のお役に立ちたいと考えております。

お客様のご要望に柔軟にお応えして参ります。  
まずはどのようなことでもお気軽にご相談ください。

\*\*\*\*\*

### ※ 注意事項

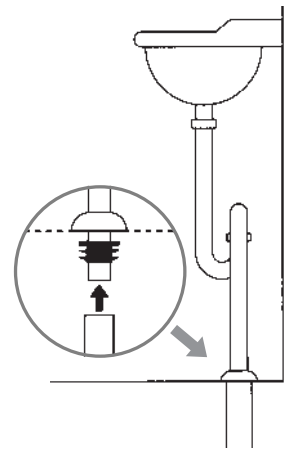
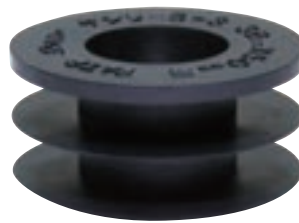
特注品は受注後の個数・サイズ等の変更は一切お受けできません。  
予めご了承承願いたします。

トラップとビニール管の接合に

【実用新案】  
PAT.1124407

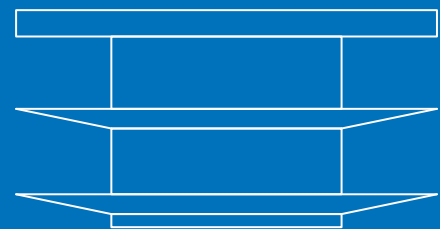


# サンリー ゴムジョイント



手洗い・洗面Sトラップ・イナズマ管等々のトラップ管とビニール管との結合  
いわばアダプターの役を致します

- 材質： NR,JIS K6397
- 耐熱性最高使用温度℃： 断続120 / 常時70
- 水もれ無し
- 手間・修理を省きます



姿図  
(B-3 サンリー)

<トラップ管>	<ビニールパイプ>	<タイプ>	<品番>
25 mm Φ	30mm SU ビニールパイプ	A サンリー	SG-A
	40mm VU・VP ビニールパイプ	A-3 サンリー	SG-A3
	50mm VU・VP ビニールパイプ	A-5 サンリー	SG-A5
32 mm Φ	40mm SU ビニールパイプ	B サンリー	SG-B
	40mm VU・VP ビニールパイプ	B-2 サンリー	SG-B2
	50mm VU・VP ビニールパイプ	B-3 サンリー	SG-B3
	40mm 継手	公団型 サンリー	SG-K
38 mm Φ	40mm 継手	C サンリー	SG-C
	50mm VU・VP ビニールパイプ	C-2 サンリー	SG-C2
25 mm Φ	手洗い用ワン付排水パイプ結合 ●従来のパテ無用 ●ワンタッチ方式	手洗い サンリー	SG-T

[ 意匠登録 第500843号 ]

※ ご注意  
Pトラップへの施工は排水パイプとの勾配が適切でない場合等、  
水漏れの可能性が考えられますので、使用されないようご注意ください。

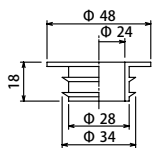
# サンリーゴムジョイント

◎ サンリーゴムジョイントは1個単位からご注文頂けます。

## A サンリーゴムジョイント

### SG-A

トラップ管×ビニールパイプ  
25mm Φ × 30mm SU

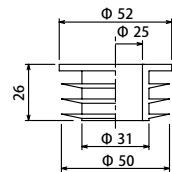


◆ 1袋 100個入

## A-3 サンリーゴムジョイント

### SG-A3

トラップ管×ビニールパイプ  
25mm Φ × 40mm VP・VU

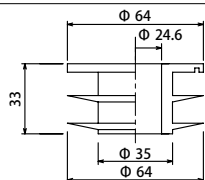


◆ 1袋 50個入

## A-5 サンリーゴムジョイント

### SG-A5

トラップ管×ビニールパイプ  
25mm Φ × 50mm VP・VU

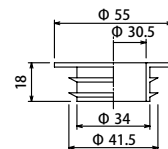


◆ 1袋 50個入

## B サンリーゴムジョイント

### SG-B

トラップ管×ビニールパイプ  
32mm Φ × 40mm SU

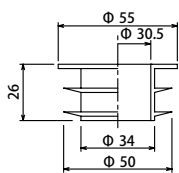


◆ 1袋 100個入

## B-2 サンリーゴムジョイント

### SG-B2

トラップ管×ビニールパイプ  
32mm Φ × 40mm VP・VU

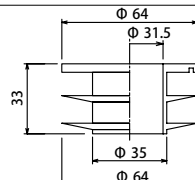


◆ 1袋 50個入

## B-3 サンリーゴムジョイント

### SG-B3

トラップ管×ビニールパイプ  
32mm Φ × 50mm VP・VU

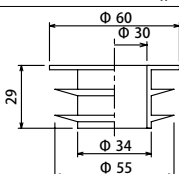


◆ 1袋 50個入

## 公団型 サンリーゴムジョイント

### SG-K

トラップ管×ビニールパイプ  
32mm Φ × 40mm 継手

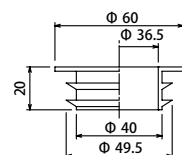


※ 継手用のため、VP・VU 管には直接使用できません。◆ 1袋 50個入

## C サンリーゴムジョイント

### SG-C

トラップ管×ビニールパイプ  
38mm Φ × 40mm 継手

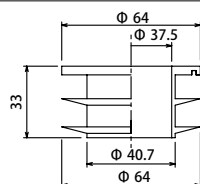


※ 継手用のため、VP・VU 管には直接使用できません。◆ 1袋 50個入

## C-2 サンリーゴムジョイント

### SG-C2

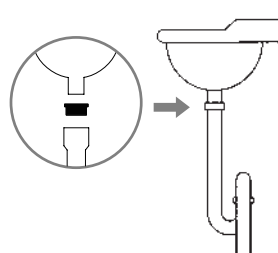
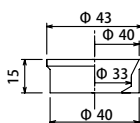
トラップ管×ビニールパイプ  
38mm Φ × 50mm VP・VU



◆ 1袋 50個入

## 手洗い サンリーゴムジョイント

### SG-T



トラップ管×ビニールパイプ  
25mm Φ × 手洗い用ワン付排水パイプ

◆ 意匠登録 第 500843 号  
◆ ワンタッチ方式  
◆ 従来のパテ無用  
◆ 1袋 100個入

サンリーゴムジョイント

# Push&Pull (P.P 式) トラップ

## P.P 式 排水金具 (アフレ付)

SY-1W

排水金具：  
実用新案出願 実願 2009-4382



W38 山 16

サイズ

32

◆材質 化粧カバー：黄銅製クロームメッキ  
本体：黄銅製クロームメッキ  
パッキン：合成ゴム  
三角パッキン：合成ゴム  
スリップワッシャー：樹脂製  
締付ナット：黄銅製クロームメッキ

## P.P 式 Sトラップ (アフレ付)

SY-6SW

組替  
できます



サイズ

32

◆主材質：黄銅製クロームメッキ

## P.P 式 Pトラップ (アフレ付)

SY-6PW

組替  
できます



サイズ

32

◆主材質：黄銅製クロームメッキ

### Push&Pull(P.P 式) 製品特徴

- ◆ ポップアップ式ではなく、排水金具の化粧カバーをそのまま押し引きして、上下させる事により水溜めをします。
- ◆ ポップアップ関連金具が不要ですので、洗面器の上・下周りがスッキリとし、また施工がラクに行えます。
- ◆ 化粧カバータイプの排水金具ですので、洗面器周りを美しく、スタイリッシュに演出します。



### 取扱説明

- ◎ 貯水時は化粧カバーを下に押し下下さい。
- ◎ 排水時は化粧カバーを上を引き上げて下さい。
- ◎ 化粧カバーを反時計回りに回転させれば、化粧カバーが外れ、中のヘアキャッチャーの清掃ができます。
- ◎ 装着する際には、化粧カバーを時計回りに回して下さい。

### 取扱時注意

- ※ 必ず指定位置にシリコンコーキングなどのシール材を塗布して下さい。
- ※ パッキンはしっかり洗面器に装着して下さい。(漏水・貯水不良の原因となります。)
- ※ 締付ナットは締めすぎにご注意下さい。(漏水・貯水不良の原因となります。)

ネジ部シール材  
全周塗布



5

組替  
できます

Sステッキ管・Pキセル管・U字管・片ツバ付直管(P14掲載)、ワン座(P45掲載)は、標準サイズからお好みの長さ・幅・高さにも組替をして納品できます。(別途差額が生じます。)

P  
u  
s  
h  
&  
P  
u  
l  
l  
ト  
ラ  
ップ

# 化粧キャップ付トラップ

化粧キャップ (Φ 25 Φ 32 兼用)

SY-1C



- ◆材質 黄銅製クロームメッキ
- ◆P13 掲載の SY-1 アフレ付排水金具 25・32 SY-1N アフレナシ排水金具 25・32 に兼用で合います。

化粧キャップ付排水金具 (アフレナシ)

SY-1CH



サイズ	d
25	W32 山 16
32	W38 山 16

- ◆主材質 黄銅製クロームメッキ
- ◆アフレ付でもご用意できます。
- ◆水溜めはできません。

化粧キャップ付 S トラップ (アフレナシ)

SY-6SC

組替  
できます



サイズ
25
32

- ◆主材質 黄銅製クロームメッキ
- ◆アフレ付でもご用意できます。

化粧キャップ付 P トラップ (アフレナシ)

SY-6PC

組替  
できます



サイズ
25
32

- ◆主材質 黄銅製クロームメッキ
- ◆アフレ付でもご用意できます。

化粧キャップ付トラップ

組替  
できます

S ステッキ管・P キセル管・U 字管・片ツバ付直管 (P14 掲載)、ワン座 (P45 掲載) は、標準サイズからお好みの長さ・幅・高さ に組替をして納品できます。(別途差額代が生じます。)

# Sトラップ

## Sトラップ (アフレ付)

SY-6S

組替  
できます



サイズ

25

32

38

- ◆主材質 黄銅製クロームメッキ
- ◆排水栓外径：25・32は54φ  
38は68φ

## Sトラップ (アフレナシ)

SY-6SN

組替  
できます



サイズ

25

32

- ◆主材質 黄銅製クロームメッキ
- ◆排水栓外径：54

## Sトラップ (アフレ付・アジャストナシ)

SY-6SJ

組替  
できます

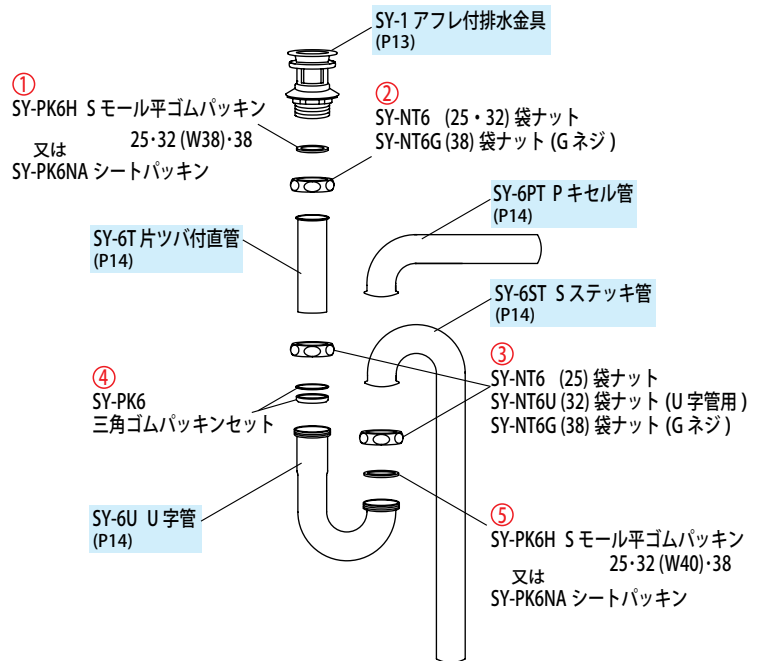


サイズ

32

- ◆主材質 黄銅製クロームメッキ
- ◆排水栓外径：54
- ◆U字管が一体になっているタイプです。

## S・Pトラップ用部品 分解図



※ 袋ナット・パッキンはP8を参照ください。

## Sトラップ (排水金具ナシ)

SY-18S

組替  
できます



サイズ

25

32

38

- ◆主材質 黄銅製クロームメッキ

S  
トラップ

組替  
できます

Sステッキ管・Pキセル管・U字管・片ツバ付直管 (P14 掲載)、ワン座 (P45 掲載) は、標準サイズからお好みの長さ・幅・高さに組替をして納品できます。(別途差額代が生じます。)

# Pトラップ

## Pトラップ (アフレ付)

SY-6P

組替  
できます



サイズ
25
32
38

- ◆主材質 黄銅製クロームメッキ
- ◆排水栓外径：25・32は54Φ  
38は68Φ

## Pトラップ (アフレナシ)

SY-6PN

組替  
できます



サイズ
25
32

- ◆主材質 黄銅製クロームメッキ
- ◆排水栓外径：54

## 袋ナット

SY-NT6



サイズ	ネジ
25	W 32 山 16
32	W 38 山 16

- ◆材質 黄銅製クロームメッキ

## 三角ゴム パッキンセット

SY-PK6



< SY-PK6P 三角ゴムパッキン単品 >



< SY-PK6C スリップワッシャー >

- ◆材質 パッキン：NBR  
スリップワッシャー 25・38：PP  
32：PE
- ◆単品でも納品できます。

サイズ
25
32
38

## Pトラップ (排水金具ナシ)

SY-18P

組替  
できます



サイズ
25
32
38

- ◆主材質 黄銅製クロームメッキ

P  
ト  
ラ  
ッ  
プ

## 袋ナット (Gネジ)

SY-NT6G



サイズ	ネジ
38	G1 1/2

- ◆材質 黄銅製クロームメッキ

## Sモール平ゴム パッキン

SY-PK6H



サイズ	備考
25	
32 (W38)	排水金具と片ツバ管の間用
32 (W40)	U字管とSステッキ管の間用 Pキセル管
38	

- ◆材質 NBR

## 袋ナット (U字管用)

SY-NT6U



サイズ	ネジ
32	W 40 山 16

- ◆材質 黄銅製クロームメッキ

## シート パッキン

SY-PK6NA



サイズ
25
32
38

- ◆材質 ノンアスベスト

組替  
できます

Sステッキ管・Pキセル管・U字管・片ツバ付直管 (P14 掲載)、ワン座 (P45 掲載) は、標準サイズからお好みの長さ・幅・高さに組替をして納品できます。(別途差額が生じます。)

# ポップアップ

## ポップアップSトラップ (アフレ付)

SY-7S

組替  
できます



サイズ

32

38

- ◆主材質 黄銅製クロームメッキ
- ◆排水栓外径：32は54φ  
38は65φ
- ◆笠ガイド付のセットもご用意できます。

## ポップアップPトラップ (アフレ付)

SY-7P

組替  
できます



サイズ

32

38

- ◆主材質 黄銅製クロームメッキ
- ◆排水栓外径：32は54φ  
38は65φ
- ◆笠ガイド付のセットもご用意できます。

## ポップアップ上部 セット (アフレ付)

SY-7U



サイズ

32

- ◆主材質 黄銅製クロームメッキ
- ◆笠ガイド付のセットもご用意できます。

## キック BOX

SY-7C



W35 山 16

サイズ

32

- ◆材質 黄銅製クロームメッキ

ポップアップ

組替  
できます

Sステッキ管・Pキセル管・U字管・片ツバ付直管 (P14 掲載)、ワン座 (P45 掲載) は、標準サイズからお好みの長さ・幅・高さに組替をして納品できます。(別途差額代が生じます。)

# ポップアップ

## 縦引き棒

### SY-7T

特注  
できます



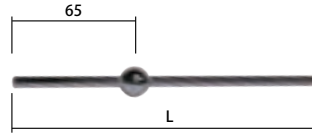
サイズ (L)
315 ※標準サイズ
410
510

- ◆材質 黄銅製クロームメッキ
- ◆棒外径 6Φ

## 横キック棒

### SY-7Y

特注  
できます

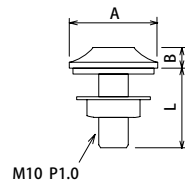


サイズ (L)
175 ※標準サイズ
300
500

- ◆材質 黄銅製クロームメッキ
- ◆棒外径 6Φ

## 笠ガイド

### SY-7G

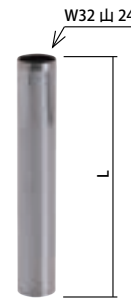


サイズ (L)	A	B
27 ※標準サイズ	30	7
50	30	11

- ◆材質 黄銅製クロームメッキ

## ポップアップ用 片ネジ管

### SY-7TN



サイズ (×L)
32 × 200
32 × 300

- ◆材質 黄銅管クロームメッキ
- ◆TOTO仕様です。

## 止め金具

### SY-7B



- ◆材質 ステンレス

## 横キック棒用 皮パッキン

### SY-PK7Y



- ◆材質 皮

ポップアップ

# ボトルトラップ

## ボトルトラップ (アフレ付)

SY-8P

組替  
できます



サイズ

25

32

- ◆主材質 黄銅製クロームメッキ
- ◆排水栓外径：54

## ボトルトラップ (アフレナシ)

SY-8PN

組替  
できます



サイズ

25

32

- ◆主材質 黄銅製クロームメッキ
- ◆排水栓外径：54

## ボトルトラップ (アフレ付ポップアップ)

SY-8PU

組替  
できます



サイズ

32

- ◆主材質 黄銅製クロームメッキ
- ◆排水栓外径：54
- ◆笠ガイド付のセットもご用意できます。

## 化粧キャップ付ボトルトラップ (アフレナシ)

SY-8PC

組替  
できます



サイズ

25

32

- ◆主材質 黄銅製クロームメッキ
- ◆アフレ付でもご用意できます。

## P.P 式 ボトルトラップ (アフレ付)

SY-8PW

組替  
できます



サイズ

32

- ◆主材質：黄銅製クロームメッキ

## ボトルトラップ 本体

SY-8C



サイズ

25

32

- ◆材質 黄銅製クロームメッキ

ボトルトラップ

組替  
できます

S ステッキ管・P キセル管・U 字管・片ツバ付直管 (P14 掲載)、ワン座 (P45 掲載) は、標準サイズからお好みの長さ・幅・高さに組替をして納品できます。(別途差額代が生じます。)

# ワン付トラップ・イナズマ管

## ワン付Sトラップ

SY-9S

組替  
できます



サイズ

25

- ◆主材質 黄銅製クロームメッキ
- ◆ワン部にサンリーゴムジョイント付

## ワン付Sトラップ (アジャストナシ)

SY-9SJ

組替  
できます



サイズ

25

- ◆主材質 黄銅製クロームメッキ
- ◆ワン部にサンリーゴムジョイント付
- ◆U字管が一体になったタイプです。

## ワン付Pトラップ

SY-9P

組替  
できます



サイズ

25

- ◆主材質 黄銅製クロームメッキ
- ◆ワン部にサンリーゴムジョイント付

## イナズマ管 (アフレ付)

SY-10

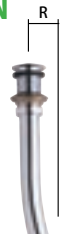


サイズ	R
25	45
32	35

- ◆主材質 黄銅製クロームメッキ
- ◆排水栓外径：54

## イナズマ管 (アフレナシ)

SY-10N



サイズ	R
25	45
32	35

- ◆主材質 黄銅製クロームメッキ
- ◆排水栓外径：54

## イナズマパイプ

SY-10T

特注  
できます



サイズ (× R × L)
25 × 45 × 600
32 × 35 × 580

- ◆材質 黄銅管クロームメッキ

## ワン付イナズマ管

SY-10W



サイズ

25

- ◆主材質 黄銅製クロームメッキ
  - ◆ワン部にサンリーゴムジョイント付
- ◆生産終了品の為、在庫限りとなります。

組替  
できます

Sステッキ管・Pキセル管・U字管・片ツバ付直管 (P14 掲載)、ワン座 (P45 掲載) は、標準サイズからお好みの長さ・幅・高さに組替をして納品できます。(別途差額代が生じます。)

ワン付トラップ・イナズマ管

# 排水金具

## アフレ付排水金具

SY-1



サイズ
25
32

- ◆材質 黄銅製クロームメッキ
- ◆排水栓外径：54

## アフレナシ排水金具

SY-1N



サイズ
25
32

- ◆材質 黄銅製クロームメッキ
- ◆排水栓外径：54

## P.P式 排水金具(アフレ付)

SY-1W



サイズ
32

- ◆主材質 黄銅製クロームメッキ

## 化粧キャップ付排水金具(アフレナシ)

SY-1CH



サイズ
25
32

- ◆主材質 黄銅製クロームメッキ

## 化粧キャップ(Φ25 Φ32兼用)

SY-1C



- ◆材質 黄銅製クロームメッキ
- ◆SY-1 アフレ付排水金具 25・32
- ◆SY-1N アフレナシ排水金具 25・32 に兼用で合います。

## 排水金具用 パッキン セット

SY-PK1



サイズ
25
32

- ◆材質 パッキン：NBR
- スリップワッシャー：PE
- ◆単品でも納品できます。

## 洗面器用ゴム栓

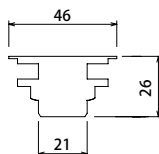
SY-1GM



- ◆材質 ゴム栓：SBR
- ◆ゴム栓サイズ：35 × 32 × 12H
- ◆玉クサリ長さ：240mm

## 洗面 穴埋金具

SY-2AK



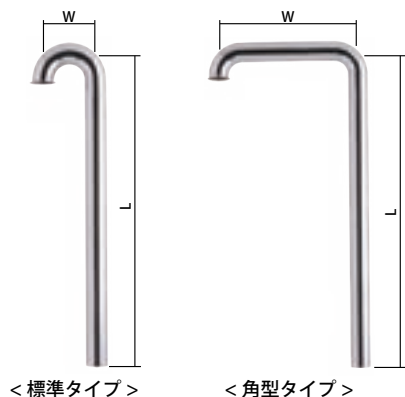
- ◆材質 黄銅製クロームメッキ

# S・Pトラップ用部品

## Sステッキ管

### SY-6ST

特注  
できます



サイズ(×W×L)
25 × 60 × 517 ※
25 × 60 × 730
25 × 100 × 550
25 × 140 × 550
25 × 200 × 550

サイズ(×W×L)
32 × 76 × 455 ※
32 × 76 × 500
32 × 76 × 700
32 × 100 × 500
32 × 140 × 500
32 × 140 × 690
32 × 180 × 500
32 × 230 × 500 ◎
32 × 250 × 500 ◎
32 × 300 × 500 ◎

サイズ(×W×L)
38 × 84 × 500 ※
38 × 84 × 700
38 × 140 × 500
38 × 180 × 500

- ◆材質 黄銅管クロームメッキ
- ◆※は標準サイズです。
- ◆◎は角型タイプです。

## Pキセル管

### SY-6PT

特注  
できます



サイズ(×L)	A
25 × 150 ※	38
25 × 300	38
25 × 600	38
32 × 150 ※	42
32 × 220	42
32 × 300	42
32 × 400	42
32 × 500	42
32 × 600	42
38 × 200 ※	53
38 × 300	53
38 × 500	53

- ◆材質 黄銅管クロームメッキ
- ◆※は標準サイズです。

## Pキセル管 (A寸法長タイプ)

### SY-6PTH

特注  
できます



サイズ(×A)	L
32 × A-50	300
32 × A-60	300
32 × A-70	300
32 × A-80	300
32 × A-90	300
32 × A-100	300
32 × A-110	300
32 × A-120	300
32 × A-130	300
32 × A-140	300
32 × A-150	300

- ◆材質 黄銅管クロームメッキ

## U字管

### SY-6U



サイズ(×W)	L
25 × 60 ※	74
25 × 100	116
25 × 140	136
25 × 210 ◎	96
32 × 76 ※	128
32 × 100	128
32 × 140	150
32 × 180	161
32 × 200	171
38 × 84 ※	92
38 × 140	142
38 × 180	160

- ◆主材質 黄銅管クロームメッキ
- ◆※は標準サイズです。
- ◆◎は角型タイプです。

## 掃除口付 U字管

### SY-6US

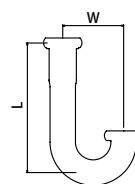


サイズ  
32

- ◆主材質 黄銅管クロームメッキ

## ロング U字管

### SY-6UH



サイズ(×W)	L
32 × 76	192
△ 32 × 76	253
38 × 84	130

- ◆主材質 黄銅管クロームメッキ

△のサイズは生産終了品の為、在庫限りとなります。

## 片ツバ付直管

### SY-6T

特注  
できます



サイズ(×L)	サイズ(×L)
25 × 100 ※	32 × 100 ※
25 × 200	32 × 150
25 × 250	32 × 200
25 × 300	32 × 250
25 × 500	32 × 300
	32 × 400
38 × 150 ※	32 × 500
38 × 250	
38 × 300	

- ◆材質 黄銅管クロームメッキ
- ◆※は標準サイズです。
- 13 Φ片ツバ付直管は P24 へ
- 16 Φ片ツバ付直管は P23 へ

## 片ツバ付直管 (ツバ大)

### SY-6TW

特注  
できます



サイズ(×L)  
32 × 300

- ◆材質 黄銅管クロームメッキ
- ◆ツバの外径は 37.5 Φです。

## 偏芯パイプ

### SY-6TR

特注  
できます



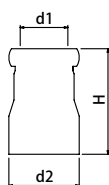
サイズ(×R×L)
25 × 50 × 200
38 × 65 × 300

- ◆材質 黄銅管クロームメッキ
- ◆銀ロー付品

# 排水アダプター

## DV アダプター

### SY-15



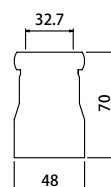
サイズ	d1	d2	H
25 × 40	26	48	68
32 × 40	32.7	48	71

- ◆材質 本体：ABS 樹脂
- ◆ビニール排水管との接続には継手をご使用ください。

◆生産終了品の為、在庫限りとなります。

## DV アダプター (アイボリー)

### SY-15A



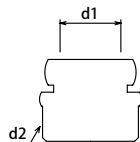
サイズ
32 × 40

- ◆材質 本体：ABS 樹脂
- ◆ビニール排水管との接続には継手をご使用ください。

◆生産終了品の為、在庫限りとなります。

## 鉄管用アダプター

### SY-15G



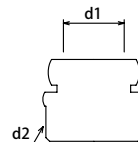
サイズ	d1	d2
13 × 13G	13.5	G1/2
13 × 20G	13.5	G3/4
20 × 20G	19.4	G3/4
25 × 25G	26	G1
25 × 32G	26	G1 1/4
32 × 32G	32.7	G1 1/4
32 × 38G	32.7	G1 1/2
38 × 38G	38.6	G1 1/2
32 × 25G	32.7	G1
38 × 32G	38.6	G1 1/4

- ◆材質 黄銅製
- ◆洗浄管と鉄管の接続部分に使用します。

◆生産終了品の為、在庫限りとなります。

## 鉄管用アダプター (メッキ付)

### SY-15GC



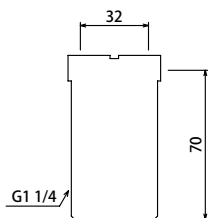
サイズ	d1	d2
13 × 13G	13.5	G1/2
13 × 20G	13.5	G3/4
20 × 20G	19.4	G3/4
25 × 25G	26	G1
25 × 32G	26	G1 1/4
32 × 32G	32.7	G1 1/4
32 × 38G	32.7	G1 1/2
38 × 38G	38.6	G1 1/2
32 × 25G	32.7	G1
38 × 32G	38.6	G1 1/4

- ◆材質 黄銅製クロームメッキ
- ◆洗浄管と鉄管の接続部分に使用します。

◆生産終了品の為、在庫限りとなります。

## 鉄管用アダプター (胴長)

### SY-15GL



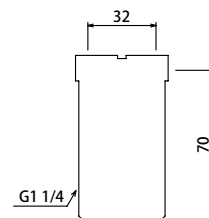
サイズ
32

- ◆材質 黄銅製
- ◆洗浄管と鉄管の接続部分に使用します。

◆生産終了品の為、在庫限りとなります。

## 鉄管用アダプター (胴長・メッキ付)

### SY-15GLC



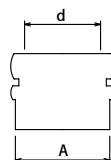
サイズ
32

- ◆材質 黄銅製クロームメッキ
- ◆洗浄管と鉄管の接続部分に使用します。

◆生産終了品の為、在庫限りとなります。

## 鉛管用アダプター

### SY-15LP



サイズ	d	A
25 × 30	26	31
32 × 30	32.7	31
32 × 40	32.7	41

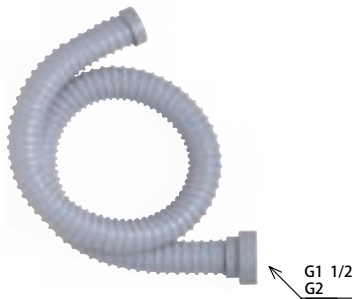
- ◆材質 黄銅製
- ◆洗浄管と排水鉛管の接続部分に使用します。

◆生産終了品の為、在庫限りとなります。

# 排水ホース・シンク排水金具・流しトラップ

## 流しトラップ用 排水ホース

### SY-18H



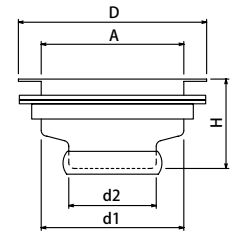
#### サイズ(×L)

40G × 1000  
50G × 1000

- ◆材質 軟質PVC
- ◆ホース径は内径30m/m × 外径34m/m
- ◆取付ネジは回転します。

## シンク排水金具

### SY-18C

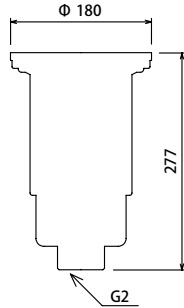


サイズ	D	A	d1	d2	H
中	99	75	75	G1 1/2	47
小	73	43	—	G1 1/2	38

- ◆材質 本体：ステンレス  
つまみ部：ZDCクロームメッキ

## 流しトラップ (A)

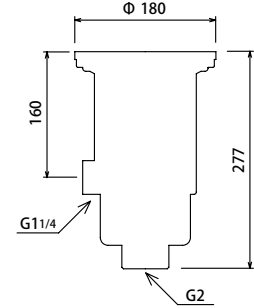
### SY-18BK



- ◆主材質 PP
- ◆封水深 50mm

## 二槽シンク用 流しトラップ

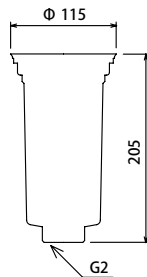
### SY-18BKW



- ◆主材質 PP
- ◆封水深 50mm

## 流しトラップ (B)

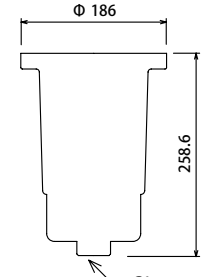
### SY-18MA



- ◆主材質 PP
- ◆封水深 50mm

## 流しトラップ (C)

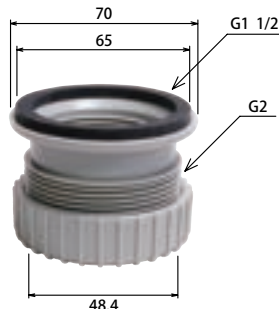
### SY-18KK



- ◆主材質 PP
- ◆封水深 50mm

## 流し用塩ビ変換アダプター

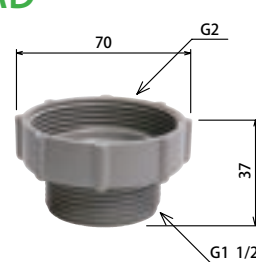
### SY-18AD



- ◆流しトラップ(呼び40)と排水パイプ(呼び40)を直接接続する場合のアダプターです。

## 排水ホース用アダプター

### SY-18HAD



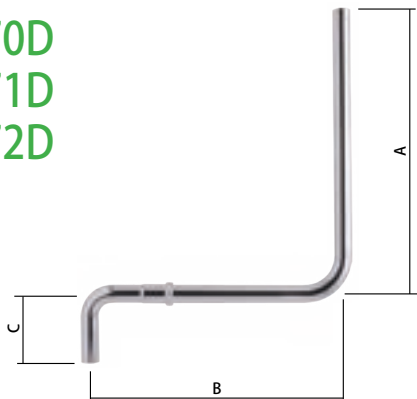
- ◆材質 ABS樹脂
- ◆BL仕様の流しトラップ(呼び50)に接続し、呼び40用ネジ付排水ホースを接続。

排水ホース・シンク排水金具・流しトラップ

# ロータンク用洗浄管

## ロータンク用洗浄管 (A)

SY-570D  
SY-571D  
SY-572D



品番	種類	A	B	C	サイズ
SY-570D	570D型	350	275 ~ 300	120	32 Φ
SY-571D	571D型	350	375 ~ 400	120	
SY-572D	572D型	500	445 ~ 470	120	

◆材質 黄銅管クロームメッキ

## ロータンク用洗浄管 (B)

SY-171DJ  
SY-173D



品番	種類	A	B	C	サイズ
SY-171DJ	171DJ型	270	305 ~ 330	150	38 Φ
SY-173D	173D型	450	375 ~ 400	150	

◆材質 黄銅管クロームメッキ

## 171DL 型洗浄管

SY-171DL



サイズ

38

◆材質 黄銅管クロームメッキ

## 171DR 型洗浄管

SY-171DR



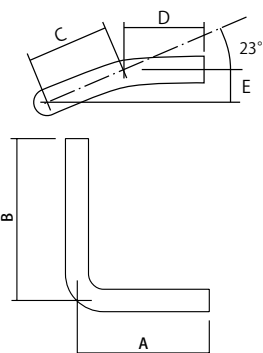
サイズ

38

◆材質 黄銅管クロームメッキ

## 171DL 用ベンド管 (左)

SY-171DLL

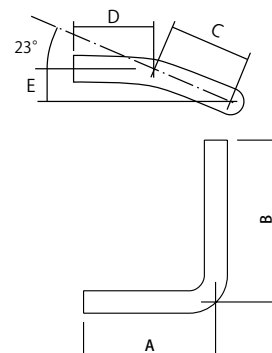


サイズ(×A×B)	C	D	E
38 × 230 × 270	128	112	50

◆材質 黄銅管クロームメッキ

## 171DR 用ベンド管 (右)

SY-171DRL



サイズ(×A×B)	C	D	E
38 × 230 × 270	128	112	50

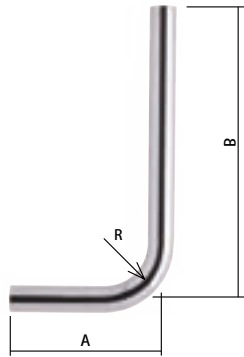
◆材質 黄銅管クロームメッキ

# バンド管

## バンド管

### SY-5L

特注  
できます



サイズ(×A×B)	R
19×100×200	30
19×200×400	
19×200×500	

サイズ(×A×B)	R
25×300×300	30
25×450×450	

サイズ(×A×B)	備考	R
32×180×350※	570D型用	70
32×280×350※	571D型用	
32×350×500※	572D型用	
32×450×450		

サイズ(×A×B)	備考	R
38×230×270※	171DJ型用	70
38×300×450※	173D型用	
38×350×350		
38×400×600		
38×450×450		
38×600×600		

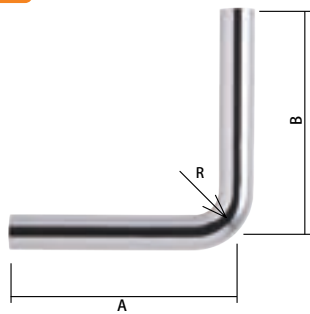
サイズ(×A×B)	備考	R
50×200×300		60
50×300×400		
50×450×450		

- ◆材質 黄銅管クロームメッキ
- ◆※印はロータンク用洗浄管上部バンド寸法です。
- 13φバンド管はP24へ
- 16φバンド管はP23へ

## 小曲りバンド管

### SY-5LK

特注  
できます



サイズ(×A×B)	R
32×105×200	38
32×200×300	
32×300×300	
32×450×450	
32×600×600	42
38×450×450	

◆材質 黄銅管クロームメッキ

## バンド管 45°

### SY-5L45

特注  
できます



サイズ(×A×B)
32×170×320
32×300×500
38×200×300
38×300×500

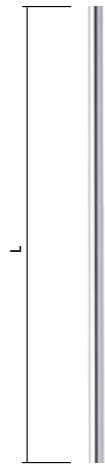
◆材質 黄銅管クロームメッキ

バンド管

# 直管・ハイタンク用洗浄管・ハイタンク用部品

## メッキ付直管

### SY-56TC

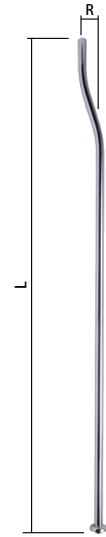


サイズ (管径Φ×L)
13 × 1000
13 × 1800
16 × 1000
16 × 1800
19 × 1000
25 × 1000
25 × 1800
32 × 1000
32 × 1800
38 × 1000
38 × 1800
50 × 500
50 × 1000

- ◆材質 黄銅管クロームメッキ
- ◆ツバ無
- ◆ご指定の長さにカットして納品できます。

## ハイタンク用洗浄管

### SY-56A

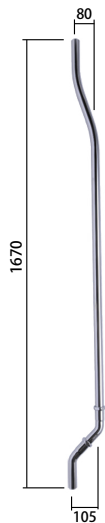


サイズ (× R × L)
32 × 65 × 1800
32 × 80 × 1800

- ◆材質 黄銅管クロームメッキ
- ◆座金付
- ◆32 × 80 × 1800のサイズは TOTO 型仕様です。

## 56D 型洗浄管

### SY-56D



サイズ
32

- ◆材質 黄銅管クロームメッキ

## 156D 型洗浄管

### SY-156D



サイズ (× R × L)
32 × 135 × 495
38 × 150 × 570

- ◆材質 黄銅管クロームメッキ
- ◆シスタンバルブ用下部洗浄管

## ナマシ直管 (メッキ付)

### SY-60TDC



サイズ (管径Φ×L)	備考
13 × 1000	ツバ無
13 × 1800	ツバ無

- ◆材質 ナマシ銅管クロームメッキ

## W サイホン

### SY-55NW



- ◆材質 黄銅・PE

## 天秤

### SY-55NT



- ◆材質 鉄ニクロームメッキ

## ニギリ

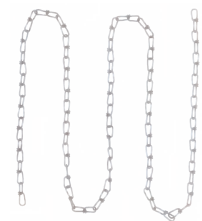
### SY-55NN



- ◆材質 PE

## ハイタンク用クサリ

### SY-55NK



- ◆材質 鉄ニクロームメッキ

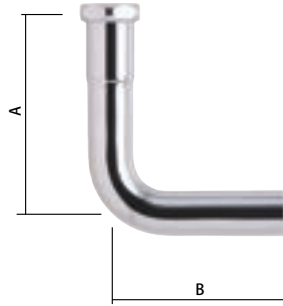
直管・ハイタンク用洗浄管・ハイタンク用部品

# ユニオンベンド

## ユニオンベンド

### SY-5YL

特注  
できます



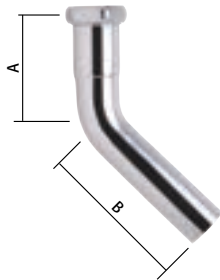
サイズ(×B)	A
32×120 ※	140
32×300	
38×200 ※	110
38×300	

◆材質 黄銅管クロームメッキ  
◆※印は標準サイズで、ロータンク用洗浄管下部ベンド寸法です。

## ユニオンベンド 45°

### SY-5YL45

特注  
できます



サイズ	A	B
32	77	112
38	87	150

◆材質 黄銅管クロームメッキ

## ユニオンベンド 72° (内曲り)

### SY-5YL72

特注  
できます



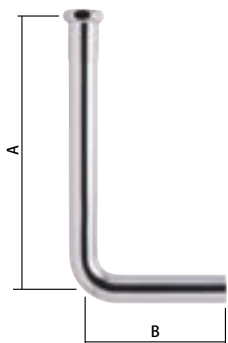
サイズ	A	B
32	131	206
38	128	136

◆材質 黄銅管クロームメッキ

## ユニオンベンド 逆長

### SY-5YLG

特注  
できます



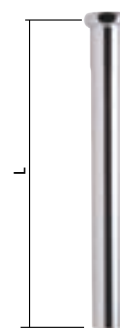
サイズ	A	B
32	300	150
38	300	150

◆材質 黄銅管クロームメッキ

## ユニオン直管

### SY-5YT

特注  
できます



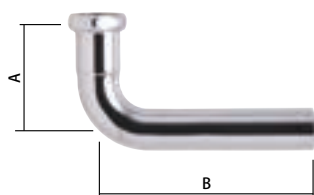
サイズ(×L)
25×300
32×300
38×300

◆材質 黄銅管クロームメッキ

## スパットベンド (メッキ付)

### SY-5LDC

特注  
できます



サイズ	A	B
32	80	160
38	80	150

◆材質 黄銅管クロームメッキ  
◆床下用

ユニオンベンド

# スパット・トイレ用アクセサリ

## 大便器用スパット

SY-82C



### サイズ

32 (T82C32)

38 (T82C38)

- ◆材質 黄銅製クロームメッキ
- ◆上部の袋ナットは SY-NT6 袋ナット  
パッキンは SY-PK6 三角ゴムパッキンセットになります。
- ◆袋ナット・パッキンのみでも納品できます。

## ゴムソケット 直

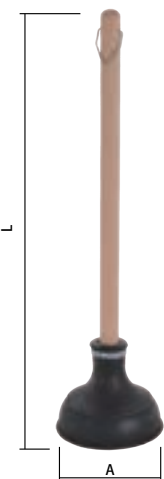
SY-59T



◆材質 NR

## スポイト

SY-58SG



サイズ	A	L
標準	126	510
大	170	515

◆材質 NR・木

## ガスケット

SY-54G



### サイズ

大便器用

小便器用

◆主材質 プチルガスケット混合物

# 洗浄管継手

## 洗浄管エルボ (90°)

SY-51L



サイズ
13
16
19
25
32
38
25 × 16
25 × 19
32 × 16
32 × 25

◆材質 黄銅製クロームメッキ

## 洗浄管エルボ (45°)

SY-51L45



サイズ
25 (45°)
32 (45°)
38 (45°)

◆材質 黄銅製クロームメッキ

## 洗浄管ソケット

SY-51S



サイズ
13
16
19
25
32
38
32 × 25
38 × 32

◆材質 黄銅製クロームメッキ

## 洗浄管チーズ

SY-51T



サイズ
13 × 13 × 13
16 × 16 × 16
25 × 25 × 25
32 × 32 × 32
38 × 38 × 38
19 × 19 × 16
25 × 19 × 19
25 × 25 × 16
32 × 32 × 16
32 × 25 × 25
38 × 25 × 25
※ 38 × 32 × 32

◆材質 黄銅製クロームメッキ  
◆※印のサイズは 38 の洗浄管チーズの両端に 38 × 32 の段落金具 (SY-51D) を付けたものです。

洗浄管継手

## 洗浄管クロス

SY-51X



サイズ
25 × 19 × 19 × 16
32 × 25 × 25 × 16

◆材質 黄銅管クロームメッキ

## 段落金具 (レダクション)

SY-51D



サイズ
32 × 25
38 × 32
50 × 38

◆材質 黄銅製クロームメッキ  
◆排水管・洗浄管を 1 サイズ小さくできる金具です。  
◆異径ソケットに比べ短く配管できます。  
◆ツバ側の袋ナットは既設のナットをご使用ください。

## 袋ナット

SY-NT6



サイズ	ネジ
25	W 32 山 16
32	W 38 山 16
38	W 45 山 16

◆材質 黄銅製クロームメッキ

## 三角ゴム パッキンセット

SY-PK6



<SY-PK6P> <SY-PK6C>  
<三角ゴムパッキン単品> <スリップワッシャー>



サイズ
25
32
38

◆材質 パッキン：NBR  
スリップワッシャー 25・38：PP  
32：PE  
◆単品でも納品できます。

# 小便器用洗浄管

## 小便器用サプライ管

SY-61TR

特注  
できます



※ ナット・パッキンが必要な場合、  
下記が該当品番になります。

←【ツバ側のナット・パッキン】  
SY-NT61S 袋ナット (小便スパット用)16  
SY-PK6BP ゴムパッキン単品 16

←【下部のナット・パッキン】  
SY-NT61S 袋ナット (小便スパット用)16  
SY-PK6A 厚ゴムパッキンセット 16

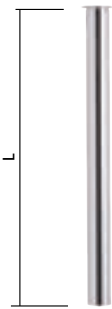
◆材質 黄銅管クロームメッキ

サイズ(×R×L)	サイズ(×R×L)
16 × 5 × 300	16 × 65 × 300
16 × 10 × 300	16 × 70 × 300
16 × 15 × 300	16 × 75 × 300
16 × 20 × 300	16 × 80 × 300
16 × 25 × 300	16 × 85 × 300
16 × 30 × 300	16 × 90 × 300
16 × 35 × 300	16 × 95 × 300
16 × 40 × 300	16 × 100 × 300
16 × 45 × 300	16 × 110 × 300
16 × 50 × 300	16 × 120 × 300
16 × 55 × 300	16 × 130 × 300
16 × 60 × 300	16 × 140 × 300
	16 × 150 × 300

## 小便器用片ツバ付直管

SY-61T

特注  
できます



サイズ(×L)
16 × 120
16 × 200
16 × 300
16 × 500

◆材質 黄銅管クロームメッキ  
→ 13 φ片ツバ付直管は P24 へ  
→ 25・32・38 φ片ツバ付直管は P14 へ

## 小便器用Z管

SY-61TZ

特注  
できます



サイズ(×R×L)
16 × 30 × 160
16 × 40 × 160

◆材質 黄銅管クロームメッキ  
◆銀ロー付品  
◆ツバは付いていません。

## 小便ワン座金

SY-61Z



◆材質 黄銅製クロームメッキ  
◆U-5 用

◆生産終了品の為、在庫限りとなります。

## 小便器用P管

SY-61TP

特注  
できます



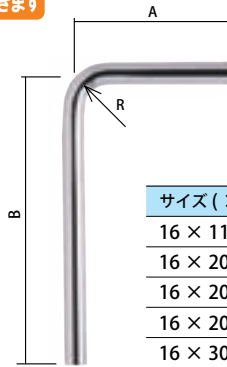
サイズ(×A×L)
16 × 80 × 200
16 × 80 × 250
16 × 80 × 300
16 × 80 × 400
16 × 200 × 300

◆材質 黄銅管クロームメッキ  
◆生産終了品の為、在庫限りとなります。

## 小便器用L管

SY-61L

特注  
できます



サイズ(×A×B)	R
16 × 110 × 200	
16 × 200 × 300	
16 × 200 × 400	
16 × 200 × 700	25
16 × 300 × 700	
16 × 300 × 1000	
16 × 450 × 450	

◆材質 黄銅管クロームメッキ  
→ 13 φベンド管は P24 へ  
→ 19・25・32・38・50 φベンド管は P18 へ  
◆生産終了品の為、在庫限りとなります。

## 袋ナット (小便スパット用)

SY-NT61S



サイズ	ネジ
16	W24 山 16

◆材質 黄銅製クロームメッキ

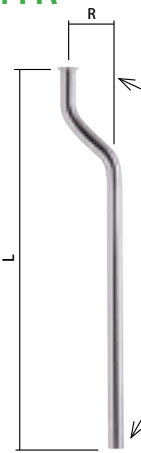
小便器用洗浄管

# アングル給水管

## アングルサプライ管

### SY-4TR

特注  
できます



※ ナット・パッキンが必要な場合、  
下記が該当品番になります。

【ツバ側のナット・パッキン】  
SY-NT6G 袋ナット (Gネジ) 13  
SY-PK6BP ゴムパッキン単品 13

【下部のナット・パッキン】  
SY-NT6G 袋ナット (Gネジ) 13  
SY-PK6A 厚ゴムパッキンセット 13

サイズ(×R×L)	サイズ(×R×L)
13×10×300	13×70×300
13×15×300※	13×75×300
13×20×300	13×80×300
13×25×300	13×85×300
13×30×300	13×90×300
13×35×300	13×95×300
13×40×300	13×100×300
13×45×300	△13×110×300
13×50×300	△13×120×300
13×55×300	△13×140×300
13×60×300	△13×150×300
13×65×300	

◆材質 ナマシ銅管クロームメッキ  
※は標準サイズです。

△のサイズは生産終了品の為、在庫限りとなります。

## 止水栓用抜け防止ナット

### SY-NTN4



サイズ  
13

◆材質 黄銅製クロームメッキ

## 袋ナット (Gネジ)

### SY-NT6G



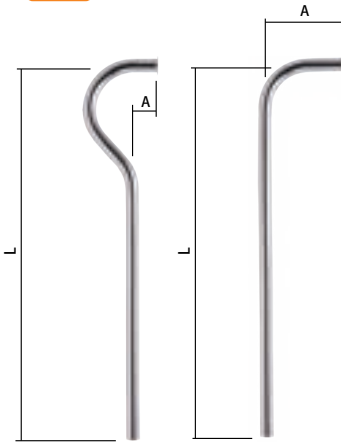
サイズ ネジ  
13 G1/2

◆材質 黄銅製クロームメッキ

## ロータンク用給水F管

### SY-4F

特注  
できます



<P型>

<L型>

<P型>		<L型>		<L型>	
サイズ(×A×L)	サイズ(×A×L)	サイズ(×A×L)	サイズ(×A×L)	サイズ(×A×L)	サイズ(×A×L)
△13×(-10)×350	13×30×350	△13×200×450	13×30×350	13×30×500	
△13×(-5)×350	13×35×350		13×35×350	13×35×500	
△13×25×350	13×40×350		13×40×350	13×40×500	
	13×45×350		13×45×350	13×45×500	
	13×50×350		13×50×350	13×50×500	
	13×55×350※		13×55×350	13×55×500	
	13×60×350		13×60×350	13×60×500	
	13×65×350		13×65×350	13×65×500	
	13×70×350		13×70×350	13×70×500	
	13×75×350		13×75×350	13×75×500	
	13×80×350		13×80×350	13×80×500	
	13×85×350		13×85×350	13×85×500	
	13×90×350		13×90×350	13×90×500	
	13×95×350		13×95×350	13×95×500	
	13×100×350		13×100×350	13×100×500	
	13×105×350		13×105×350	13×105×500	
	13×110×350		13×110×350	13×110×500	
	13×115×350		13×115×350	13×115×500	
	13×120×350		13×120×350	13×120×500	
	13×125×350		13×125×350	13×125×500	
	13×130×350		13×130×350	13×130×500	
	13×135×350		13×135×350	13×135×500	
	13×140×350		13×140×350	13×140×500	
	13×145×350		13×145×350	13×145×500	
	13×150×350		13×150×350	13×150×500	

◆材質 ナマシ銅管クロームメッキ  
※は標準サイズです。

△のサイズは生産終了品の為、在庫限りとなります。

## ゴムパッキン単品

### SY-PK6BP



サイズ  
13  
16

◆材質 パッキン：NBR

## 厚ゴムパッキンセット

### SY-PK6A



サイズ  
13  
16

<SY-PK6AP>  
<厚ゴムパッキン単品>

<SY-PK6C>  
<スリップワッシャー>

◆材質 パッキン：NBR  
◆単品でも納品できます。

アングル給水管

## アングル片ツバ付直管

### SY-4T

特注  
できます

サイズ(×L)
13×100
13×200
13×250
13×300

◆材質 ナマシ銅管クロームメッキ  
→ 16φ片ツバ付直管はP23へ  
→ 25・32・38φ片ツバ付直管はP14へ

## アングルフレキ

### SY-3AFT

サイズ(×L)
13×200
13×300
13×400
13×500
13×600

◆材質 ステンレス

## 給水用L管

### SY-4L

特注  
できます

サイズ(×A×B)
13×110×200
13×150×1000
13×200×300
13×200×400
13×200×500
13×200×700
13×200×1000
13×450×450
13×500×500

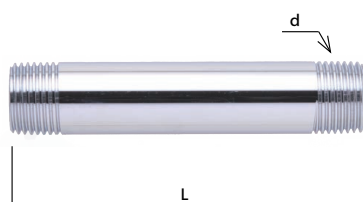
◆材質 ナマシ銅管クロームメッキ  
→ 16φバンド管はP23へ  
→ 19・25・32・38・50φ  
バンド管はP18へ

△のサイズは生産終了品の為、在庫限りとなります。

# 給水管

## 給水管

### SY-4K



◆材質 銅製クロームメッキ

[ 止水栓用 ]

サイズ×L	d	外径	サイズ×L	d	外径
13 × 30	R1/2	20.6	13 × 225	R1/2	20.6
13 × 35			13 × 230		
13 × 40			13 × 240		
13 × 45			13 × 250		
13 × 50			13 × 260		
13 × 55			13 × 270		
13 × 60			13 × 275		
13 × 65			13 × 280		
13 × 70			13 × 290		
13 × 75			13 × 300		
13 × 80			13 × 310		
13 × 85			13 × 320		
13 × 90			13 × 330		
13 × 95			13 × 350		
13 × 100			13 × 360		
13 × 105			13 × 370		
13 × 115			13 × 380		
13 × 120			13 × 400		
13 × 125			13 × 420		
13 × 130			13 × 430		
13 × 135			13 × 450		
13 × 140			13 × 460		
13 × 145	13 × 470				
13 × 150	13 × 480				
13 × 155	13 × 500				
13 × 160	13 × 550				
13 × 165	13 × 600				
13 × 170	13 × 650				
13 × 175	13 × 700				
13 × 180	13 × 750				
13 × 185	13 × 800				
13 × 190	13 × 900				
13 × 195	13 × 1000				
13 × 200	13 × 1100				
13 × 210	13 × 1200				
13 × 220	13 × 1500				
			13 × 1800		

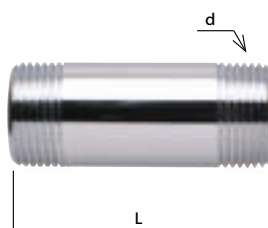
[ 止水栓用 ]

サイズ×L	d	外径	サイズ×L	d	外径
20 × 30	R3/4	26.5	20 × 160	R3/4	26.5
20 × 35			20 × 165		
20 × 40			20 × 170		
20 × 45			20 × 180		
20 × 50			20 × 190		
20 × 55			20 × 200		
20 × 60			20 × 210		
20 × 65			20 × 220		
20 × 70			20 × 230		
20 × 75			20 × 240		
20 × 80			20 × 250		
20 × 85			20 × 260		
20 × 90			20 × 270		
20 × 95			20 × 280		
20 × 100			20 × 290		
20 × 105			20 × 300		
20 × 110			20 × 350		
20 × 115			20 × 400		
20 × 120			20 × 450		
20 × 125			20 × 500		
20 × 130	20 × 600				
20 × 135	20 × 630				
20 × 140	20 × 700				
20 × 145	20 × 800				
20 × 150	20 × 850				
20 × 155	20 × 900				
			20 × 1000		
			20 × 1800		

給水管

## フラッシュバルブ給水管

### SY-4KFV



◆材質 銅製クロームメッキ

[ フラッシュバルブ用 ]

サイズ×L	d	外径	サイズ×L	d	外径	サイズ×L	d	外径			
25 × 30	R1	32.5	25 × 150	R1	32.5	25 × 350	R1	32.5			
25 × 35			25 × 155			25 × 370					
25 × 40			25 × 160			25 × 400					
25 × 45			25 × 165			25 × 450					
25 × 50			25 × 170			25 × 500					
25 × 55			25 × 175			25 × 515					
25 × 60			25 × 180			25 × 525					
25 × 65			25 × 185			25 × 550					
25 × 70			25 × 190			25 × 570					
25 × 75			25 × 200			25 × 600					
25 × 80			25 × 210			25 × 620					
25 × 85			25 × 220			25 × 630					
25 × 90			25 × 230			25 × 650					
25 × 95			25 × 235			25 × 700					
25 × 100			25 × 240			25 × 800					
25 × 105			25 × 245			25 × 900					
25 × 110			25 × 250			25 × 1000					
25 × 115			25 × 260								
25 × 120			25 × 270								
25 × 125			25 × 280								
25 × 130	25 × 290										
25 × 135	25 × 300										
25 × 140	25 × 320										
25 × 145	25 × 330										

# 洗浄管支持金具

## 支持金具 組立パターン



SY-151A  
止め金具

SY-151T  
支持棒

SY-151ZS  
支持台座セット

<標準型>



SY-151A  
止め金具

SY-151NT  
全ネジ棒

SY-151ST  
サヤ管

SY-151ZS  
支持台座セット

<全ネジ・サヤ管型>

## 止め金具

### SY-151A



W1/4山20

- ◆材質 13・16・19・27・34はZDC加-ムッキ  
20.6・25・32・32.5・38・50は黄銅製加-ムッキ

サイズ	用途
13 Φ	止水栓給水管用・銅管用
16 Φ	16小便洗浄管用
19 Φ	19 洗浄管用
20.6 Φ	13 両ネジ給水管用
25 Φ	25 洗浄管用
27 Φ	20 給水管用
32 Φ	32 洗浄管用
32.5 Φ	25 FV 給水管用
34 Φ	25 銅管用
38 Φ	38 洗浄管用
50 Φ	50 洗浄管用

## 支持棒

### SY-151T



W1/4山20

W1/4山20

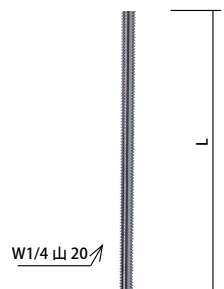
- ◆材質 黄銅製クロームメッキ
- ◆外径 6 Φ

サイズ(L)	サイズ(L)
30	80
40	85
45	90
50	95
55	100
60	150
70	200
75	250
	300

◆生産終了品の為、在庫限りとなります。

## 全ネジ棒

### SY-151NT



W1/4山20

- ◆材質 黄銅製クロームメッキ
- ◆外径 6 Φ

サイズ(L)
100
150
200
250
300
500
1000

## サヤ管

### SY-151ST



- ◆材質 黄銅製クロームメッキ
- ◆外径 7.5 Φ

サイズ(L)
100
150
200
250
300
500
1000

## 支持台座 セット

### SY-151ZS



- ◆材質 台座：黄銅製クロームメッキ  
ビス：ステンレス

## 便座アタリ止め

### SY-152



- ◆材質 黄銅製クロームメッキ  
アタリ止め：合成ゴム  
ビス：ステンレス
- ◆支持棒をカットする事により、長さは調整できます。

サイズ(A)
100L 支持棒付(110)
150L 支持棒付(160)
200L 支持棒付(210)
250L 支持棒付(260)
300L 支持棒付(310)

## 止め金具付アタリ止め

### SY-153



- ◆材質 黄銅製クロームメッキ  
アタリ止め：合成ゴム
- ◆支持棒をカットする事により、長さは調整できます。
- ◆止め金具のサイズをご指定下さい。

サイズ
60L 支持棒付
80L 支持棒付
100L 支持棒付
150L 支持棒付
200L 支持棒付
300L 支持棒付

## アタリ止め ゴム

### SY-152GM

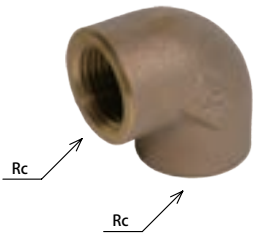


- ◆材質 合成ゴム

洗浄管支持金具

# 継手

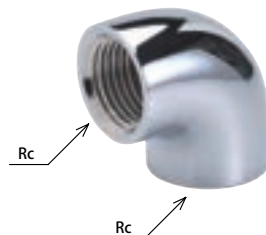
## BC エルボ SY-401L



サイズ
10
13
20
25
30
40
50
13 × 10
20 × 13
25 × 13
25 × 20

◆材質 青銅製

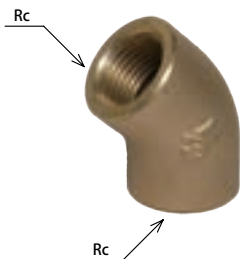
## BC エルボ (メッキ付) SY-401LC



サイズ
10
13
20
25
30
40
50
13 × 10
20 × 13
25 × 13
25 × 20

◆材質 青銅製クロームメッキ

## BC 45°エルボ SY-401L45



サイズ
13 (45°)
20 (45°)
25 (45°)

◆材質 青銅製

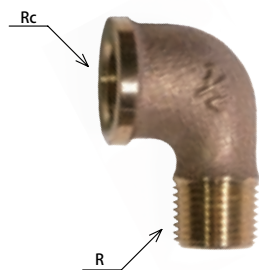
## BC 45°エルボ (メッキ付) SY-401L45C



サイズ
13 (45°)
20 (45°)
25 (45°)

◆材質 青銅製クロームメッキ

## BC ストリートエルボ SY-401LB



サイズ
13
20
25

◆材質 青銅製

## BC ストリートエルボ (メッキ付) SY-401LBC



サイズ
13
20
25

◆材質 青銅製クロームメッキ

## BC ソケット SY-402S



サイズ
10
13
20
25
30
40
50
13 × 10
20 × 13
25 × 13
25 × 20

◆材質 青銅製

## BC ソケット (メッキ付) SY-402SC

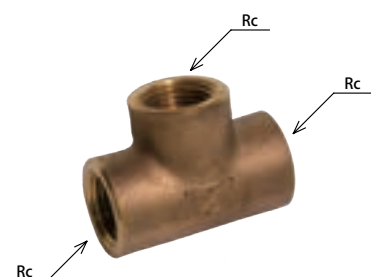


サイズ
10
13
20
25
30
40
50
13 × 10
20 × 13
25 × 13
25 × 20

◆材質 青銅製クロームメッキ

継手

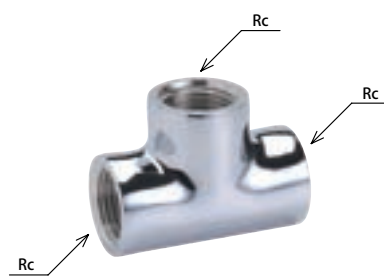
## BC チーズ SY-403T



サイズ
10
13
20
25
30
40
50
13 × 10
20 × 13
25 × 13
25 × 20

◆材質 青銅製

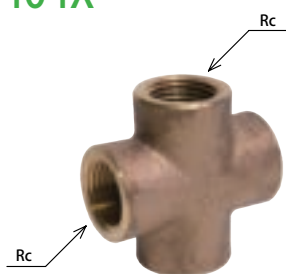
## BC チーズ (メッキ付) SY-403TC



サイズ
10
13
20
25
30
40
50
13 × 10
20 × 13
25 × 13
25 × 20

◆材質 青銅製クロームメッキ

## BC クロス SY-404X



サイズ
13
20

◆材質 青銅製

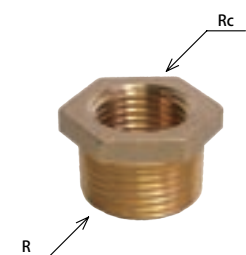
## BC クロス (メッキ付) SY-404XC



サイズ
13
20

◆材質 青銅製クロームメッキ

## BC ブッシング SY-405B



サイズ	サイズ
13 × 8	40 × 13
13 × 10	40 × 20
20 × 8	40 × 25
20 × 10	40 × 30
20 × 13	50 × 13
25 × 8	50 × 20
25 × 10	50 × 25
25 × 13	50 × 30
25 × 20	50 × 40
30 × 13	
30 × 20	
30 × 25	

◆材質 青銅製  
◆コア対応

## BC ブッシング (メッキ付) SY-405BC



サイズ
20 × 13
25 × 13
25 × 20

◆材質 青銅製クロームメッキ  
◆コア対応外です。

## BC ユニオン SY-406Y



サイズ
13
20
25

◆材質 青銅製  
◆パッキン付

## BC ユニオン (メッキ付) SY-406YC



サイズ
13
20
25

◆材質 青銅製クロームメッキ  
◆パッキン付

R: 管用テーパーパーおねじ Rc: 管用テーパーパーめねじ Rp: 管用平行めねじ G: 管用平行ねじ PJ: 給水栓ねじ

# 継手

## BC キャップ SY-408K



サイズ
13
20
25

◆材質 青銅製

## BC キャップ (メッキ付) SY-408KC



サイズ
13
20
25

◆材質 青銅製クロームメッキ

## BC プラグ SY-407P



サイズ
13
20
25

◆材質 青銅製

## BC プラグ (メッキ付) SY-407PC



サイズ
13
20
25

◆材質 青銅製クロームメッキ

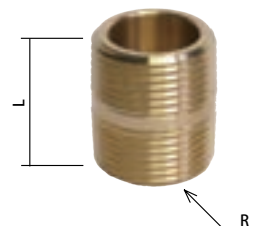
## BS プラグ (メッキ付) SY-485C



サイズ
13

◆材質 黄銅製クロームメッキ

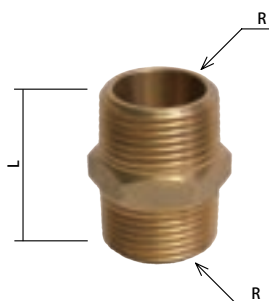
## BC 丸ニップル SY-422M



サイズ	L
8	28
10	30
13	34
20	37
25	41
30	46
40	53
50	57

◆材質 青銅製  
◆コア対応

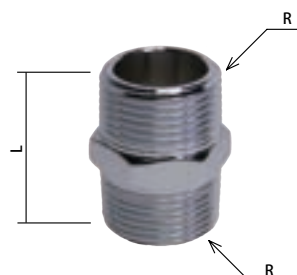
## BC 角ニップル SY-422K



サイズ	L
10	30
13	34
20	37
25	41
30	46
40	58
50	57
20 × 13	35

◆材質 青銅製  
◆コア対応

## BC 角ニップル (メッキ付) SY-422KC



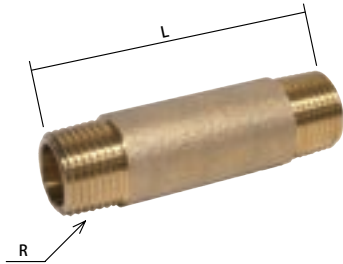
サイズ	L
10	30
13	34
20	37
25	41
30	46
40	58
50	66
20 × 13	35

◆材質 青銅製クロームメッキ  
◆コア対応

継手

## BC 長ニップル

### SY-422L



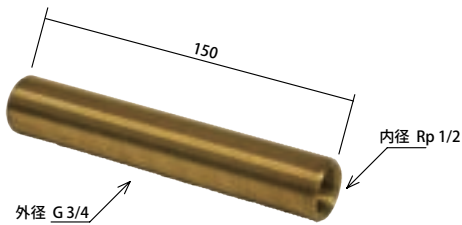
サイズ(×L)	サイズ(×L)	サイズ(×L)	サイズ(×L)	サイズ(×L)
10 × 50	13 × 50	20 × 50	25 × 50	30 × 75
10 × 75	13 × 75	20 × 75	25 × 75	30 × 100
10 × 100	13 × 100	20 × 100	25 × 100	30 × 150
	13 × 125	20 × 150	25 × 150	
	13 × 150	20 × 200	25 × 200	
	13 × 200			

サイズ(×L)	サイズ(×L)
40 × 75	50 × 75
40 × 100	50 × 100
40 × 150	50 × 150

- ◆材質 青銅製
- ◆コア対応
- ◆メッキ付加工できます。(13・20・25のサイズのみ)
- ◆その他のサイズはお問い合わせください。

## BC 全ネジ内外ニップル

### SY-422E

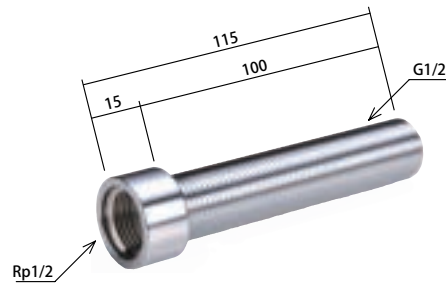


サイズ
20(外) × 13(内)

- ◆材質 青銅製
- ◆切断して使用できます。

## BC 継足ソケット (メッキ付)

### SY-432C

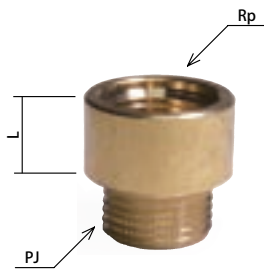


サイズ
13 × 115

- ◆材質 青銅製クロームメッキ
- ◆穴は六角穴
- ◆生産終了品の為、在庫限りとなります。

## BS 持出ソケット

### SY-425MS



サイズ(×L)
13 × 10
13 × 15 (1倍)
13 × 20
13 × 22 (1.5倍)
13 × 25
13 × 30 (2倍)
13 × 40
13 × 50

- ◆材質 黄銅製
- ◆穴は六角穴

## BS 角ニップル

### SY-482K



サイズ
13
20
20 × 13

- ◆材質 黄銅製

## BS 角ニップル (メッキ付)

### SY-482KC



サイズ
13
20
20 × 13

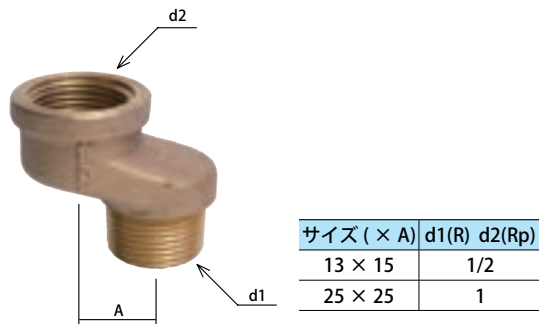
- ◆材質 黄銅製クロームメッキ

R: 管用テーパーパーねじ Rc: 管用テーパーパーめねじ Rp: 管用平行めねじ G: 管用平行ねじ PJ: 給水栓ねじ

# 継手

## BC 偏芯持出ソケット

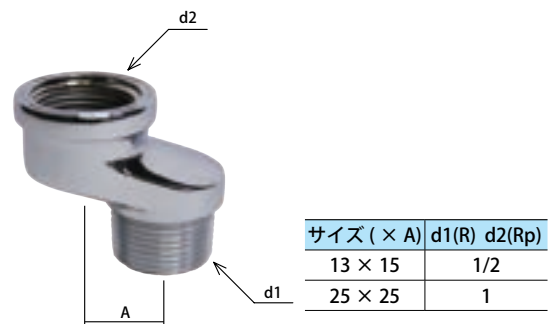
### SY-425MR



◆材質 青銅製

## BC 偏芯持出ソケット (メッキ付)

### SY-425MRC



◆材質 青銅製クロームメッキ

## BC 座付 水栓エルボ (メッキ付)

### SY-443ZL



◆材質 青銅製クロームメッキ  
◆屋外の水栓設置用立上り管の先端に取り付けます。

## BC 座付 L型ソケット (メッキ付)

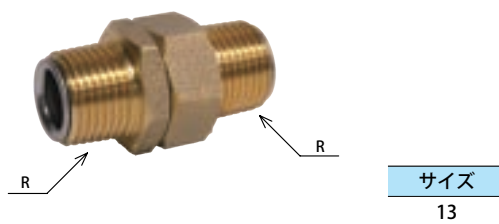
### SY-443ZS



◆材質 青銅製クロームメッキ  
◆壁面等に取り付けて、塩ビパイプやフレキパイプで配管

## BC 回転継手

### SY-431



◆材質 青銅製

#### 回転継手の特徴

オスネジ部分が回転しますので、共回りがなく、捻れ現象がありません。  
その為、狭い場所での配管・位置調整が楽にでき、施工のスピード化が図れます。  
耐圧 3Mpa(30kgf/cm<sup>2</sup>) 以上です。



## 給水栓プラグ

### SY-462

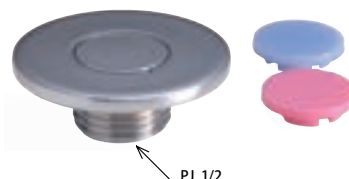


サイズ	d
13	PJ1/2
20	R3/4
25	R1

◆材質 黄銅製クロームメッキ

## 給水栓プラグ 平型

### SY-462F

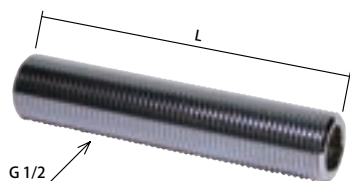


サイズ
13

◆材質 黄銅製クロームメッキ

## BS 全ネジニップル

### SY-483C



サイズ (× L)
13 × 100
13 × 150

◆材質 黄銅製クロームメッキ

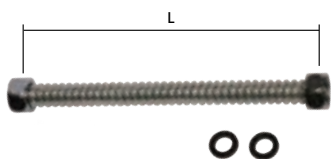


継手

# フレキ

## フレキチューブ

### SY-3FT



サイズ(×L)	サイズ(×L)	サイズ(×L)	サイズ(×L)
13 × 100	13 × 600	20 × 100	25 × 300
13 × 150	13 × 700	20 × 150	25 × 500
13 × 200	13 × 800	20 × 200	25 × 700
13 × 250	13 × 900	20 × 250	
13 × 300	13 × 1000	20 × 300	
13 × 350	13 × 1100	20 × 350	
13 × 400	13 × 1200	20 × 400	
13 × 450	13 × 1500	20 × 500	
13 × 500		20 × 600	
		20 × 700	

- ◆材質 本体：ステンレス  
パッキン：13・20はEPDM 25はNR
- ◆パッキン付
- ◆他のサイズもご用意できます。

## 巻きフレキ

### SY-3MFT



サイズ  
13 × 10m

- ◆材質 ステンレス

## 袋ナット(フレキ用)

### SY-NT3



サイズ	ネジ
13	G 1/2
20	G 3/4
25	G 1

- ◆材質 黄銅製クロームメッキ

## フレキ用ゴムパッキン

### SY-PK3



サイズ
13
20
25

- ◆材質 耐熱(EP)パッキン

## フレキ用ノンアスパッキン

### SY-PK3N



サイズ
13
20
25

- ◆材質 ノンアスベスト

## キャップナット

### SY-327



サイズ
13
20

- ◆材質 黄銅製クロームメッキ
- ◆パッキン付

## 給湯器用ニップル

### SY-328



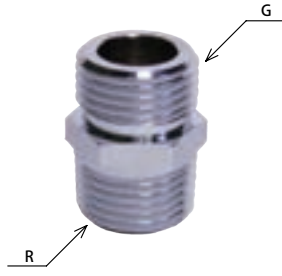
サイズ
20 × 13

- ◆材質 黄銅製クロームメッキ
- ◆給湯器とフレキを継ぎます。
- ◆パッキン付

フレキ

# フレキ用継手

## 片平行 フレキニップル SY-301



サイズ
13
20
25
20R × 13G

◆材質 黄銅製クロームメッキ

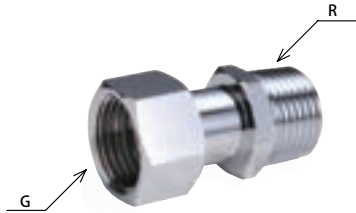
## 両平行 フレキニップル SY-302



サイズ
13
20
20 × 13

◆材質 黄銅製クロームメッキ  
◆フレキとフレキを継ぐのに最適

## 片ナットアダプター SY-311



サイズ
13
20
13 ロング
20R × 13G

◆材質 黄銅製クロームメッキ  
◆ナットが回転します。  
◆パッキン付

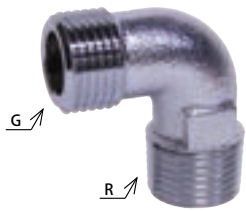
## 両ナットアダプター SY-312



サイズ
13
20
20 × 13

◆材質 黄銅製クロームメッキ  
◆ナットが回転します。  
◆パッキン付

## フレキ エルボ SY-315



サイズ
13
20
20 × 13

◆材質 青銅製クロームメッキ  
◆20 × 13 は 13 がフレキチューブ用です。

## 片ナット付 フレキエルボ SY-316



サイズ
13

◆材質 青銅製クロームメッキ  
(ナットは黄銅)  
◆ナットが回転します。  
◆パッキン付

## フレキチース SY-325



サイズ
13

◆材質 青銅製クロームメッキ

## 片ナット フレキチース SY-326



サイズ
13

◆材質 青銅製クロームメッキ  
(ナットは黄銅)  
◆ナットが回転します。  
◆パッキン付

R: 管用テーパーパーおねじ Rc: 管用テーパーパーめねじ Rp: 管用平行めねじ G: 管用平行ねじ PJ: 給水栓ねじ

フレキ用継手

# 防虫目皿

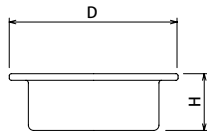
ご注意：塩害の強い地域や、塩素ガス・腐食性ガスの発生する所では錆が発生する事があります。

## 兼用 ステンレス防虫目皿（ツメ式）

### SY-213T



サイズ	D	H
30	45	23
65	80	24
100	118	25
125	150	36
200	219	37
250	272	39.5

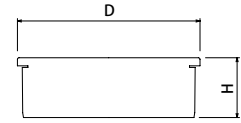


- ◆材質 本体・アミ：ステンレス
- ◆アミ 20 メッシュ
- ◆ビニール管の内径に合わせて側面のツメを立ててご利用ください。
- ◆VP・VU管兼用

◆生産終了品の為、在庫限りとなります。

## 兼用 防虫目皿（接着式）

### SY-214



サイズ	D	H
40	48	27
50	59	30
65	76	30
75	88	35
100	113	37
150	167	31

- ◆材質 本体：40~100 樹脂製クロームメッキ  
150 黄銅製クロームメッキ  
アミ：ステンレス
- ◆アミ 16 メッシュ
- ◆VP・VU管兼用
- ◆40~100 は接合部が樹脂製です。
- ◆150 はデタッチ式になります。

## VP 管用 防虫目皿

### SY-214VP

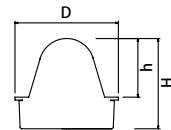
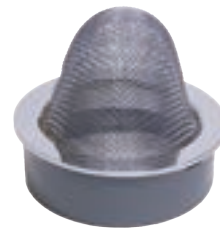


サイズ
20
25

- ◆材質 本体：黄銅製クロームメッキ  
アミ：ステンレス
- ◆アミ 16 メッシュ

## 兼用 山型防虫目皿

### SY-215Y



サイズ	D	H	h
40	50	49.5	25
50	60	53.5	28
65	78	70.5	43
75	90	78.5	51
100	115	92	64
125	140	109	78
150	164	113	81

- ◆材質 本体：黄銅製クロームメッキ  
アミ：ステンレス
- ◆アミ 16 メッシュ
- ◆VP・VU管兼用

## 内ネジ防虫目皿

### SY-214E



サイズ	d
20	G 3/4
25	G1
30	G1 1/4
40	G1 1/2
50	G2
65	G2 1/2
75	G3
100	G4
125	G5
150	G6
200	G8

- ◆材質 本体：黄銅製クロームメッキ  
アミ：ステンレス
- ◆アミ 16 メッシュ

## 外ネジ防虫目皿

### SY-214N



サイズ	d
20	G 3/4
25	G1
30	G1 1/4
40	G1 1/2
50	G2
65	G2 1/2
75	G3
100	G4
125	G5
150	G6
200	G8

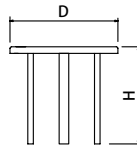
- ◆材質 本体：黄銅製クロームメッキ  
アミ：ステンレス
- ◆アミ 16 メッシュ

# ギャラリー

ご注意：塩害の強い地域や、塩素ガス・腐食性ガスの発生する所では錆が発生する事があります。

## ギャラリー

### SY-226

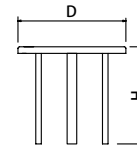


サイズ	D	H
40	62	81
50	78	81
65	90	81
75	96	81
125	177	134
150	202	134

◆材質 ステンレス  
◆ 生産終了品の為、在庫限りとなります。

## 穴ナシギャラリー

### SY-226AN

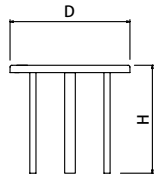


サイズ	D	H
40	61	43
50	75	52
65	90	72
75	96	59
100	126	80
125	180	112
150	200	132

◆材質 40～65 は黄銅製クロームメッキ  
 75～150 はステンレス

## 丸穴ギャラリー

### SY-226A

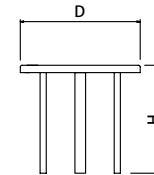


サイズ	D	H
40	61	48
50	74	52
65	89	53
75	96	53
100	126	55

◆材質 ステンレス

## 防虫ギャラリー

### SY-226M



サイズ	D	H
40	61	48
50	73	50
65	89	62
75	96	63
100	126	60

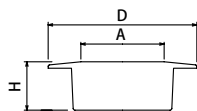
◆材質 本体・アミ ステンレス  
 ◆アミ 16メッシュ  
 (50・65のサイズは14メッシュ)

ギャラリー

# 掃除口

## 兼用 ツバ広掃除口 ( 接着式 )

### SY-252WF

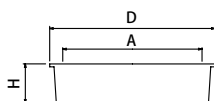


サイズ	D	A	H
40	75	37	26
50	85	47	26
65	105	63	28
75	115	73	28
100	145	96	29
125	175	121	31
150	200	137	31
200	257	189	38

- ◆材質 黄銅製クロームメッキ  
合成樹脂
- ◆VP・VU管兼用
- ◆接着式は接合部が樹脂製です。
- ◆200は接着式ではありません。

## 兼用 掃除口

### SY-252



サイズ	D	A	H
40	48	37	24
50	60	47	25
65	76	63	27
75	89	73	27
100	114	96	27
125	142	121	31
150	167	137	32
200	216	187	34

- ◆材質 黄銅製クロームメッキ
- ◆VP・VU管兼用

## VP 管用掃除口

### SY-252VP

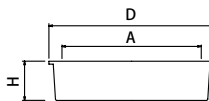


サイズ
25
30

- ◆材質 黄銅製クロームメッキ

## 兼用 ワンタッチ掃除口

### SY-252T

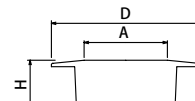


サイズ	D	A	H
40	50	38	28
50	62	56	28
65	78	68	28
75	91	83	29
100	116	107	29
125	150	138	34
150	176	162	40

- ◆材質 本体：黄銅製クロームメッキ  
フタ：ステンレス
- ◆VP・VU管兼用

## 兼用 ワンタッチツバ広掃除口

### SY-252TF



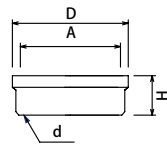
サイズ	D	A	H
40	65	51	28
50	85	56	28
65	105	68	28
75	115	83	29
100	145	107	29
125	175	130	32
150	200	150	36

- ◆材質 本体：黄銅製クロームメッキ  
フタ：ステンレス
- ◆VP・VU管兼用

掃除口

## 内ネジ掃除口

### SY-252E

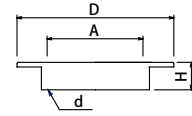


サイズ	D	A	d	H
25	38	29	G1	16
30	48	42	G1 1/4	26
40	58	48	G1 1/2	21
50	68	59	G2	22
65	84	73	G2 1/2	24
75	94	86	G3	20
100	119	110	G4	22
125	148	140	G5	24

◆材質 黄銅製クロームメッキ

## 内ネジツバ広掃除口

### SY-252EF

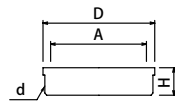


サイズ	D	A	d	H
40	79	48	G1 1/2	22
50	100	59	G2	19
65	115	74	G2 1/2	21
75	127	89	G3	29
100	157	110	G4	22

◆材質 黄銅製クロームメッキ

## 外ネジ掃除口

### SY-252N

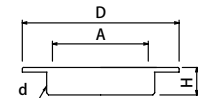


サイズ	D	A	d	H
30	44	36	G1 1/4	15
40	49	41	G1 1/2	15
50	61	54	G2	16
65	76	68	G2 1/2	16
75	90	79	G3	16
100	114	104	G4	18
125	146	134	G5	29

◆材質 黄銅製クロームメッキ

## 外ネジツバ広掃除口

### SY-252NF



サイズ	D	A	d	H
40	77	43	G1 1/2	19
50	90	53	G2	20
65	105	69	G2 1/2	22
75	116	81	G3	24
100	148	104	G4	22

◆材質 黄銅製クロームメッキ

## 締付工具

### SY-K252



◆掃除口のふた開閉・ユニット類の締め付け・目皿巢の取り外しにも使用できます。

## VU用リング

### SY-252VWR



#### サイズ

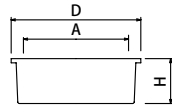
40  
50  
65  
75  
100  
125  
150  
200

◆材質 ABS  
◆色：グレー

# 目皿

## 兼用目皿

### SY-23



サイズ	D	A	H
25	34	23.5	13
30	41	29	14

※ 25・30はVP管用のみです。

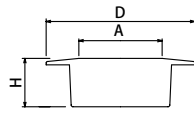
サイズ	D	A	H
40	50	37	24
50	62	47	25.5
65	78	53	27.5
75	91	73	28
100	116	96	28
125	146	123	31
150	166	140	31
200	216	194	35



- ◆材質 黄銅製クロームメッキ
- ◆VP・VU管兼用
- ◆40～100は接着式です。

## ツバ広 兼用目皿

### SY-23F



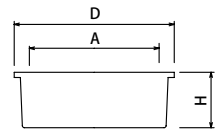
サイズ	D	A	H
40	75	37	26
50	85	47	26
65	105	63	26
75	115	73	26
100	145	96	26
125	175	121	32
150	200	137	33

- ◆材質 黄銅製クロームメッキ
- ◆VP・VU管兼用



## ステンレス兼用目皿

### SY-23S



サイズ	D	A	H
40	50	38	26
65	76	64	25
125	140	124	30
150	165	143	29

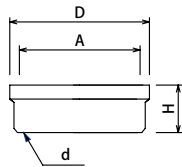
- ◆材質 ステンレス
- ◆VP・VU管兼用

◆生産終了品の為、在庫限りとなります。



## 内ネジ目皿

### SY-23E



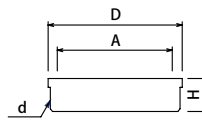
サイズ	D	A	d	H
25	38	29	G1	16
30	48	41	G1 1/4	18
40	55	47	G1 1/2	19
50	66	59	G2	19
65	81	73	G2 1/2	19
75	94	86	G3	20
100	119	110	G4	22
125	145	137	G5	28
150	171	162	G6	26
200	233	218	G8	47

- ◆材質 黄銅製クロームメッキ



## 外ネジ目皿

### SY-23N



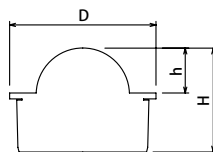
サイズ	D	A	d	H
25	36	29	G1	14
30	43	36	G1 1/4	15
40	49	41	G1 1/2	15
50	61	53	G2	16
65	77	69	G2 1/2	16
75	90	79	G3	17
100	114	104	G4	19
125	143	126	G5	25
150	167	149	G6	26
200	228	210	G8	38

- ◆材質 黄銅製クロームメッキ



## 山型兼用目皿

### SY-23Y



サイズ	D	H	h
40	50	39	14
50	62	44	19
65	78	50	25
75	91	50	25
100	116	50	25

- ◆材質 黄銅製クロームメッキ
- ◆VP・VU管兼用



## 目皿アミ

### SY-23M



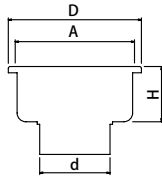
サイズ(外径)
68 Φ～115 Φ
120 Φ
122 Φ
123 Φ
125 Φ
130 Φ
135 Φ
140 Φ
145 Φ
150 Φ

- ◆材質 黄銅製クロームメッキ
- ◆68 Φ～115 Φは1mm刻みでご用意しています。
- ◆在庫限りのサイズもございますのでご注文の際は  
はお問合せ下さい。
- ◆83 Φ 101 Φ 102 Φ 108 Φ 109 Φ 111 Φは  
在庫が終了しました。

# 床トラップ・排水目皿

## 兼用 ステンレス床トラップ

### SY-20S



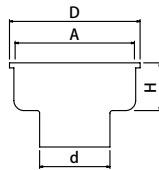
サイズ	D	A	d	H
75 × 40	86	75	45	32
100 × 50	107	95	56	44

- ◆材質 本体・目皿：ステンレス  
ワン：ABS  
ソケット：PP
- ◆VP・VU管兼用

◆生産終了品の為、在庫限りとなります。

## 鉛管用床トラップ

### SY-20LP



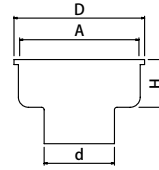
サイズ	D	A	d	H
75 × 40	85	74	45	32
100 × 50	104	95	56	37
150 × 75	152	140	83	60

- ◆材質 本体・目皿・ワン：黄銅製クロームメッキ  
(75のみワンはABS)

◆生産終了品の為、在庫限りとなります。

## 鉄管用床トラップ

### SY-20G



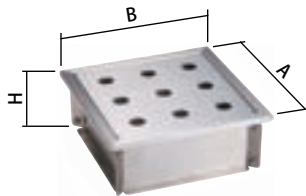
サイズ	D	A	d	H
50 × 25	57	49	G1	32
75 × 40	85	73	G1 1/2	32
100 × 50	104	95	G2	38
200 × 100	216	200	G4	90

- ◆材質 本体・目皿・ワン：黄銅製クロームメッキ  
(75のみワンはABS)

◆生産終了品の為、在庫限りとなります。

## 角型排水目皿

### SY-27K



サイズ (A × B × H)
146 × 146 × 56
196 × 196 × 56

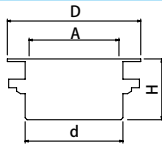
- ◆材質 ステンレス
- ◆トラップ・底板はついていません。

◆生産終了品の為、在庫限りとなります。

# アミ栓・共栓

## アミ栓

### SY-22

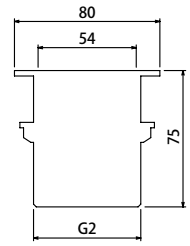


サイズ	D	A	d	H
25	43	29	G1	36
30	59	35	G1 $\frac{1}{4}$	34
40	67	42	G1 $\frac{1}{2}$	44
50	78	51	G2	48
65	101	68	G2 $\frac{1}{2}$	46
75	114	81	G3	54
100	140	103	G4	67

◆材質 黄銅製クロームメッキ  
 生産終了品の為、在庫限りとなります。

## 胴長アミ栓

### SY-22L

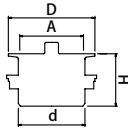


サイズ  
50

◆材質 黄銅製クロームメッキ  
 生産終了品の為、在庫限りとなります。

## 金フタ共栓

### SY-21

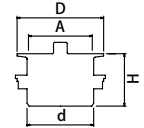


サイズ	D	A	d	H
30	58	37	G1 $\frac{1}{4}$	39
40	64	42	G1 $\frac{1}{2}$	35
50	76.5	56	G2	46
65	101	68	G2 $\frac{1}{2}$	45
75	114	80.5	G3	54
100	140	100	G4	67

◆材質 黄銅製クロームメッキ  
 ◆金フタは構造上、完全に水漏れを防ぐ事はできません。  
 生産終了品の為、在庫限りとなります。

## ゴムフタ共栓

### SY-21G

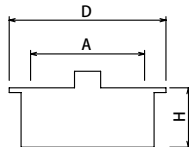


サイズ	D	A	d	H
25	43.5	30	G1	36
30	58	38	G1 $\frac{1}{4}$	39
40	64	43.5	G1 $\frac{1}{2}$	35
50	76.5	57	G2	40
65	101	71	G2 $\frac{1}{2}$	45
75	114	81	G3	54
100	140	100	G4	67

◆材質 本体：黄銅製クロームメッキ  
 ゴム栓：合成ゴム  
 生産終了品の為、在庫限りとなります。

## 兼用金フタ共栓

### SY-21K

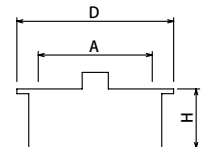


サイズ	D	A	H
40	53	37	25
50	66	48	25

◆材質 黄銅製クロームメッキ  
 ◆金フタは構造上、完全に水漏れを防ぐ事はできません。  
 ◆VP・VU管兼用  
 生産終了品の為、在庫限りとなります。

## 兼用ゴムフタ共栓

### SY-21KG

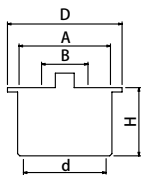


サイズ	D	A	H
40	53	37	25
50	66	48	25

◆材質 黄銅製クロームメッキ  
 ゴム栓：NR  
 ◆VP・VU管兼用  
 生産終了品の為、在庫限りとなります。

## 金フタダブル共栓

### SY-21W



サイズ	D	A	B	d	H
40	65	49	31	G1 $\frac{1}{2}$	43
50	79	63	32	G2	47
65	97	78	32	G2 $\frac{1}{2}$	52
75	111	91	32	G3	55
100	135	116	64	G4	65

◆材質 黄銅製クロームメッキ  
 ◆金フタは構造上、完全に水漏れを防ぐ事はできません。  
 生産終了品の為、在庫限りとなります。

## アミ栓・共栓用 パッキン

### SY-PK21



サイズ
25
30
40
50
65
75

◆材質 NBR  
 生産終了品の為、在庫限りとなります。

# ゴム栓・玉クサリ・バス用金具

## ゴム栓

### SY-121

特注  
できます



サイズ (A × B × 高さ H)	サイズ (A × B × 高さ H)
28 × 25 × 12	45 × 40 × 14
30 × 27 × 12	50 × 45 × 15
35 × 30 × 11	57 × 51 × 14
40 × 35 × 14	73 × 64 × 20
44 × 40 × 13	

ゴム栓 加工承ります  
特注寸法・Wゴム栓 etc ご相談ください

- ◆材質 NR・SBR
- ◆その他のサイズはお問合わせください。
- ◆生産終了品の為、在庫限りとなります。

## 玉クサリ

### SY-122A



サイズ (Φ × L)
3mm Φ × 1000
4.5mm Φ × 1000

- ◆材質 3mm：黄銅製クロームメッキ
- 4.5mm：ステンレス
- ◆両端にカップリング付です。
- ◆ご希望の長さにカットして納品できます。

## マンテルクサリ

### SY-123



サイズ
1000L

- ◆材質 ステンレス
- ◆ご希望の長さにカットして納品できます。

## ナット式ヒートン金具

### SY-122F1



- ◆材質 本体：黄銅製クロームメッキ
- リング：ステンレス

## 木ネジヒートン金具

### SY-122F



- ◆材質 頭部：黄銅製クロームメッキ
- リング・ビス：ステンレス

## カップリング

### SY-122F3



- | サイズ      |
|----------|
| 3mm Φ用   |
| 4.5mm Φ用 |
- ◆材質 黄銅製クロームメッキ

## コネクター

### SY-122F4



- | サイズ      |
|----------|
| 3mm Φ用   |
| 4.5mm Φ用 |
- ◆材質 黄銅製クロームメッキ

## Wリング

### SY-122FW



- ◆材質 ステンレス

## バス用穴埋金具 (内締式)

### SY-282E



- ◆主材質 ステンレス
- ◆浴槽の不要になった穴をふさぐ金具です。浴槽の内側より取り付けできます。

## バス用穴埋金具 (外締式)

### SY-282N



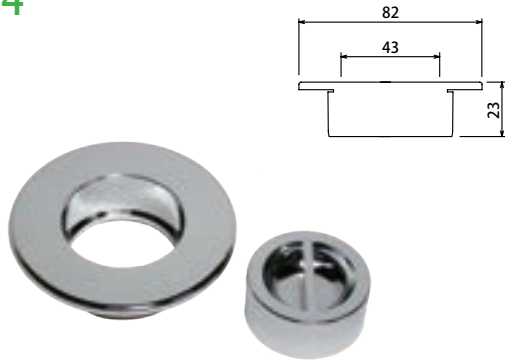
- ◆主材質 黄銅製クロームメッキ
- ◆浴槽の不要になった穴をふさぐ金具です。

ゴム栓・玉クサリ・バス用金具

# 洗濯機用部品・タオル掛

## 洗濯機用排水共栓

SY-64



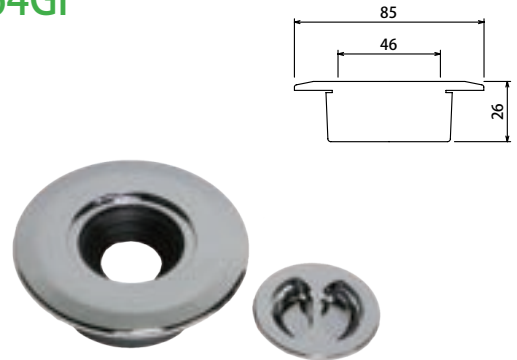
サイズ

50

- ◆材質 樹脂製クロームメッキ
- ◆VP・VU 兼用

## 洗濯機用排水共栓 (ゴムホルダー付)

SY-64GF



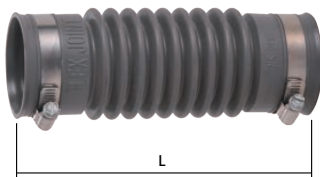
サイズ

50

- ◆材質 樹脂製クロームメッキ
- ◆VP・VU 兼用

## フレキシジョイント (パン用)

SY-64FJ



サイズ (L)

200

250

300

部品

ステンレスバンド金具のみ

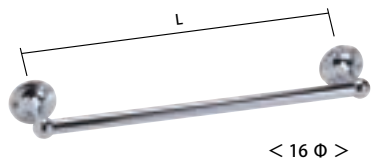


<ステンレスバンド金具>

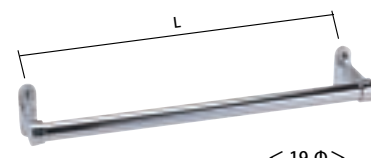
- ◆洗濯機パン用横引きトラップと排水管をつなぐフレキシジョイント。
- ◆VP・VU50 Φ用
- ◆ステンレスバンドによる締め込み接続。(塩ビ用接着剤にても接着可能)
- ◆材質 軟質塩ビ製

## タオル掛

SY-88



< 16 Φ >



< 19 Φ >

サイズ  
(管径Φ×L)

16 × 300

16 × 450

16 × 600

16 × 900

19 × 300

19 × 450

19 × 600

19 × 900

- ◆主材質 黄銅製クロームメッキ
- ◆タオル玉2コ・ビス付
- ◆ご希望の長さで納品できます。

## タオル玉

SY-88M



< 16 Φ用 >



< 19 Φ用 >

サイズ

16 Φ用

19 Φ用

- ◆材質 16：ZDCクロームメッキ
- 19：黄銅製クロームメッキ
- ◆タオル玉2コ・ビス付のセット



# ワン座

## ワン座

### SY-6Z

特注  
できます



- ◆材質 黄銅製クロームメッキ  
☆印はステンレス製  
◎印は銅製クロームメッキ
- ◆※は標準高さです。
- ◆\*印はツメ付タイプ

#### [13 給水管用]

サイズ(×高さH)	W	A
※*☆20.5 × 15	60	22
*☆20.5 × 20	60	
*☆20.5 × 25	60	
*☆20.5 × 30	60	
*☆20.5 × 35	60	
*☆20.5 × 40	60	
*☆20.5 × 45	60	
*☆20.5 × 50	60	
◎20.5 × 60	60	
◎20.5 × 70	60	
◎20.5 × 80	60	
◎20.5 × 90	60	
◎20.5 × 100	60	
◎20.5 × 120	70	

#### [20 給水管用]

サイズ(×高さH)	W	A
※* 27 × 15	57	27.5
* 27 × 30	72	
* 27 × 50	72	

#### [25 FV 給水管用]

サイズ(×高さH)	W	A
※* 32.5 × 15	57	33
* 32.5 × 20	72	
* 32.5 × 25	72	
* 32.5 × 30	72	
* 32.5 × 35	72	
* 32.5 × 40	72	
* 32.5 × 50	72	
* 32.5 × 60	72	
* 32.5 × 70	72	
◎32.5 × 80	72	
◎32.5 × 90	72	
◎32.5 × 100	72	

#### [25 洗浄管用]

サイズ(×高さH)	W	A
※* 25 × 15	57	26
*☆ 25 × 20	60	
*☆ 25 × 25	60	
*☆ 25 × 30	60	
*☆ 25 × 35	60	
*☆ 25 × 40	60	
*☆ 25 × 50	60	
◎ 25 × 60	60	
◎ 25 × 70	60	
◎ 25 × 80	60	
◎ 25 × 90	60	
◎ 25 × 100	60	

#### [32 洗浄管用]

サイズ(×高さH)	W	A
※* 32 × 15	57	32.7
* 32 × 20	72	
* 32 × 25	72	
* 32 × 30	72	
* 32 × 35	72	
* 32 × 40	72	
* 32 × 50	72	
* 32 × 60	72	
* 32 × 70	72	
◎ 32 × 80	72	
◎ 32 × 90	72	
◎ 32 × 100	72	

#### [38 洗浄管用]

サイズ(×高さH)	W	A
※* 38 × 15	72	38.5
* 38 × 20	72	
* 38 × 25	72	
* 38 × 30	72	
* 38 × 40	72	
* 38 × 50	72	
◎38 × 60	72	
◎38 × 70	72	
◎38 × 80	72	
◎38 × 90	72	
◎38 × 100	75	

#### [50 洗浄管用]

サイズ(×高さH)	W	A
◎ 50 × 20	90	51
◎ 50 × 50	100	

ワン座

## 巾広ワン座

### SY-6ZW

特注  
できます



- ◆材質 黄銅製クロームメッキ  
◎印は銅製クロームメッキ
- ◆\*印はツメ付タイプ

#### [13 給水管用]

サイズ(W×高さH)	A
* 20.5 × 80 × 15	22
* 20.5 × 80 × 30	
20.5 × 90 × 15	
△◎20.5 × 90 × 20	
◎20.5 × 90 × 30	
◎20.5 × 90 × 50	
20.5 × 100 × 15	
△◎20.5 × 100 × 20	
◎20.5 × 120 × 20	

#### [20 給水管用]

サイズ(W×高さH)	A
27 × 80 × 15	27.5
△* 27 × 80 × 20	
* 27 × 80 × 30	
◎ 27 × 90 × 20	
◎ 27 × 90 × 30	
◎ 27 × 90 × 50	
◎ 27 × 100 × 20	

#### [25 FV 給水管用]

サイズ(W×高さH)	A
* 32.5 × 80 × 15	33
* 32.5 × 80 × 30	
* 32.5 × 90 × 15	
* 32.5 × 90 × 30	
◎ 32.5 × 90 × 50	
◎ 32.5 × 100 × 15	
◎ 32.5 × 120 × 20	

#### [25 洗浄管用]

サイズ(W×高さH)	A
* 25 × 80 × 15	26
* 25 × 80 × 30	
* 25 × 90 × 15	
* 25 × 90 × 30	
◎ 25 × 90 × 50	
◎ 25 × 100 × 15	
◎ 25 × 120 × 20	

#### [32 洗浄管用]

サイズ(W×高さH)	A
* 32 × 80 × 15	32.7
* 32 × 80 × 30	
* 32 × 90 × 15	
* 32 × 90 × 30	
◎ 32 × 90 × 50	
◎ 32 × 100 × 15	
◎ 32 × 120 × 20	

#### [38 洗浄管用]

サイズ(W×高さH)	A
38 × 80 × 15	38.5
△* 38 × 80 × 20	
◎ 38 × 80 × 30	
* 38 × 90 × 15	
◎ 38 × 90 × 30	
◎ 38 × 90 × 50	
38 × 100 × 15	
38 × 120 × 20	

◆終 △のサイズは生産終了品の為、在庫限りとなります。

## ツバ無給水座金

### SY-32Z

特注  
できます



◆材質 黄銅製クロームメッキ  
◎印は銅製クロームメッキ

△のサイズは生産終了品の為、在庫限りとなります。

サイズ(×高さH)	W	A
13 × 3	49	22
13 × 5	49	
△ 13 × 7	46	
13 × 8	49	
13 × 10	50	
13 × 12	46	
13 × 15	50	
13 × 20	51	
13 × 25	53	
13 × 30	54	
13 × 35	46	
13 × 40	57	
◎ 13 × 50	59	
◎ 13 × 60	46	
◎ 13 × 70	46	
◎ 13 × 90	46	

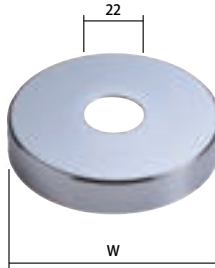
サイズ(×高さH)	W	A
△ 20 × 3	45	27
△ 20 × 5	45	
△ 20 × 7	50	
△ 20 × 60	45	

サイズ(×高さH)	W	A
△ 25 × 20	60	34

## 巾広給水座金

### SY-32ZW

特注  
できます



◆材質 黄銅製クロームメッキ

サイズ(W×高さH)	サイズ(W×高さH)	サイズ(W×高さH)
13 × 60 × 3	13 × 80 × 3	13 × 100 × 5
13 × 60 × 5	13 × 80 × 5	13 × 100 × 10
13 × 60 × 7	13 × 80 × 10	
13 × 60 × 10		
13 × 60 × 15		
13 × 60 × 20		
13 × 60 × 25		

## ツバ付給水座金

### SY-32ZF

特注  
できます



◆材質 黄銅製クロームメッキ  
☆印はステンレス製

△のサイズは生産終了品の為、在庫限りとなります。

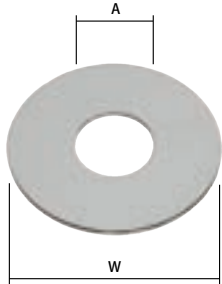
サイズ(×高さH)	W	A
☆ 13 × 3	54	22
☆ 13 × 6		
☆ 13 × 8		
☆ 13 × 10		
☆ 13 × 13		
☆ 13 × 16		
☆ 13 × 20		
△ 13 × 40	62	
△ 13 × 50		

# 座金

## 平プレート

### SY-32HP

特注  
できます



サイズ(×W)	A	備考
13 × 40	22	13 水栓用
13 × 45		
13 × 60		
13 × 80		
13 × 100		

サイズ(×W)	A	備考
20 × 60	27	20 水栓用
20 × 80		
◎20 × 100		

サイズ(×W)	A	備考
30 × 60	30	13 持出し用
30 × 80		
◎30 × 100		

サイズ(×W)	A	備考
35 × 60	35	20 持出し用
35 × 80		
35 × 100		

サイズ(×W)	A	備考
40 × 60	40	シングルレバー穴隠し用

サイズ(×W)	A	備考
◎ 5 × 30	5	—
33 × 100	33	—

- ◆材質 ステンレス製
- ◎は黄銅製クロームメッキ
- ◆今後、材質は黄銅製クロームメッキから順次、ステンレス製に変更していきます。
- ◆のりは付いていません。
- ◆板厚 1mm

## 穴ナシ平プレート

### SY-32HPN

特注  
できます



サイズ (W)
18.5
36
46
60
80
100

- ◆材質 ステンレス製
- ◆のりは付いていません。
- ◆板厚 1mm

## ネジ付送り座金

### SY-32NZ



サイズ (W × 高さ H)
◎ 13 × 46 × 10
13 × 48 × 15
13 × 48 × 20
13 × 48 × 25
13 × 48 × 30
13 × 48 × 35
13 × 48 × 40
13 × 48 × 50

- ◆材質 銅製クロームメッキ
- ◎印はステンレス

## 巾広ネジ付送り座金

### SY-32NZW



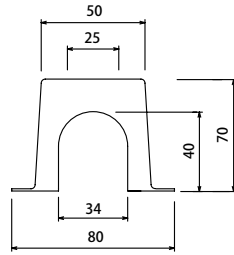
サイズ (W × 高さ H)
◎ 13 × 65 × 10
13 × 65 × 15
13 × 65 × 20
13 × 65 × 25
13 × 65 × 30

- ◆材質 銅製クロームメッキ
- ◎印は黄銅製クロームメッキ

# 座金

都営型水栓固定座 エルボ用

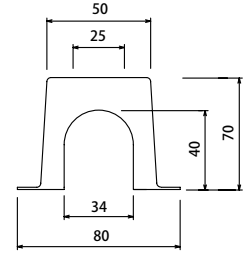
SY-35Z



◆材質 黄銅製クロームメッキ  
◆ビス付

都営型水栓固定座 チーズ用

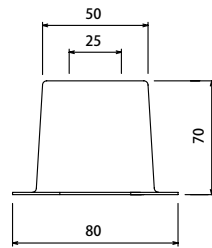
SY-35ZT



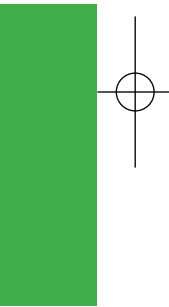
◆材質 黄銅製クロームメッキ  
◆ビス付

都営型水栓固定座 ソケット用

SY-35ZS



◆材質 黄銅製クロームメッキ  
◆ビス付



座  
金

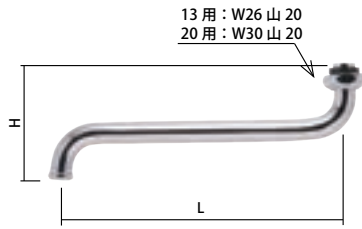
# 水栓スパウト

◎付属のナット・パッキン・泡沫金具・整流金具 を付けずに納品する事も可能です。

## 自在型スパウト (ナット・パッキン付)

### SY-30AR

特注  
できます



サイズ(×L)	H
13 × 120	80
13 × 170	80
13 × 200	84
※13 × 250	83
13 × 300	83
13 × 350	83
13 × 400	83
13 × 500	89

サイズ(×L)	H
20 × 170	89
20 × 240	93
20 × 300	90
20 × 400	83

◆材質 黄銅製クロームメッキ  
◆パイプ径: 13用は 15.88  
20用は 19.05  
◆T30AR型  
※13 × 250 は在庫が無くなり次第、  
13 × 240 に仕様変更します。

## 自在型スパウト (泡沫金具・ナット・パッキン付)

### SY-130AR

特注  
できます



サイズ(×L)	H
13 × 170	100
13 × 200	100
13 × 250	100
13 × 300	100
13 × 350	100
13 × 400	100
13 × 500	100

サイズ(×L)	H
20 × 170	100
20 × 240	100
20 × 300	100
20 × 400	95
20 × 500	90

◆材質 黄銅製クロームメッキ  
◆パイプ径: 13用は 15.88  
20用は 19.05  
◆T130AR型

## 横自在型スパウト (ナット・パッキン付)

### SY-31S

特注  
できます



サイズ(×L)	H
13 × 120	54
13 × 170	54
13 × 200	54
13 × 240	54
13 × 300	54
13 × 350	54
13 × 400	54
13 × 500	54

サイズ(×L)	H
20 × 170	57
※20 × 250	57
20 × 300	57
20 × 350	57
20 × 400	57
20 × 500	57

◆材質 黄銅製クロームメッキ  
◆パイプ径: 13用は 15.88  
20用は 19.05  
◆T31S型  
※20 × 250 は在庫が無くなり次第、  
20 × 240 に仕様変更します。

## 横自在型スパウト (泡沫金具・ナット・パッキン付)

### SY-131S

特注  
できます



サイズ(×L)	H
13 × 170	54
13 × 200	54
※13 × 250	54
13 × 300	54
13 × 350	54
13 × 400	54
13 × 500	54

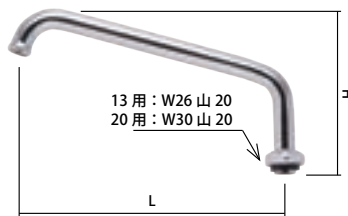
サイズ(×L)	H
20 × 170	57
※20 × 250	57
20 × 300	57
20 × 400	57
20 × 500	57

◆材質 黄銅製クロームメッキ  
◆パイプ径: 13用は 15.88  
20用は 19.05  
◆T131S型  
※13 × 250 は在庫が無くなり次第、  
13 × 240 に仕様変更します。  
※20 × 250 は在庫が無くなり次第、  
20 × 240 に仕様変更します。

## 立自在型スパウト (ナット・パッキン付)

### SY-36S

特注  
できます



サイズ(×L)	H
13 × 100	100
13 × 170	116
13 × 300	150
13 × 350	160
13 × 450	188
13 × 500	194

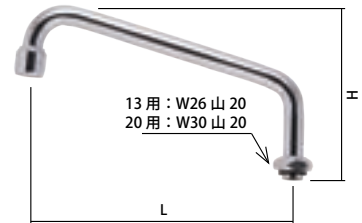
サイズ(×L)	H
20 × 250	134
20 × 300	152
20 × 350	164
20 × 400	182
20 × 500	203

◆材質 黄銅製クロームメッキ  
◆パイプ径: 13用は 15.88  
20用は 19.05  
◆T36S型  
◆生産終了品の為、  
在庫限りとなります。

## 立自在型スパウト (泡沫金具・ナット・パッキン付)

### SY-136S

特注  
できます



サイズ(×L)	H
13 × 100	97
13 × 170	110
13 × 220	127
13 × 350	162
13 × 450	180
13 × 500	200

サイズ(×L)	H
20 × 220	129
20 × 300	152
20 × 350	167
20 × 400	183
20 × 500	196

◆材質 黄銅製クロームメッキ  
◆パイプ径: 13用は 15.88  
20用は 19.05  
◆T136S型  
◆生産終了品の為、  
在庫限りとなります。

水栓  
スパウト

# 水栓スパウト

◎付属のナット・パッキン・泡沫金具・整流金具 を付けずに納品する事も可能です。

## 31BS 用スパウト (ナット・パッキン付)

### SY-31BS

特注  
できます



サイズ (× H × L)
13 × 205 × 250
13 × 205 × 300
20 × 205 × 205
20 × 205 × 300

◆材質 黄銅製クロームメッキ  
◆パイプ径: 13用は 15.88  
20用は 19.05

◆生産終了品の為、在庫限りとなります。

## 131BS 用スパウト (泡沫金具・ナット・パッキン付)

### SY-131BS

特注  
できます



サイズ (× H × L)
13 × 205 × 300
20 × 205 × 205
20 × 205 × 250
20 × 205 × 300

◆材質 黄銅製クロームメッキ  
◆パイプ径: 13用は 15.88  
20用は 19.05

◆生産終了品の為、在庫限りとなります。

## TK3S 用スパウト (整流金具・ナット・パッキン付)

### SY-3S

特注  
できます



サイズ (× L)	H
20 × 300	170
20 × 350	185
20 × 400	196
20 × 450	206
20 × 500	229

◆材質 黄銅製クロームメッキ  
◆パイプ径: 19.05  
◆泡沫金具でも納品できます。

◆生産終了品の為、在庫限りとなります。

## TK3S 用スパウト (ナット・パッキン付)

### SY-3SS

特注  
できます



サイズ (× L)	H
20 × 260	157
20 × 300	170

◆材質 黄銅製クロームメッキ  
◆パイプ径: 19.05

◆生産終了品の為、在庫限りとなります。

## TK15AS 用スパウト (泡沫金具・ナット・パッキン付)

### SY-15AS

特注  
できます



サイズ (× H × L)
13 × 90 × 250
13 × 90 × 300

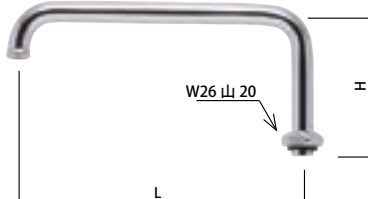
◆材質 黄銅製クロームメッキ  
◆パイプ径: 15.88

◆生産終了品の為、在庫限りとなります。

## T31S 型スパウト (ナット・パッキン付)

### SY-31SH

特注  
できます



サイズ (× H × L)
13 × 100 × 300

◆材質 黄銅製クロームメッキ  
◆パイプ径: 15.88

◆生産終了品の為、在庫限りとなります。

水栓  
スパウト

# 水栓スパウト

◎付属のナット・パッキン・泡沫金具・整流金具 を付けずに納品する事も可能です。

## スワン型スパウト (ナット・パッキン付)

### SY-31A

特注  
できます



サイズ (× H)	L
13 × 170	110
△ 13 × 250	
20 × 170	

- ◆材質 黄銅製クロームメッキ
- ◆パイプ径: 13用は 15.88  
20用は 19.05
- ◆T31A型
- ◆△のサイズは生産終了品の為、在庫限りとなります。

## スワン型スパウト (泡沫金具・ナット・パッキン付)

### SY-131A

特注  
できます



サイズ (× H)	L
13 × 170	105
13 × 300	

- ◆材質 黄銅製クロームメッキ
- ◆パイプ径: 15.88
- ◆T131A型
- ◆サイズ 20 もご用意できます。

## S型スパウト (泡沫金具・ナット・パッキン付)

### SY-30S

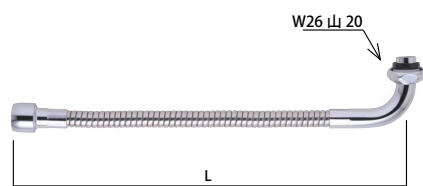


サイズ (× L)
13 × 165

- ◆材質 黄銅製クロームメッキ
- ◆パイプ径: 15.88

## フレキ自在型スパウト (泡沫金具・ナット・パッキン付)

### SY-130ARF

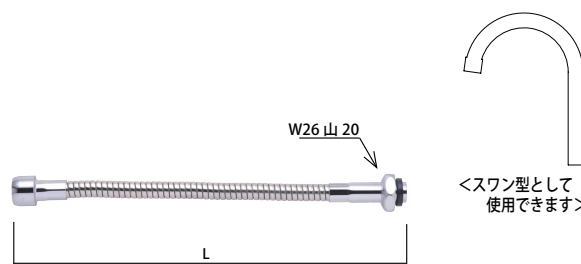


サイズ (× L)
13 × 250
13 × 310
13 × 410

- ◆材質 黄銅製クロームメッキ
- フレキシ部: 黄銅+ステンレス
- 内部ホース: 合成樹脂

## フレキシワン型スパウト (泡沫金具・ナット・パッキン付)

### SY-131AF



サイズ (× L)
13 × 310
13 × 410

- ◆材質 黄銅製クロームメッキ
- フレキシ部: 黄銅+ステンレス
- 内部ホース: 合成樹脂

水栓スパウト

# 水栓スパウト用部品

## スパウトアダプター (A)

SY-38ADA



- ◆材質 黄銅製クロームメッキ
  - ◆水栓パイプ取付径 17・19mm 用に 16mm 用パイプを付ける時に使用します。
- ◆終 生産終了品の為、在庫限りとなります。

## スパウトアダプター (B)

SY-38ADB



- ◆材質 黄銅製クロームメッキ
  - ◆MYM 社製 17.5mm の水栓に 径 16mm のパイプを取付けるアダプター。
- ◆終 生産終了品の為、在庫限りとなります。

## スパウト用 ナット

SY-NT30



サイズ	ネジ
13	W26 山 20
20	W30 山 20

- ◆材質 黄銅製クロームメッキ

## スパウト用 U型パッキン

SY-PKU30



サイズ
13
20

- ◆材質 NBR

## スパウト用 リング

SY-PKR30



サイズ
13
20

- ◆材質 POM

## 泡沫金具

SY-HK



- ◆材質 本体：黄銅製クロームメッキ  
泡沫金具部：POM

## 整流金具

SY-SK



- ◆材質 本体：黄銅製クロームメッキ  
アミ部：ステンレス
- ◆終 生産終了品の為、在庫限りとなります。

## 立水栓用 平パッキン

SY-PKH36

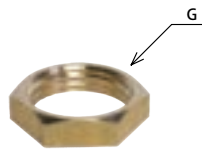


サイズ
13

- ◆材質 NR

## ロックナット

SY-RNT36

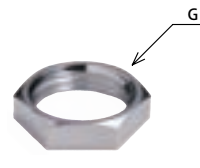


サイズ
13
20

- ◆材質 黄銅製

## ロックナット (メッキ付)

SY-RNT36C



サイズ
13
20

- ◆材質 黄銅製クロームメッキ

## 立水栓用 菊座

SY-KZ36



サイズ
13

- ◆材質 鉄ユニクロームメッキ

## カラービス

SY-4AC



サイズ
赤
青
シルバー

- ◆材質 黄銅製クロームメッキ
- ◆ネジ：W3/16 山 24
- ◆TOTO 製に適合します。

水栓スパウト用部品

# 袋ナット・パッキン

## 袋ナット

### SY-NT6



サイズ	ネジ
13	W 18 山 18
16	W 22 山 18
20	W 25 山 18
25	W 32 山 16
32	W 38 山 16
38	W 45 山 16

◆材質 黄銅製クロームメッキ

## 袋ナット (Gネジ)

### SY-NT6G



サイズ	ネジ
13	G 1/2
25	G1
32	G1 1/4
38	G1 1/2

◆材質 黄銅製クロームメッキ

## 袋ナット (U字管用)

### SY-NT6U



サイズ	ネジ
32	W 40 山 16

◆材質 黄銅製クロームメッキ  
◆25はSY-NT6をご使用ください。  
38はSY-NT6Gをご使用ください。

## 穴ナシ 袋ナット

### SY-NT6N



サイズ	ネジ
32	W38 山 16

◆材質 黄銅製クロームメッキ

## 袋ナット (小便スパット用)

### SY-NT61S



サイズ	ネジ
16	W24 山 16

◆材質 黄銅製クロームメッキ

## 袋ナット (フレキ用)

### SY-NT3



サイズ	ネジ
13	G 1/2
20	G 3/4
25	G 1

◆材質 黄銅製クロームメッキ

## ゴム パッキンセット

### SY-PK6B



< SY-PK6BP >  
< ゴムパッキン単品 >



< SY-PK6C >  
< スリップワッシャー >

サイズ
13
16
20

◆材質 パッキン：NBR  
◆単品でも納品できます。

## 厚ゴム パッキンセット

### SY-PK6A



< SY-PK6AP >  
< 厚ゴムパッキン単品 >



< SY-PK6C >  
< スリップワッシャー >

サイズ
13
16

◆材質 パッキン：NBR  
◆単品でも納品できます。

## 三角ゴム パッキンセット

### SY-PK6



< SY-PK6P >  
< 三角ゴムパッキン単品 >



< SY-PK6C >  
< スリップワッシャー >

サイズ
25
32
38

◆材質 パッキン：NBR  
スリップワッシャー 25・38：PP  
32・50：PE  
◆単品でも納品できます。

## Sモール平ゴム パッキン

### SY-PK6H



サイズ
25
32 (W38)
32G
32 (W40) (U字管用)
38

◆材質 NBR

## シート パッキン

### SY-PK6NA



サイズ
13
25
32
38

◆材質 ノンアスベスト

## 水栓山型パッキン

### SY-PKY4



サイズ
13

◆材質 NBR

## フレキ用ゴムパッキン

### SY-PK3



サイズ
13
20
25

◆材質 耐熱 (EP) パッキン

## フレキ用ノンアスパッキン

### SY-PK3N



サイズ
13
20
25

◆材質 ノンアスベスト

## 排水金具用 パッキン セット

### SY-PK1



サイズ
25
32

◆材質 パッキン：NBR  
スリップワッシャー：PE  
◆ 単品でも納品できます。

## 大便器スパット本体用 パッキンセット (T82C 用)

### SY-PK82C



サイズ
25
32

◆材質 パッキン：NBR  
スリップワッシャー：PE  
◆ 単品でも納品できます。

## アミ栓・共栓用 パッキン

### SY-PK21



サイズ
25
30
40
50
65
75

◆材質 NBR

◆ 生産終了品の為、在庫限りとなります。

## 雨マス シールパッキン

### SY-PKM



サイズ
40
50
65
75
100
125
150

◆材質 EPDM

◆雨マスとパイプの接続に使用します。  
◆どのメーカーのマスにも使用できます。

パ  
ッ  
キ  
ン

# 参考資料

## ◎ 金属

材料記号	名称
AxxxP	アルミニウム板
ADC	アルミニウム合金ダイカスト
C1220T	リン脱酸銅
C2700T	継目無黄銅管
CxxxP	黄銅板
C3604BD	快削黄銅棒 (引抜)
C3604BE	快削黄銅棒 (押出)
C3771BD	鍛造用黄銅棒 (引抜)
C3771BE	鍛造用黄銅棒 (押出)
CAC201 ~ 203	黄銅鑄物
CAC401 ~ 407	青銅鑄物
CAC406C	青銅棒
SUS	ステンレス
ZDC	亜鉛ダイカスト

## ◎ 合成樹脂

略号	名称
ABS	アクリロニトリル・ブタジエン・スチレン
PE	ポリエチレン樹脂
POM	ポリアセタール
PP	ポリプロピレン樹脂
PS	ポリスチレン樹脂
PVC	ポリ塩化ビニル

## ◎ 合成ゴム

◎ すぐれている ○ よい △ ふつう

略号	名称	耐水性	耐食性	耐熱性	耐老化性	耐摩耗性
EPDM	エチレンプロピレンゴム	◎	◎	◎	◎	○
IIR	ブチルゴム	◎	◎	○	◎	○
NBR	ニトリルゴム	◎	◎	○	◎	◎
NR	天然ゴム	◎	◎	○	○	◎
SBR	スチレンゴム	◎	◎	○	○	◎
CR	クロロプレンゴム	◎	◎	○	◎	○

## ◎ 硬質塩化ビニール管

### ■ VP 寸法表 単位 (mm)

呼び径	外径	近似内径 [参考]
13	18	13
16	22	16
20	26	20
25	32	25
30	38	31
40	48	40
50	60	51
65	76	67
75	89	77
100	114	100
125	140	125
150	165	146
200	216	194
250	267	240
300	318	286

### ■ VU 寸法表 単位 (mm)

呼び径	外径	近似内径 [参考]
40	48	44
50	60	56
65	76	71
75	89	83
100	114	107
125	140	131
150	165	154
200	216	202
250	267	250
300	318	298

### ■ SU 寸法表 単位 (mm)

呼び径	外径	近似内径 [参考]
25 × 28	28	25
32 × 35	35	32
38 × 42	42	38
50 × 54	54	50
63 × 68	68	63
75 × 80	80	75
100 × 106	106	100
125 × 134	134	125

◎ ねじの呼称

	管用テーパねじ			管用平行ねじ	給水栓ねじ
	テーパおねじ	テーパめねじ	平行めねじ		
ISO 規格	R	Rc	Rp	G	PJ
旧 JIS 規格	PT			PS	給水栓ねじ

◎ ねじ規格

ねじの種類	規格	記号	呼び径	ねじ外径		ねじ山数
管用テーパおねじ	JIS B0203	R	R 1/2	20.96		14 山
			R 3/4	26.44		
			R 1	33.25		11 山
管用テーパめねじ	JIS B0203	Rc	Rc 1/2	18.63		14 山
			Rc 3/4	24.12		
			Rc 1	30.29		11 山
管用平行めねじ (テーパおねじ用)	JIS B0203	Rp	Rp 1/2	18.63		14 山
			Rp 3/4	24.12		
			Rp 1	30.29		11 山
				外径	谷径	
管用平行ねじ	JIS B0202	G	G 1/2	20.96	18.63	14 山
			G 3/4	26.44	24.12	
			G 1	33.25	30.29	11 山
給水栓ねじ	JIS B2061	PJ	PJ 1/2	20.96	18.63	14 山
			PJ 3/4	26.44	24.12	
			PJ 1	33.25	30.29	11 山

◎ ねじの組合わせ

めねじ	おねじ	管用テーパおねじ R	管用平行おねじ G	給水栓ねじ PJ
管用テーパめねじ Rc	◎ (耐密結合)	×	○2	
管用平行めねじ Rp	◎ (耐密結合)	×	○2	
管用平行めねじ G	×	○1 (機械的結合)	○1 (機械的結合)	

- ◎ : 耐密結合を目的としたねじのため、シールテープ等を巻くことにより組合わせ可能
- 1 : 機械的結合を目的としたねじのため、パッキン等を介すことにより組合わせ可能
- 2 : シールテープ等を巻くことにより、組合わせ可能
- × : 組合わせ不可能

# 品番索引

品番	品名	ページ
<b>SG</b>		
SG-A	A サンリーゴムジョイント	4
SG-A3	A-3 サンリーゴムジョイント	4
SG-A5	A-5 サンリーゴムジョイント	4
SG-B	B サンリーゴムジョイント	4
SG-B2	B-2 サンリーゴムジョイント	4
SG-B3	B-3 サンリーゴムジョイント	4
SG-C	C サンリーゴムジョイント	4
SG-C2	C-2 サンリーゴムジョイント	4
SG-K	公団型サンリーゴムジョイント	4
SG-T	手洗いサンリーゴムジョイント	4

<b>SY-1</b>		
品番	品名	ページ
SY-1	アフレ付排水金具	13
SY-1C	化粧キャップ (Φ 25 Φ 32 兼用)	6・13
SY-1CH	化粧キャップ付排水金具 (アフレナシ)	6・13
SY-1GM	洗面器用ゴム栓	13
SY-1N	アフレナシ排水金具	13
SY-1W	P.P 式排水金具 (アフレ付)	5・13
SY-10	イナズマ管 (アフレ付)	12
SY-10N	イナズマ管 (アフレナシ)	12
SY-10T	イナズマパイプ	12
SY-10W	ワン付イナズマ管	12
SY-121	ゴム栓	42
SY-122A	玉クサリ	42
SY-122F	木ネジヒートン金具	42
SY-122F1	ナット式ヒートン金具	42
SY-122F3	カップリング	42
SY-122F4	コネクター	42
SY-122FW	W リング	42
SY-123	マンテルクサリ	42
SY-130AR	自在型スパウト (泡沫金具・ナット・パッキン付)	49
SY-130ARF	フレキ自在型スパウト (泡沫金具・ナット・パッキン付)	51
SY-131A	スワン型スパウト (泡沫金具・ナット・パッキン付)	51
SY-131AF	フレキスワン型スパウト (泡沫金具・ナット・パッキン付)	51
SY-131BS	131BS 用スパウト (泡沫金具・ナット・パッキン付)	50
SY-131S	横自在型スパウト (泡沫金具・ナット・パッキン付)	49
SY-136S	立自在型スパウト (泡沫金具・ナット・パッキン付)	49
SY-15	DV アダプター	15
SY-15A	DV アダプター (アイボリー)	15
SY-15AS	TK15AS 用スパウト (泡沫金具・ナット・パッキン付)	50
SY-15G	鉄管用アダプター	15
SY-15GC	鉄管用アダプター (メッキ付)	15
SY-15GL	鉄管用アダプター (胴長)	15

品番	品名	ページ
SY-15GLC	鉄管用アダプター (胴長・メッキ付)	15
SY-15LP	鉛管用アダプター	15
SY-151A	止め金具	26
SY-151NT	全ネジ棒	26
SY-151ST	サヤ管	26
SY-151T	支持棒	26
SY-151ZS	支持台座セット	26
SY-152	便座アタリ止め	26
SY-152GM	アタリ止め ゴム	26
SY-153	止め金具付アタリ止め	26
SY-156D	156D 型洗浄管	19
SY-171DJ	ロータンク用洗浄管 (B) 171DJ 型	17
SY-171DL	171DL 型洗浄管	17
SY-171DLL	171DL 用バンド管 (左)	17
SY-171DR	171DR 型洗浄管	17
SY-171DRL	171DR 用バンド管 (右)	17
SY-173D	ロータンク用洗浄管 (B) 173D 型	17
SY-18AD	流し用塩ビ変換アダプター	16
SY-18BK	流しトラップ (A)	16
SY-18BKW	二槽シンク用 流しトラップ	16
SY-18C	シンク排水金具	16
SY-18H	流しトラップ用 排水ホース	16
SY-18HAD	排水ホース用アダプター	16
SY-18KK	流しトラップ (C)	16
SY-18MA	流しトラップ (B)	16
SY-18P	P トラップ (排水金具ナシ)	8
SY-18S	S トラップ (排水金具ナシ)	7

<b>SY-2</b>		
品番	品名	ページ
SY-2AK	洗面 穴埋金具	13
SY-20G	鉄管用床トラップ	40
SY-20LP	鉛管用床トラップ	40
SY-20S	兼用 ステンレス床トラップ	40
SY-21	金フタ共栓	41
SY-21G	ゴムフタ共栓	41
SY-21K	兼用 金フタ共栓	41
SY-21KG	兼用 ゴムフタ共栓	41
SY-21W	金フタダブル共栓	41
SY-213T	兼用 ステンレス防虫目皿 (ツメ式)	35
SY-214	兼用 防虫目皿 (接着式)	35
SY-214E	内ネジ防虫目皿	35
SY-214N	外ネジ防虫目皿	35
SY-214VP	VP 管用防虫目皿	35
SY-215Y	兼用 山型防虫目皿	35
SY-22	アミ栓	41
SY-22L	胴長 アミ栓	41
SY-226	ギャラリ	36
SY-226A	丸穴ギャラリ	36
SY-226AN	穴ナシギャラリ	36
SY-226M	防虫ギャラリ	36
SY-23	兼用目皿	39
SY-23E	内ネジ目皿	39
SY-23F	ツバ広兼用目皿	39
SY-23M	目皿アミ	39
SY-23N	外ネジ目皿	39
SY-23S	ステンレス兼用目皿	39
SY-23Y	山型兼用目皿	39
SY-252	兼用 掃除口	37
SY-252E	内ネジ掃除口	38
SY-252EF	内ネジツバ広掃除口	38
SY-252N	外ネジ掃除口	38
SY-252NF	外ネジツバ広掃除口	38
SY-252T	兼用 ワンタッチ掃除口	37
SY-252TF	兼用 ワンタッチツバ広掃除口	37
SY-252VP	VP 管用掃除口	37
SY-252VWR	VU 用リング	38
SY-252WF	兼用 ツバ広掃除口 (接着式)	37
SY-27K	角型排水目皿	40
SY-282E	バス用穴埋金具 (内締式)	42
SY-282N	バス用穴埋金具 (外締式)	42

# 品番索引

品番	品名	ページ	品番	品名	ページ	品番	品名	ページ
<b>SY-3</b>			<b>SY-4</b>			<b>SY-5</b>		
SY-3AFT	アングルフレキ	24	SY-4AC	カラービス	52	SY-5L	バンド管	18
SY-3FT	フレキチューブ	33	SY-4F	ロータンク用給水F管	24	SY-5L45	バンド管 45°	18
SY-3MFT	巻きフレキ	33	SY-4K	給水管	25	SY-5LDC	スパットバンド (メッキ付)	20
SY-3S	TK3S用スパウト (整流金具・ナット・パッキン付)	50	SY-4KFV	フラッシュバルブ給水管	25	SY-5LK	小曲りバンド管	18
SY-3SS	TK3S用スパウト (ナット・パッキン付)	50	SY-4L	給水用L管	24	SY-5YL	ユニオンバンド	20
SY-30AR	自在型スパウト (ナット・パッキン付)	49	SY-4T	アングル片ツバ付直管	24	SY-5YL45	ユニオンバンド 45°	20
SY-30S	S型スパウト (泡沫金具・ナット・パッキン付)	51	SY-4TR	アングルサブライ管	24	SY-5YL72	ユニオンバンド 72° (内曲り)	20
SY-301	片平行 フレキニッブル	34	SY-401L	BCエルボ	27	SY-5YLG	ユニオンバンド 逆長	20
SY-302	両平行 フレキニッブル	34	SY-401LB	BCストリートエルボ	27	SY-5YT	ユニオン直管	20
SY-31A	スワン型スパウト (ナット・パッキン付)	51	SY-401LBC	BCストリートエルボ (メッキ付)	27	SY-51D	段落金具 (レダクション)	22
SY-31BS	31BS用スパウト (ナット・パッキン付)	50	SY-401LC	BCエルボ (メッキ付)	27	SY-51L	洗浄管エルボ (90°)	22
SY-31S	横自在型スパウト (ナット・パッキン付)	49	SY-401L45	BC 45°エルボ	27	SY-51L45	洗浄管エルボ (45°)	22
SY-31SH	T31S型スパウト (ナット・パッキン付)	50	SY-401L45C	BC 45°エルボ (メッキ付)	27	SY-51S	洗浄管ソケット	22
SY-311	片ナットアダプター	34	SY-402S	BCソケット	27	SY-51T	洗浄管チーズ	22
SY-312	両ナットアダプター	34	SY-402SC	BCソケット (メッキ付)	27	SY-51X	洗浄管クロス	22
SY-315	フレキエルボ	34	SY-403T	BC チーズ	28	SY-54G	ガasket	21
SY-316	片ナット付 フレキエルボ	34	SY-403TC	BC チーズ (メッキ付)	28	SY-55NK	ハイタンク用クサリ	19
SY-32HP	平プレート	47	SY-404X	BCクロス	28	SY-55NN	ニギリ	19
SY-32HPN	穴ナシ平プレート	47	SY-404XC	BCクロス (メッキ付)	28	SY-55NT	天秤	19
SY-32NZ	ネジ付送り座金	47	SY-405B	BC プッシング	28	SY-55NW	Wサイホン	19
SY-32NZW	巾広ネジ付送り座金	47	SY-405BC	BC プッシング (メッキ付)	28	SY-56A	ハイタンク用洗浄管	19
SY-32Z	ツバ無給水座金	46	SY-406Y	BC ユニオン	28	SY-56D	56D型洗浄管	19
SY-32ZF	ツバ付給水座金	46	SY-406YC	BC ユニオン (メッキ付)	28	SY-56TC	メッキ付直管	19
SY-32ZW	巾広給水座金	46	SY-407P	BC プラグ	29	SY-570D	ロータンク用洗浄管 (A) 570D型	17
SY-325	フレキチーズ	34	SY-407PC	BC プラグ (メッキ付)	29	SY-571D	ロータンク用洗浄管 (A) 571D型	17
SY-326	片ナット フレキチーズ	34	SY-408K	BC キャップ	29	SY-572D	ロータンク用洗浄管 (A) 572D型	17
SY-327	キャップナット	33	SY-408KC	BC キャップ (メッキ付)	29	SY-58SG	スポイト	21
SY-328	給湯器用ニッブル	33	SY-422E	BC 全ネジ内外ニッブル	30	SY-59T	ゴムソケット 直	21
SY-35Z	都営型水栓固定座 エルボ用	48	SY-422K	BC 角ニッブル	29			
SY-35ZS	都営型水栓固定座 ソケット用	48	SY-422KC	BC 角ニッブル (メッキ付)	29			
SY-35ZT	都営型水栓固定座 チーズ用	48	SY-422L	BC 長ニッブル	30			
SY-36S	立自在型スパウト (ナット・パッキン付)	49	SY-422M	BC 丸ニッブル	29			
SY-38ADA	スパウトアダプター (A)	52	SY-425MR	BC 偏芯持出ソケット	31			
SY-38ADB	スパウトアダプター (B)	52	SY-425MRC	BC 偏芯持出ソケット (メッキ付)	31			
			SY-425MS	BS 持出ソケット	30			
			SY-431	BC 回転継手	31			
			SY-432C	BC 継足ソケット (メッキ付)	30			
			SY-443ZL	BC 座付 水栓エルボ (メッキ付)	31			
			SY-443ZS	BC 座付 L型ソケット (メッキ付)	31			
			SY-462	給水栓プラグ	32			
			SY-462F	給水栓プラグ 平型	32			
			SY-482K	BS 角ニッブル	30			
			SY-482KC	BS 角ニッブル (メッキ付)	30			
			SY-483C	BS 全ネジニッブル	32			
			SY-485C	BS プラグ (メッキ付)	29			

# 品番索引

品番	品名	ページ	品番	品名	ページ	品番	品名	ページ						
<b>SY-6</b>			<b>SY-7</b>			<b>SY- アルファベット</b>								
SY-6P	Pトラップ (アフレ付)	8	SY-7B	止め金具	10	SY-HK	泡沫金具	52						
SY-6PC	化粧キャップ付Pトラップ (アフレナシ)	6	SY-7C	キックBOX	9	SY-K252	締付工具	38						
SY-6PN	Pトラップ (アフレナシ)	8	SY-7G	笠ガイド	10	SY-KZ36	立水栓用 菊座	52						
SY-6PT	Pキセル管	14	SY-7P	ポップアップPトラップ (アフレ付)	9	SY-NT3	袋ナット (フレキ用)	33・53						
SY-6PTH	Pキセル管 (A寸法長タイプ)	14	SY-7S	ポップアップSトラップ (アフレ付)	9	SY-NT30	スパウト用 ナット	52						
SY-6PW	P.P式Pトラップ (アフレ付)	5	SY-7T	縦引き棒	10	SY-NT6	袋ナット	8・22・53						
SY-6S	Sトラップ (アフレ付)	7	SY-7TN	ポップアップ用片ネジ管	10	SY-NT6G	袋ナット (Gネジ)	8・24・53						
SY-6SC	化粧キャップ付Sトラップ (アフレナシ)	6	SY-7U	ポップアップ上部セット (アフレ付)	9	SY-NT6N	穴ナシ袋ナット	53						
SY-6SJ	Sトラップ (アフレ付・アジャストナシ)	7	SY-7Y	横キック棒	10	SY-NT6U	袋ナット (U字管用)	8・53						
SY-6SN	Sトラップ (アフレナシ)	7	<b>SY-8</b>			SY-NT61S	袋ナット (小便スパット用)	23・53						
SY-6ST	Sステッキ管	14				SY-8C	ボトルトラップ 本体	11	SY-NTN4	止水栓用 抜け防止ナット	24			
SY-6SW	P.P式Sトラップ (アフレ付)	5				SY-8P	ボトルトラップ (アフレ付)	11	SY-PK1	排水金具用 パッキンセット	13・54			
SY-6T	片ツバ付直管	14				SY-8PC	化粧キャップ付ボトルトラップ (アフレナシ)	11	SY-PK21	アミ栓・共栓用パッキン	41・54			
SY-6TR	偏芯パイプ	14				SY-8PN	ボトルトラップ (アフレナシ)	11	SY-PK3	フレキ用 ゴムパッキン	33・54			
SY-6TW	片ツバ付直管 (ツバ大)	14				SY-8PU	ボトルトラップ (アフレ付ポップアップ)	11	SY-PK3N	フレキ用 ノンアスパッキン	33・54			
SY-6U	U字管	14				SY-8PW	P.P式ボトルトラップ (アフレ付)	11	SY-PK6	三角ゴム パッキンセット	8・22・53			
SY-6UH	ロングU字管	14				SY-82C	大便器用スパット	21	SY-PK6A	厚ゴム パッキンセット	24・53			
SY-6US	掃除口付U字管	14				SY-88	タオル掛	43	SY-PK6B	ゴム パッキンセット	53			
SY-6Z	ワン座	45				SY-88M	タオル玉	43	SY-PK6H	Sモール平ゴム パッキン	8・53			
SY-6ZW	巾広ワン座	45				<b>SY-9</b>			SY-PK6NA	シート パッキン	8・54			
SY-60TDC	ナマシ直管 (メッキ付)	19							SY-9P	ワン付Pトラップ	12	SY-PK7Y	横キック棒用 皮パッキン	10
SY-61L	小便器用L管	23							SY-9S	ワン付Sトラップ	12	SY-PK82C	大便器スパット本体用パッキンセット (T82C用)	54
SY-61T	小便器用片ツバ付直管	23							SY-9SJ	ワン付Sトラップ (アジャストナシ)	12	SY-PKH36	立水栓用 平パッキン	52
SY-61TP	小便器用P管	23										SY-PKM	雨マスシールパッキン	54
SY-61TR	小便器用サブライ管	23										SY-PKR30	スパウト用 リング	52
SY-61TZ	小便器用Z管	23							SY-PKU30	スパウト用 U型パッキン	52			
SY-61Z	小便ワン座金	23							SY-PKY4	水栓山型パッキン	54			
SY-64	洗濯機用排水共栓	43							SY-RNT36	ロックナット	52			
SY-64FJ	フレキジョイント (パン用)	43							SY-RNT36C	ロックナット (メッキ付)	52			
SY-64GF	洗濯機用排水共栓 (ゴムホルダー付)	43				SY-SK	整流金具	52						



東京メトロ 丸ノ内線 新宿御苑前駅下車 徒歩6分



## 株式会社 三栄商会

〒160-0004 東京都新宿区四谷 4-28

TEL : 03-3356-5791

FAX : 03-3356-5795

E-mail : [sanei@ked.biglobe.ne.jp](mailto:sanei@ked.biglobe.ne.jp)

HP : <https://www.sanei-tokyo.jp>

2026年4月改訂