

秦野市 二人制の審判に関して

- 現在多く行われている二人制審判の標準的な運用指針

秦野市における4種サッカー大会での二人制審判の基準とする

明確化されていなかった事項を設定。試合前打ち合わせでの確認

二人制審判 主審と副審の役割

- 主審R1

タイム・コントロールをする

得点時のシグナル

GKボール保持の8秒カウントダウン

ベンチコントロール ベンチに対する懲戒罰の適用

二人制審判 主審と副審の役割

• 主審R1 副審R2

主審・副審ともに笛を所持

原則として、それぞれの審判に近い争点 場所での反則の適用

争点が角度等により見えなかった場合はもう一方の審判が反則を適用

それぞれが適用した反則に伴う懲戒罰の実施

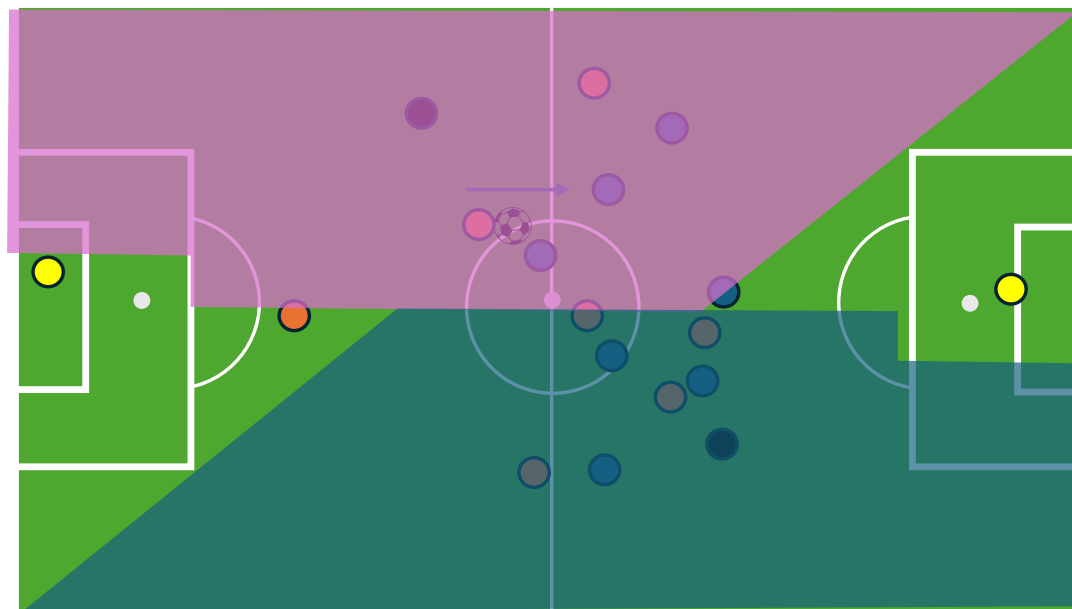
それぞれが適用した反則に伴う再開場所の指示 規定の距離の管理

関節フリーキックであることを片手を上げて指し示す

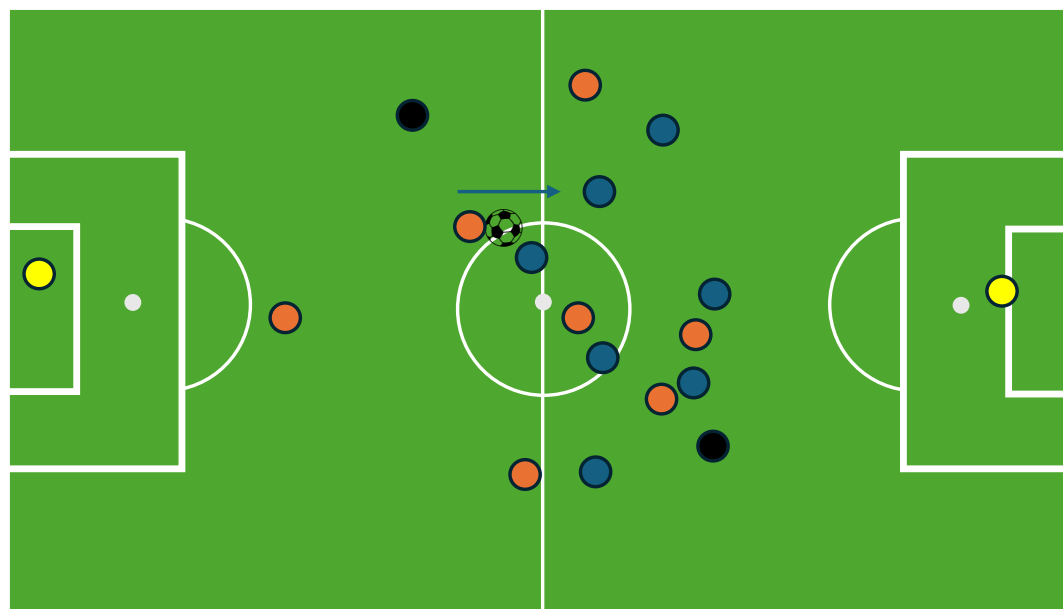
それぞれのサイドのタッチジャッジとゴールラインジャッジ

それぞれのオフサイドの監視とジャッジ

基本のポジション ゾーン

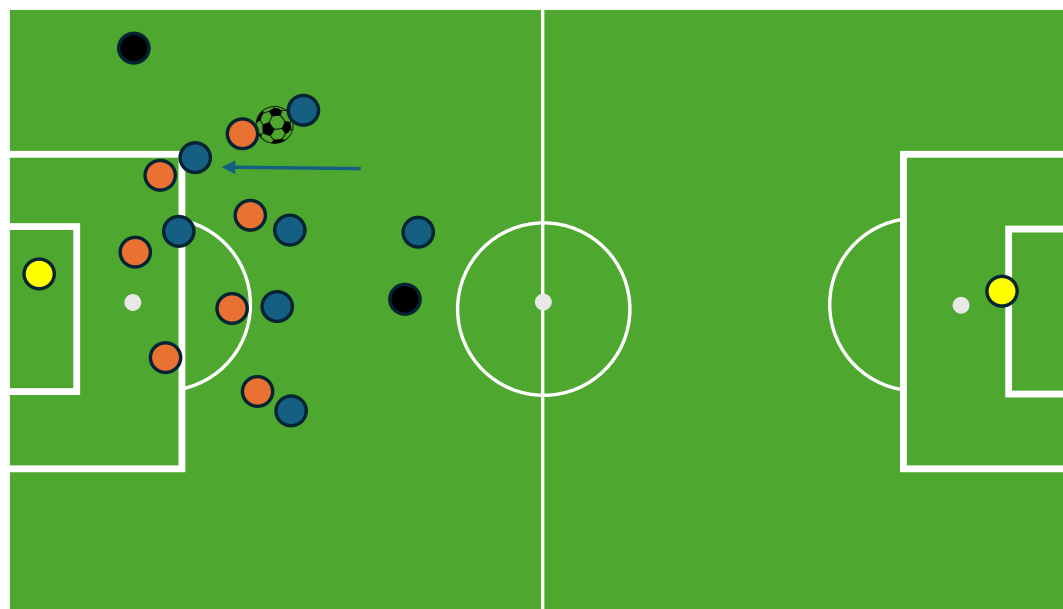


基本のポジション



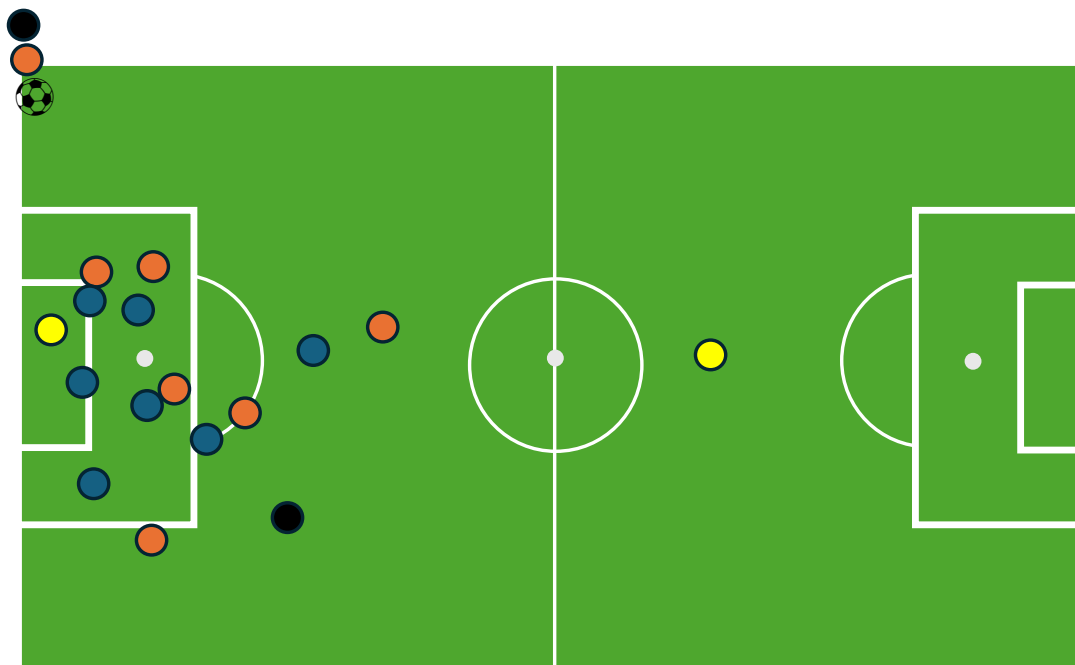
タッチライン上にとどまらず争点に近づく

基本のポジション



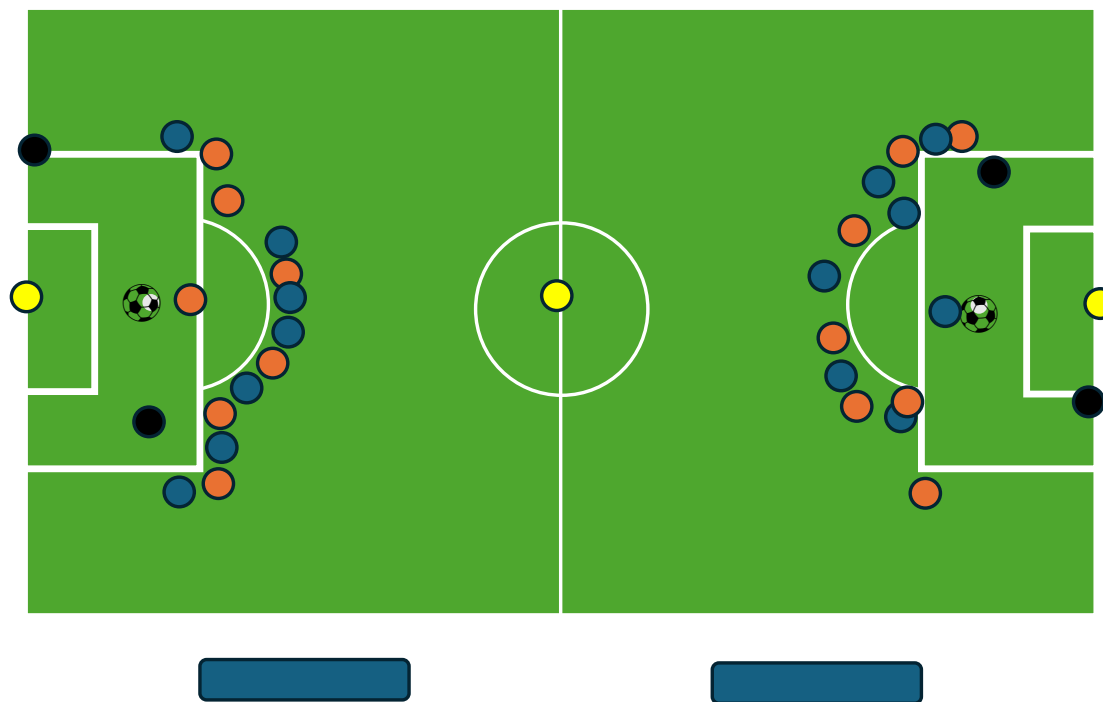
争点に近づき 副審と挟んで監視する

コーナーキックのポジション



プレー（争点）を挟んで監視する
オフサイドライン ゴールラインを注視する

ペナルティキックのポジション



PK戦でのポジション

