

# 新築分譲住宅

東武東上線

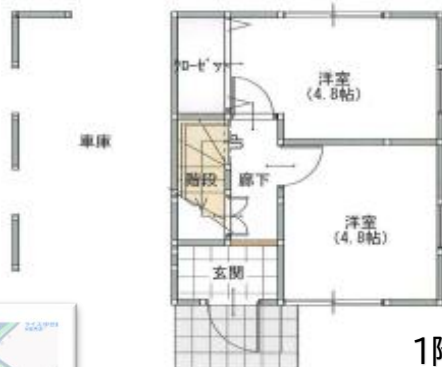
『川越』駅バス9分

「中台橋」停歩2分

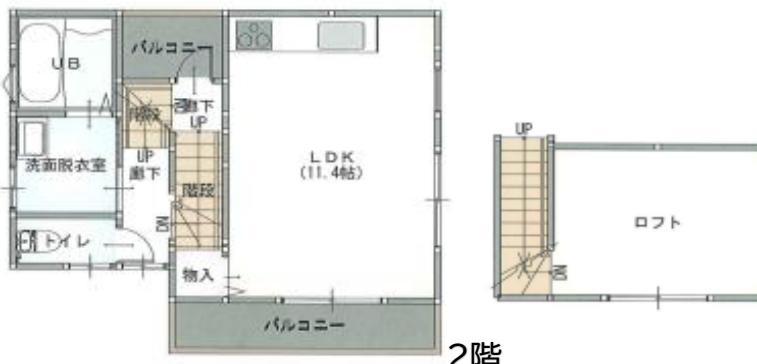


\*\*\*\*\*こだわりの基本性能\*\*\*\*\*

- 断熱保温：日本基準より高い断熱と保温性を実現
- 機密性能：家全体のすき間を名刺2枚分にし高気密住宅
- 断熱性能：すべてのサッシを樹脂製トリプルサッシ採用
- 換気性能：空気を洗う換気システム（静音・24h換気省エネ）



1階



2階



現地



- ☆高さ約2mのビルトイン車庫でSUVでも駐車可能（車種による）
- ☆東南側隣地通路・南西6m公道で陽あたり良好
- ☆キッチン：Panasonic社 リビングステーションV-style採用
- ☆：Panasonic社 VERITISシリーズ採用（グレーシュアッシュ柄）
- ☆ユニットバス：Panasonic社 オフローラ1616AR採用
- ☆洗面ドレッシング：Panasonic社 MLine三面鏡洗面ボール人造大理石
- ☆EV車専用充電コンセントをビルトイン車庫に設置
- ☆玄関横にはスマート宅配ポストを設置
- ☆LDKには勾配天井と固定階段で行けるロフトがあります

物件種目	新築一戸建
最寄駅	川越
間取	2LDK+ロフト
価格	2,580万円(税込)
所在	川越市中台南二丁目6番地16
交通	東武東上線「川越」駅バス9分 「中台橋」バス停歩2分
土地	72.05㎡
建物	延床面積69.21㎡（車庫12.42㎡含）
構造	木造スレート葺2階建
完成	2023年6月完成済
権利	所有権
法令上制限	市街化区域 第一種低層住居専用地域 建ぺい率50% 容積率100% 法第22条区域 景観法 都市再生特別地区
設備	都市ガス・本下水・公営水道・東京電力
接道	南西約6.0m公道に約9.4m接道
その他	市立福原小学校まで約1750m 市立福原中学校まで約1600m 関本記念病院まで約1000m ベルク川越むさし野店まで約1300m ※完成物件のため現況有姿売買とします

図面と現況に相違がある場合現況優先とします



J's hygge

東京都知事(1)第110176号 (公社)全日本不動産協会東京都本部会員 (公社)不動産保証協会東京都本部会員

株式会社 ジェイズ・ヒュッゲ

東京都清瀬市竹丘1-3-14 e-mail jshygge13may@gmail.com

TEL 042-497-3140

FAX 042-497-3141

取引態様・販売代理 手数料・3%(税込)

担当直通携帯 090(3248)1499

広告：自社HPのみ（要承諾書受理後）