

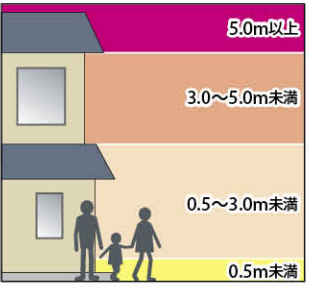
綾瀬川が氾濫した場合

綾瀬川浸水想定概要

この浸水図は、中川・綾瀬川流域において想定しうる最大規模の降雨によって、綾瀬川のいずれかの場所が氾濫した場合の最大浸水深です。実際の洪水発生時とは想定浸水深が異なる場合や、浸水が想定されていない区域も浸水する場合があります。

- ### 凡例
- 00 水害時避難施設 (水害時避難施設一覧はP35~38を参照) 注意：水害時避難施設には、浸水や避難者の状況により避難施設が開設されます
 - ⊗ 区役所
 - ⊗ 警察署・交番等
 - ⊗ 消防署・分署等
 - 区境
 - 主要な道路
 - 鉄道 (地上部分)
 - - - 鉄道 (地下部分)

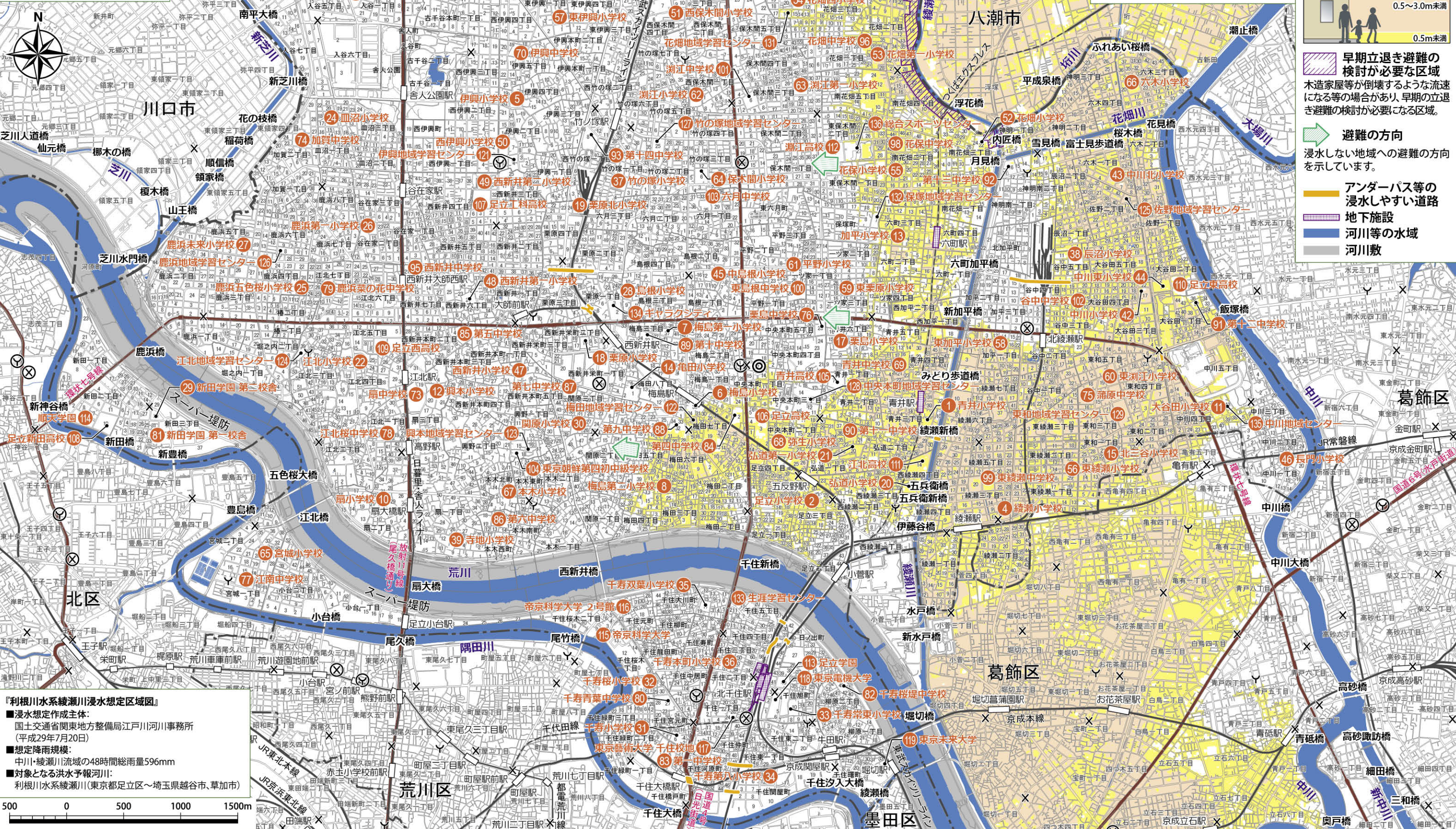
- ### 想定される最大浸水深
- 5m以上
 - 3m以上~5m未満
 - 0.5m以上~3m未満
 - 0.5m未満



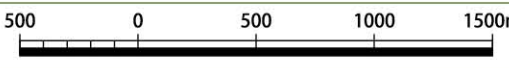
早期立退き避難の検討が必要な区域
木造家屋等が倒壊するような流速になる等の場合あり、早期の立退き避難の検討が必要になる区域。

避難の方向
浸水しない地域への避難の方向を示しています。

- アンダーパス等の浸水しやすい道路
- 地下施設
- 河川等の水域
- 河川敷



『利根川水系綾瀬川浸水想定区域図』
 ■浸水想定作成主体:
 国土交通省関東地方整備局江戸川河川事務所 (平成29年7月20日)
 ■想定降雨規模:
 中川・綾瀬川流域の48時間総雨量596mm
 ■対象となる洪水予報河川:
 利根川水系綾瀬川(東京都足立区~埼玉県越谷市、草加市)



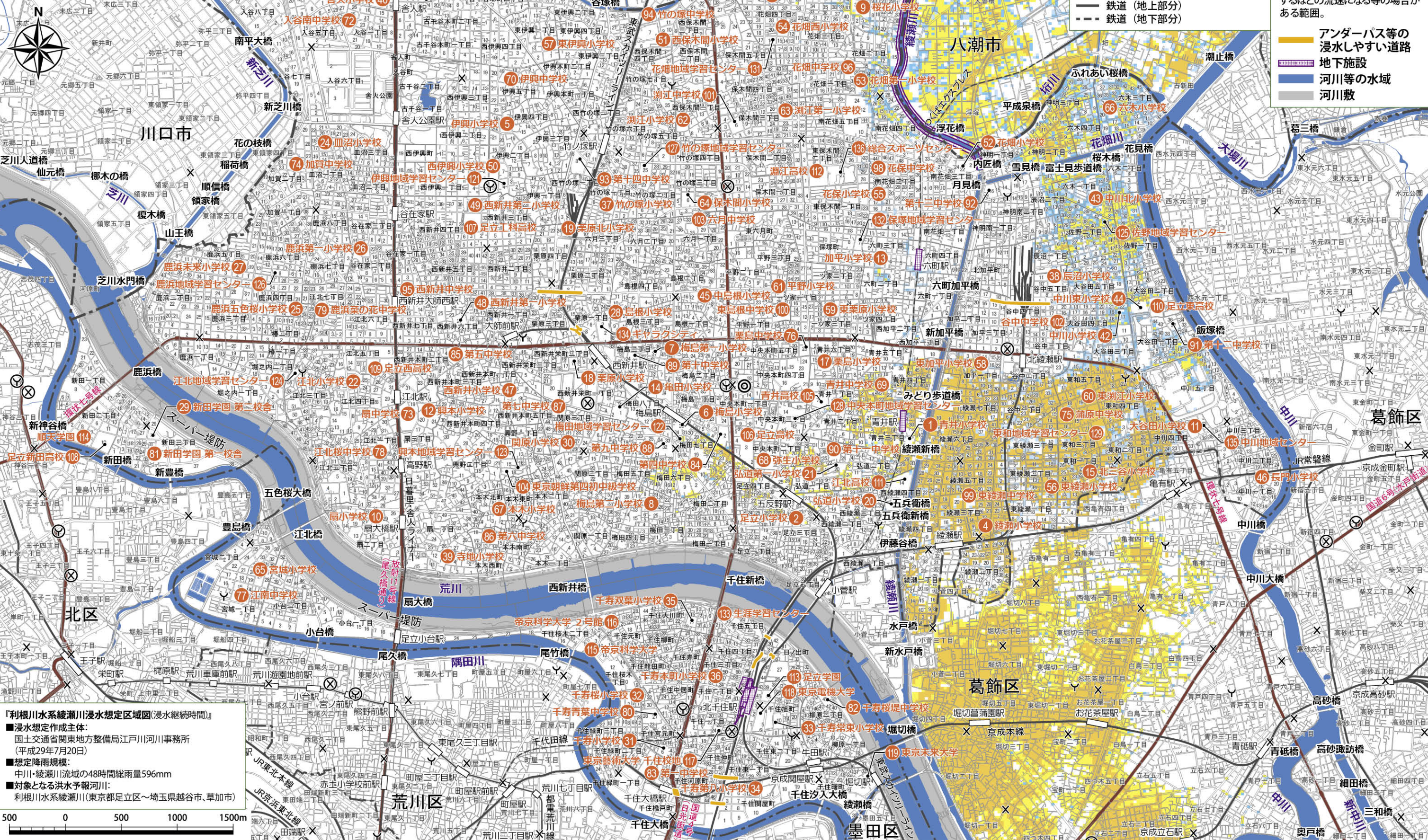
この図の概要

この地図は、想定しうる最大規模の降雨により綾瀬川が氾濫した場合に水が引くまでの時間を示したものです。ある一定の条件で算定された50cm以上の浸水が継続する時間の最大値です。

[綾瀬川] 浸水継続時間

- 凡例**
- 00 水害時避難施設
(水害時避難施設一覧はP35~38を参照)
注意：水害時避難施設には、浸水や避難者の状況により避難施設が開設されます
 - ⊙ 区役所
 - ⊗ 警察署・交番等
 - ⊕ 消防署・分署等
 - 区境
 - 主要な道路
 - 鉄道 (地上部分)
 - - - 鉄道 (地下部分)

- 浸水継続時間**
- 12時間未満
 - 12時間以上1日未満
 - 1日以上3日未満
 - 3日以上1週間未満
 - 1週間以上2週間未満
 - 2週間以上
- 家屋倒壊等氾濫想定区域
氾濫によって「木造家屋等」が倒壊するほどの流速になる等の場合がある範囲。
- アンダーパス等の浸水しやすい道路
地下施設
河川等の水域
河川敷



『利根川水系綾瀬川浸水想定区域図(浸水継続時間)』

■浸水想定作成本体:
国土交通省関東地方整備局江戸川河川事務所
(平成29年7月20日)

■想定降雨規模:
中川・綾瀬川流域の48時間総雨量596mm

■対象となる洪水予報河川:
利根川水系綾瀬川(東京都足立区~埼玉県越谷市、草加市)

500 0 500 1000 1500m