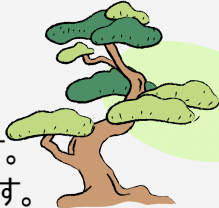


種をまくとは？

元教員夫婦の小さな教育事業。

「問い続ける力」が育つ歴史体験&手仕事体験を企画・運営しています。
埼玉県熊谷市の仲間たちと、学校ではできない、面白いことをやっています。



種をまくで育つ4つのちから



種をまく 10のコンセプト

- ・自分の「好き」がスタート
- ・気になったら、どこまでも
- ・まちがえても大丈夫な場所
- ・やり方も場所もペースも人それぞれ
- ・考えて、試して、また考える
- ・おしゃべりも、大切な学び
- ・「なんのため？」を忘れない
- ・みんなちがって、みんないい
- ・本質は「しあわせをつくる」ため
- ・あせらない、
いまは種をまいている時間

体験が 未来をつくる

体験者様の声

これまでに、のべ700名以上の方に体験していただきました。

- ・参加した後から、本や図鑑を興味深そうに読んでいました。
- ・手作りの大変さを理解したのか、お店に行くと、商品の価値について話すことが増えました。
- ・体験の後、もっとよくするためにテーマを決めて夏休みの自由研究に取り組んでいました。
- ・持ち帰った作品をいつも大切に磨いています。ものを大切にできるようになりました。

Instagramでは、他にもたくさんの「声」を紹介しています。

スタッフ紹介

三菅洋輔 元小中学校教員

中高教員免許（社会科）
小学校教員免許
文教大学教育研究所客員研究員
ピースフォレストラボくまがや



三菅香澄 元幼稚園小学校教員

中高教員免許（音楽科）
幼稚園教員免許
ピースフォレストラボくまがや



安全について



子どもたちの「やりたい！」のために安全な環境を整えています。内容はQRから確認できます。

日程/活動の様子/お問い合わせ/申し込み等

学校様、PTA様、子ども会様、企業様、個人様等のレクリエーション、研修、地域貢献活動として出張も承ります。お気軽にお問い合わせください。

tane-wo-maku@outlook.jp

申込・HP



Instagram



たね 種をまく



ひとり ひとり ちがうんです！



五感をはたらかせ「問い」を生む

種をまくの歴史・手仕事体験

種をまく & **Gif+e!**
ギフテ

掲載されている体験は、日曜祝日を中心に順次リリースしていく予定です。時期によっては、リリースされていない体験もありますので、Gifte!のHPをご確認ください。

種をまく & 



「れきし発掘隊」

- ・土器土偶づくり（縄文）
- ・青銅器づくり（弥生）
- ・古墳&はにわづくり（古墳）
- ・甲冑づくり&合戦体験（戦国）
- ・浮世絵づくり（江戸）
- ・白黒写真カメラづくり（明治）等

「歴史ライフ体験」^{NEW 2026}

- ・竪穴住居づくり&縄文服&縄文BBQ（縄文）
- ・土かまどづくり&炊飯&弥生アクセ・お守りづくり（弥生）
- ・家具職人体験（ミニ家具づくり）&神川町風来工房
ベテラン家具職人の牛脇さんと一緒にいろいろな工具を使って棚やイスをつくります。

・1泊2日群馬鬼石れきし体験キャンプ &さんと宿

毎月第2土曜 & 第3金曜

・熊谷の土で「踊るはにわ」づくり

^{NEW 2026}

&熊谷市観光協会「お裾分け旅おとなり」

有名な「踊るはにわ」は、熊谷市で出土したはにわです。



各詳細・申込はHPから

平日の種をまく

探究シリーズ、プロジェクトシリーズは、新規募集はしていません。発見シリーズ、没頭シリーズは「種をまく時間」として再出発します。

季節に応じた活動を計画中!

- ・夕方から月1回の「種をまく時間」7月頃始動・詳細未定
- ・「出張種まき」ご依頼に応じて種をまくの体験を出張開催します。

【テーマ例】紙コップビルディング、本気で竪穴住居づくり、地元の土で地元のはにわづくり、本気で古墳づくり、地元の土で器づくり、土からつくるアクセサリ、植物から絵の具づくり、たき火で遊ぼう 等々

体験の様子はInstagramでご覧になれます。

