

荒尾市中央公民館

VALENTINE SWEETS

をつくろう！

参加料
800
円

バレンタインデー 2025

今年は公民館で
バレンタインスイーツづくりに挑戦！

パティシエ・Patessier



前廣 能彦さん
(欧風菓子まえひろ)

メニュー・menu



ガトーショコラ
※画像はイメージです

持ち物



エプロン・バンダナ

2.11 (火・祝) 13:00-15:30

キッズ・ジュニア優先

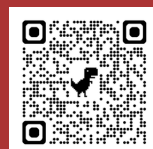
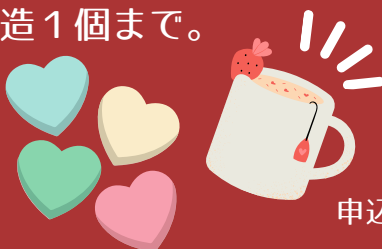
場所：中央公民館 調理室
定員：12組 / 24名程度

※小学生以下は保護者同伴。 ※1組2名、製造1個まで。

荒尾市中央公民館

荒尾市増永633番地 ☎0968-62-0051

ホームページ：<https://arao-kouminkan.com/>



申込期限：2/7(金)まで