



重要：トキてつサポーターズクラブに関するお知らせ

トキてつサポーターズクラブは創設から12年目を迎えました。これまでの応援、誠にありがとうございます。皆さまからの熱いご支援のもと、創設当時から会費を据え置き、多彩な特典を提供して参りましたが、**この3月から、クラブの在り方について見直しを図ることといたしました。**つきましては向こう1年で外部団体代表者を招いた会議を開催し、次の事項に関して審議・検討を実施します。

2026年度1年間で検討・見直しを図る事項一覧

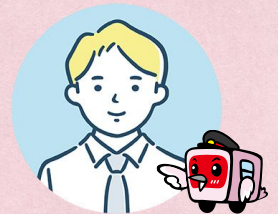
- ①優待乗車証等の特典内容
- ②会報の発行、メールマガジンの配信
- ③会費の金額及び新規・更新入会時のプラン（有効期限）
- ④クラブの運営方法
- ⑤その他クラブの活動に関わる諸事項

上記5項目につきまして、**2027年度以降は、検討会での審議結果によって内容が変更となる可能性があります。**

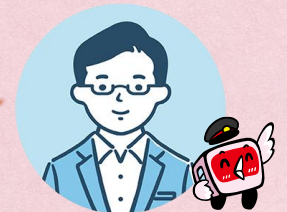


何にも楽しみがなくなっちゃうんですか…
特典が目当てだったのに…

大丈夫です！一概に「廃止」するのではなく、
**より良い形への「リニューアル」を含めて
検討します！**



また、優待乗車証・会報につきましては、
2026年度は予定通りプレゼント・発行いたします
(2026年3月下旬頃発送、新規入会の方は入会時に発送)
ので、ご安心ください。



検討会を開くに至った経緯…

近年の印刷費・発送費の高騰に収入（新規・更新入会会費）が追いつかず、収支のバランスが取れていない状況が数年続いており、今後もクラブを永続させるために活動内容を見直すことといたしました。

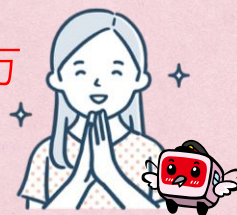
※2025年度は支出が収入の1.6倍程度になる見込みです。

また、「サポーターズクラブ」の名に即した、沿線地域で活動する地元団体の皆さまの横のつながりや応援の輪が広がっていくような運営を目指し、**10年が経過したこのタイミングで検討を図ることといたしました。**

検討会について...

- ・ 構成委員：地元で地域活性化のために活動しているNPO法人及び非営利団体、企業の代表の方5～6名を想定、並びにえちごトキめき鉄道(株)社員数名
- ・ 開催頻度：2026年度1年間で3～4回程度予定

2026/3/31で会員有効期限が満了となる方 新規入会を検討されている方へ



3年プランのみ受け付けます。

有効期限：2026/4/1～2029/3/31 会費：大人2,500円、こども1,300円

※こども＝小学生以下、保護者の方と一緒にご入会いただく必要があります。

優待乗車証・会報について...2026年度は予定通りプレゼント・発行いたします。

(2026年2月中に会費をお支払いいただいた方は、3月下旬頃発送)

2027年度、2028年度は特典内容が変更となる可能性があります。

ご理解いただいた上で手続きいただけますと幸いです。

有効期限満了で更新入会を希望される方...銀行振込または駅窓口で会費をお支払いください。

・ 銀行振込の場合：

振込依頼人名を「お名前+電話番号」に変更し、次の口座にお振込みください。

銀行名：ゆうちょ銀行、名義：トキてつサポーターズクラブ

①お客さまがゆうちょ銀行の口座から振り込む場合

預金種別：振替 記号番号：00570-6-51046

②お客さまがゆうちょ銀行以外の口座から振り込む場合

支店名：〇五九（ゼロゴーキュー）店

預金種別：当座 口座番号：51046

転居等で住所が変更になった方は、「住所変更届出」をご提出ください。

銀行振込の方は、
文末連絡先にご送付ください。
駅窓口で手続きされる方は、
駅窓口で提出してください。

・ 駅窓口の場合：

お名前と電話番号を駅係員にお申し付けの上、会費をお支払いください。

※妙高高原駅、新井駅、上越妙高駅、高田駅、春日山駅、直江津駅、能生駅、糸魚川駅の各駅窓口営業時間内で受け付けます。

【注意事項】

- ・ **お名前はフルネーム**をお願いいたします。
- ・ ご家族など、**複数名の方が一緒に更新いただく場合は、全員分のお名前を表記**いただくよう、お願いいたします。
- ・ 2026年4月1日から中学生になる方は、大人料金で会費をお支払いいただきますよう、お願いいたします。

新規入会を希望される方...次の2パターンからお選びいただけます。

①メール・郵送でお申込み、会費を銀行振込でお支払い

＝詳しくはHPからご確認ください。

②駅窓口でお申込み、その場で会費をお支払い

＝妙高高原駅、新井駅、上越妙高駅、高田駅、春日山駅、直江津駅、能生駅、糸魚川駅の各駅窓口営業時間内で受け付けます。その場で入会申込書をご記入いただき、会費をお支払いください。



トキてつサポーターズクラブHP

会員証と優待乗車証の発送時期について...

2月28日までに会費のお支払いを済ませていただいた方は、3月下旬頃までに順次発送させていただく予定です。
それ以降にお支払いの場合は、準備が整い次第の発送となります。

お問い合わせ・転居の連絡先：

〒942-0003 新潟県上越市東町1番地1

えちごトキめき鉄道(株)内トキてつサポーターズクラブ事務局

☎025-546-5520 FAX：025-543-8020